



***Z REALIZACJI ZADAŃ  
INSPEKCJI WETERYNARYJNEJ  
NA TERENIE WOJEWÓDZTWA  
W ROKU 2012***

**20 lutego 2013 rok**

<u>Część I – Ogólne informacje dotyczące Inspekcji Weterynaryjnej.....</u>	<u>5</u>
<u>1. Struktura Inspekcji Weterynaryjnej.....</u>	<u>5</u>
<u>Powiatowy Lekarz Weterynarii.....</u>	<u>5</u>
<u>1.1 Podstawowe zmiany w strukturze, w stosunku do roku poprzedniego.....</u>	<u>6</u>
<u>1.2 Zmiany na stanowiskach WLW i PLW w roku objętym sprawozdaniem.....</u>	<u>6</u>
<u>2. Kadry Inspekcji Weterynaryjnej w województwie.....</u>	<u>6</u>
<u>2.1 Etaty w Inspekcji Weterynaryjnej.....</u>	<u>6</u>
<u>2.2 Struktura zatrudnienia w województwie.....</u>	<u>7</u>
<u>2.3 Osoby niebędące pracownikami Inspekcji Weterynaryjnej, wyznaczone do wykonywania określonych czynności.....</u>	<u>10</u>
<u>3. Szkolenia Inspekcji Weterynaryjnej w województwie.....</u>	<u>13</u>
<u>4. Finansowanie Inspekcji Weterynaryjnej w województwie.....</u>	<u>16</u>
<u>Część II – Realizacja zadań Inspekcji Weterynaryjnej na terenie województwa, w roku objętym sprawozdaniem.....</u>	<u>17</u>
<u>1. Nadzór nad ochroną zdrowia zwierząt.....</u>	<u>17</u>
<u>2. Nadzór nad identyfikacją i rejestracją zwierząt.....</u>	<u>21</u>
<u>3. Nadzór nad ochroną zwierząt.....</u>	<u>25</u>
<u>4. Bezpieczna żywność pochodzenia zwierzęcego.....</u>	<u>35</u>
<u>5. Nadzór nad paszami, ubocznymi produktami pochodzenia zwierzęcego oraz weterynaryjnymi produktami leczniczymi.....</u>	<u>40</u>
<u>6. Weterynaryjna kontrola w handlu pomiędzy Polską, a państwami członkowskimi Unii Europejskiej, a także przy eksporcie z Polski do krajów trzecich.....</u>	<u>49</u>
<u>6.1 Wysyłka zwierząt z Polski do innych Państw Członkowskich (oraz pozostałych państw stosujących unijne procedury handlowe),.....</u>	<u>50</u>
<u>6.2 Wysyłka zwierząt do Polski z innych Państw Członkowskich (oraz pozostałych państw stosujących unijne procedury handlowe),.....</u>	<u>53</u>
<u>6.3 Eksport z Polski do krajów trzecich.....</u>	<u>54</u>
<u>7. Badania laboratoryjne.....</u>	<u>60</u>
<u>7.1 Wykorzystanie systemu CELAB w województwie.....</u>	<u>74</u>
<u>8. Omówienie wyników kontroli wewnętrznych.....</u>	<u>75</u>
<u>1. Wnioski z realizacji zadań w roku objętym sprawozdaniem.....</u>	<u>77</u>

2. Realizacja planów i założeń z roku poprzedniego.....	77
3. Plany i założenia na rok następny.....	78

## WSTĘP

Niniejsze sprawozdanie podsumowuje działania organów Inspekcji Weterynaryjnej prowadzone w 2012 r. na terenie województwa .....

*(W części tej należy przedstawić krótkie podsumowanie pracy Inspekcji Weterynaryjnej na terenie województwa, w roku objętym sprawozdaniem. W szczególności warto wskazać główne osiągnięcia służb weterynaryjnych oraz ewentualne trudności w wykonywaniu zadań Inspekcji Weterynaryjnej).*

W okresie sprawozdawczym nie stwierdzono występowania chorób zakaźnych zwierząt. Nie wystąpiły ogniska chorób szczególnie groźnych takich jak: klasyczny pomór świń, grypa ptaków i świń oraz BSE, wścieklizna itp.

Teren powiatu Grajewo uznany jest za wolny od gruźlicy, brucelozы i ebb bydła.

Kontynuowano realizację programu zwalczania choroby Aujeszky'ego u świń, poprzez stałe monitorowanie gospodarstw zajmujących się produkcją trzody chlewnej w powiecie grajewskim, który jest urzędowo wolny od wirusa ch. Aujeszkyego.

W zakresie nadzoru nad przestrzeganiem przepisów o ochronie zwierząt nie stwierdzono rażących zaniedbań ze strony właścicieli zwierząt gospodarskich. Prowadzono akcję propagandową umieszczając stosowną informację w prasie i na portalach internetowych.

Sprawując nadzór nad higieną pasz osiągnięto dalszą poprawę warunków weterynaryjnych w obrocie paszami. Prowadzony wg krajowego planu monitoring nie wykazał przypadków naruszenia obowiązujących wymogów i przepisów:

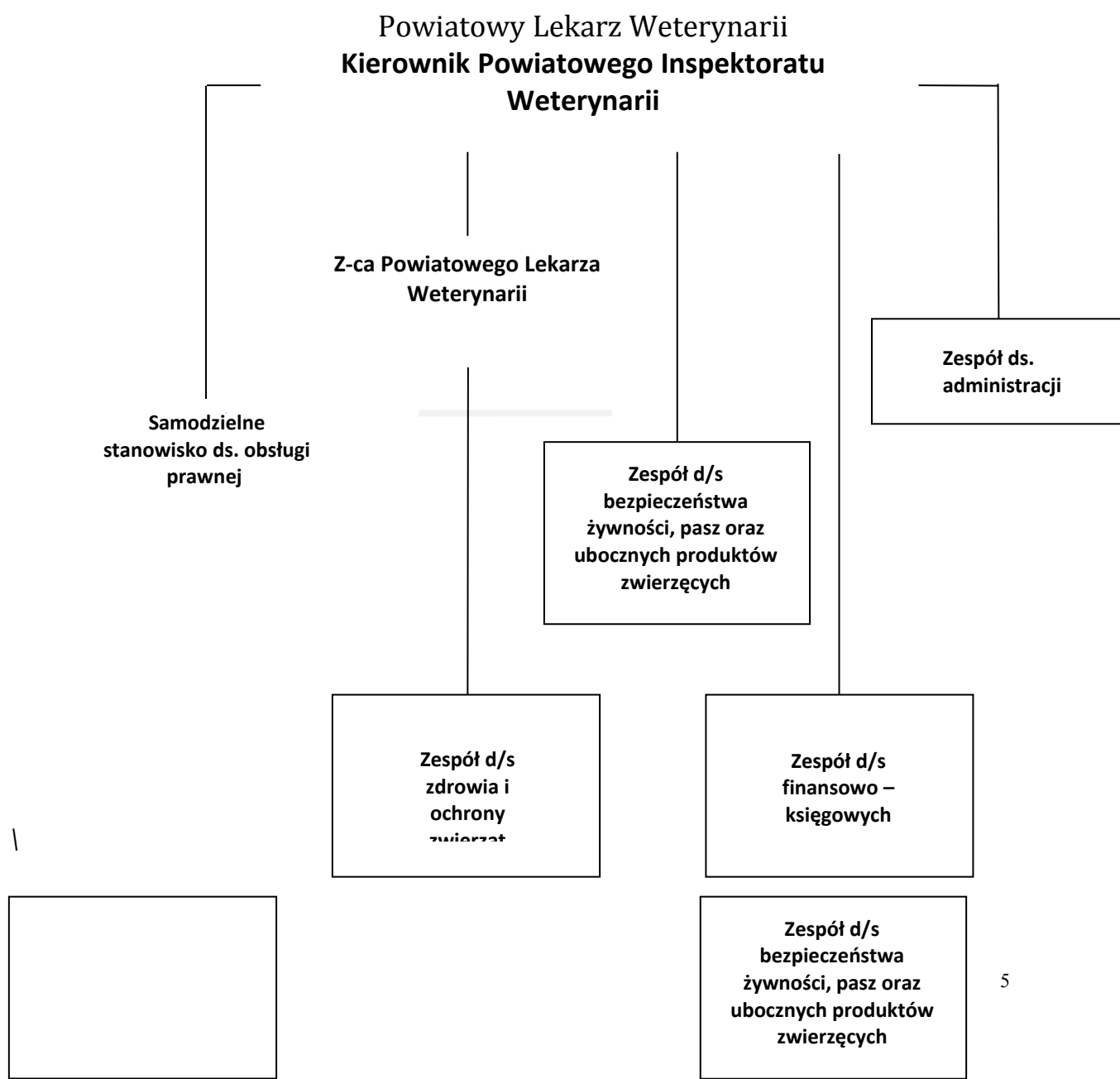
W zakresie nadzoru nad higieną produkcji żywności, w tym również prowadzenia badań w ramach rocznego plany pozostałości - nie stwierdzono żywności nie spełniającej kryteriów bezpieczeństwa zdrowotnego.

## Część I – Ogólne informacje dotyczące Inspekcji Weterynaryjnej

### 1. Struktura Inspekcji Weterynaryjnej

*Schemat organizacyjny WIW, dane WLW, Z-cy WLW, Kierownika ZHW, PLW (stan na dzień 31 grudnia 2012).*

#### SCHEMAT ORGANIZACYJNY POWIATOWEGO INSPEKTORATU WETERYNARII W GRAJEWIE



## 1.1 Podstawowe zmiany w strukturze, w stosunku do roku poprzedniego

*Informacja o zmianach w stosunku do roku poprzedniego (nowe zespoły, stanowiska, podległość służbowa, itp.). W przypadku braku zmian należy wpisać „Nie dotyczy”.*

Nie dotyczy.

## 1.2 Zmiany na stanowiskach WLW i PLW w roku objętym sprawozdaniem

*Dane osób zajmujących stanowiska WLW, Z-cy WLW, PLW, które zmieniały się w ciągu roku objętego sprawozdaniem, daty dokonania zmian, powody zmian.*

Nie wystąpiły zmiany na stanowiskach Powiatowego Lekarza Weterynarii i jego zastępcy.

## 2. Kadry Inspekcji Weterynaryjnej w województwie

### 2.1 Etaty w Inspekcji Weterynaryjnej

Wykaz etatów będących w dyspozycji IW.

JEDNOSTKA	STAN NA DZIEŃ 31.12 ROKU POPRZEDNIEGO	STAN NA DZIEŃ 31.12 ROKU OBJĘTEGO SPRAWOZDANIEM	RÓŻNICA
WIW w .....			
w tym ZHW w . (łącznie z oddziałami terenowymi).			
PIW w Grajewie <i>(dla każdego PIW oddzielna rubryka)</i>	12,5	12,5	0
PIW – ogółem			
Województwo ..... - ogółem			

## 2.2 Struktura zatrudnienia w województwie

Wykaz osób zatrudnionych (stan na dzień 31 grudnia 2012r.).

Jednostki organizacyjne Inspekcji Weterynaryjnej (stan na dzień 31.12)				Liczba jednostek organizacyjnych	Pracownicy Inspekcji Weterynaryjnej								
					Ogółem (kolumny od 3 do 10)	Lekarze weterynarii	Osoby z wykształceniem wyższym, innym niż weterynaryjne				Laboranci	Pracownicy z wykształceniem wyższym (technicy weterynaryjni, kontrolerzy san.-wet., asystenci lekarzy wet.)	Pozostali pracownicy
							Prawnicy	Księgowi	Biologzy i mikrobiolodzy	inni			
0				1	2	3	4	5	6	7	8	9	10
Ogółem				1									
Wojewódzkie inspektoraty weterynarii				2									
Kierownictwo				3	x								
zespół lub samodzielne stanowisko do spraw	zdrowia i ochrony zwierząt	ogólna liczba osób	4										
		zdrowie zwierząt i zwalczanie chorób zakaźnych zwierząt	5	x									
		ochrona zwierząt	6	x									
		higiena materiału biologicznego	7	x									
	bezpieczeństwa	ogólna liczba	8										

	eczeństwa żywności, pasz oraz ubocznych produktów zwierzęcych	osób											
		bezpieczeństwo żywności	9	x									
		pasze i uboczne produkty pochodzenia zwierzęcego	10	x									
	nadzoru farmaceutycznego		11										
	finansowo-księgowych	ogólna liczba osób	12										
		księgowi	13	x									
	administracyjnych	ogólna liczba osób	14										
		kadry	15	x									
		informatyka	16	x									
	obsługi prawnej		17										
oceny działalności Inspekcji Weterynaryjnej		18											
ochrony informacji niejawnych i do spraw obronnych		19											
Stanowisko ds. Audytu Wewnętrznego			20										
Stanowisko ds. Bhp i Ppoż			21										
Zakłady higieny weterynaryjnej			22										
Pracownie terenowe			23										
Inne laboratoria wchodzące w skład Inspekcji			24										
zespół lub samodzielne stanowiska do spraw	Powiatowe inspektoraty weterynarii - ogółem		25	1	14	4	1	2	0	2	0	2	3
	Kierownictwo		26	x	2	2	0	0	0	0	0	0	0
	zdrowia i ochrony zwierząt	ogólna liczba osób	27	1	2	0	0	0	0	1	0	1	0
		zdrowie zwierząt i zwalczanie chorób zakaźnych zwierząt	28	x	3	1	0	0	0	1	0	1	0
		ochrona zwierząt	29	x	0	0	0	0	0	0	0	0	0
		higiena materiału biologicznego	30	x	1	1	0	0	0	0	0	0	0



	bezpieczeństwa żywności, pasz oraz ubocznych produktów zwierzęcych	ogólna liczba osób	31	1	3	2	0	0	0	0	0	1	0	
		bezpieczeństwo żywności	32	x	2	1	0	0	0	0	0	0	1	0
		pasze i uboczne produkty pochodzenia zwierzęcego	33	x	1	1	0	0	0	0	0	0	0	0
	finansowo-księgowych	ogólna liczba osób	34	1	2	0	0	2	0	0	0	0	0	0
		księgowi	35	x	2	0	0	2	0	0	0	0	0	0
	obsługi prawnej		36	1	1	0	1	0	0	0	0	0	0	0
	administracyjnych	ogólna liczba osób	37	1	4	0	0	0	0	1	0	0	0	3
		kadry	38	x	0	0	0	0	0	0	0	0	0	0
		informatyka	39	x	0	0	0	0	0	1	0	0	0	0
	odkazania		40	0	0	0	0	0	0	0	0	0	0	0
Pracownie badania mięsa na obecność włośni metodą wytrawiania			41	2	0	0	0	0	0	0	0	0	0	

### 2.3 Osoby niebędące pracownikami Inspekcji Weterynaryjnej, wyznaczone do wykonywania określonych czynności

Osoby niebędące pracownikami IW, wyznaczone do wykonywania określonych czynności			Lekarze weterynarii wyznaczeni do wykonywania czynności pomocniczych		Lek. wet. wyznaczeni do czynności pomocniczych	Osoby niebędące lekarzami weterynarii, wyznaczone do czynności pomocniczych	
			Świadczący usługi rachunek	Świadczący usługi w ramach zakładu leczniczego dla zwierząt			
urzędowi lekarze weterynarii wyznaczeni do	0		1	2	3	4	
	Ogólna liczba osób wyznaczonych (stan na dzień 31.12)		1	8	0	0	4
	szczepień ochronnych lub badań rozpoznawczych		2	8	0	x	x
	sprawowania nadzoru nad miejscami gromadzenia zwierząt, skupu lub sprzedaży zwierząt, targowiskami oraz wystawami, pokazami lub konkursami zwierząt		3	8	0	x	x
badania zwierząt umieszczanych na rynku, przeznaczonych do wywozu oraz wystawiania świadectw zdrowia		4	8	0	x	x	

sprawowania nadzoru nad ubojem zwierząt rzeźnych, w tym badania przed- i poubojowego, oceny mięsa i nadzoru nad przestrzeganiem przepisów o ochronie zwierząt w trakcie uboju	5	6	x	x	x
badania mięsa zwierząt łownych	6	6	x	x	x
sprawowania nadzoru nad rozbiorem, przetwórstwem lub przechowywaniem mięsa i wystawiania wymaganych świadectw zdrowia	7	3	x	x	x
sprawowania nadzoru nad punktami odbioru mleka, jego przetwórstwem oraz przechowywaniem produktów mleczarskich	8	0	x	x	x
sprawowaniem nadzoru nad wyładowywaniem ze statków rybackich i statków przetwórczych produktów rybołówstwa, nad obróbką, przetwórstwem i przechowywaniem tych produktów oraz ślimaków i żab,	9	0	x	x	x
sprawowanie nadzoru nad przetwórstwem i przechowywaniem jaj konsumpcyjnych i produktów jajecznych	10	0	x	x	x
pobierania próbek do badań	11	6	0	x	x
sprawowanie nadzoru nad sprzedażą bezpośrednią	12	0	x	x	x
badania laboratoryjnego mięsa na obecność włośni	13	2	x	x	x

Liczba osób wyznaczonych przez poszczególnych PLW w województwie

JEDNOSTKA	STAN NA DZIEŃ 31.12 ROKU POPRZEDNIEGO	STAN NA DZIEŃ 31.12 ROKU OBJĘTEGO SPRAWOZDANIEM	RÓŻNICA
PIW Grajewo (dla każdego PIW oddzielna rubryka)	12	12	0
Województwo  ..... - ogółem			

Liczba umów z osobami/podmiotami wyznaczonymi, rozwiązanych ze skutkiem natychmiastowym w roku objętym sprawozdaniem.

JEDNOSTKA	UMOWY z OSOBAMI
	POWÓD ROZWIĄZANIA UMOWY

	Możliwość zagrożenia dla zdrowia publicznego lub zwierząt	Niewywiązywanie się osoby z powierzonych jej czynności	Zaniedbania w dokumentowaniu wykonywanych czynności	Zawieszenie lub utrata prawa wykonywania zawodu	Złożenie wniosku
PIW w Grajewo (dla każdego PIW oddzielna rubryka)	0	0	0	0	0
Województwo  ..... - ogółem					

JEDNOSTKA	UMOWY z PODMIOTAMI				
	POWÓD ROZWIĄZANIA UMOWY				
	Możliwość zagrożenia dla zdrowia publicznego lub zwierząt	Niewywiązywanie się osoby z powierzonych jej czynności	Zaniedbania w dokumentowaniu wykonywanych czynności	Zawieszenie lub utrata prawa wykonywania zawodu	Złożenie wniosku
PIW Grajewo (dla każdego PIW oddzielna	0	0	0	0	0

rubryka)					
Województwo					
..... -					
ogółem					

### 3. Szkolenia Inspekcji Weterynaryjnej w województwie

Szkolenia	liczba szkoleń	liczba miejsc szkoleniowych wykorzystanych przez pracowników IW w województwie .....*		
		WIW	PIWy	Łącznie
W służbie cywilnej				
1. Centralne	2		2	2
2. Powszechne (z wyłączeniem szkoleń językowych)	2		4	4
2.1. Szkolenia językowe				
3. Specjalistyczne	3		4	4
Poza służbą cywilną (dla osób spoza korpusu sc)				
ŁĄCZNIE:	7		10	10

\* Należy wskazać liczbę wykorzystanych miejsc szkoleniowych na wszelkich szkoleniach, np. jeżeli dana osoba uczestniczyła w więcej niż jednym szkoleniu, należy policzyć ją kilka razy.

Liczba osób uczestniczących w szkoleniach**			
	WIW	PIWy	Łącznie
Członkowie korpusu sc		6	6
Pracownicy spoza korpusu sc			
ŁĄCZNIE:		6	6

\*\* Daną osobę należy uwzględnić tylko raz, nawet jeżeli uczestniczyła ona w więcej niż jednym szkoleniu.

### Zbiorcze zestawienie szkoleń centralnych w służbie cywilnej

LP	TYTUŁ	PODMIOT PROWADZĄCY	LICZBA PRZESZKOLONYCH PRACOWNIKÓW			OCENA SZKOLENIA (POZYTYWNA / NEGATYWNA)	SPOSÓB WYKORZYSTANIA ZDOBYTEJ WIEDZY
			WIW	PIWy	Łącznie		
1	Zagadnienia dotyczące klasycznego pomoru świń - wybrane elementy zwalczania, przygotowanie materiału do badań	WCKP Państwowy Instytut Weterynaryjny -Państwowy Instytut Badawczy Puławy		1	1	pozytywna	
2	Szkolenie dla inspektorów ds pasz i utylizacji	WCKP Państwowy Instytut Weterynaryjny -Państwowy Instytut Badawczy Puławy		1	1	pozytywna	
3							

### Zbiorcze zestawienie szkoleń powszechnych, w tym językowych, w służbie cywilnej

LP	TYTUŁ	PODMIOT PROWADZĄCY	LICZBA PRZESZKOLONYCH PRACOWNIKÓW			OCENA SZKOLENIA (POZYTYWNA / NEGATYWNA)	SPOSÓB WYKORZYSTANIA ZDOBYTEJ WIEDZY
			WIW	PIWy	Łącznie		
1	Praktyczne problemy inwentaryzacji w jednostkach sektora fin. publicznych	Centrum Szkoleniowe Finanse Publiczne Wrocław		2	2	pozytywna	
2	Przygotowanie do zamknięcia roku	Platforma Edukacyjna Projekt System Skierniewice		2	2	pozytywna	

### Zbiorcze zestawienie szkoleń specjalistycznych w służbie cywilnej

LP	TYTUŁ	PODMIOT PROWADZĄCY	LICZBA PRZESZKOLONYCH PRACOWNIKÓW			OCENA SZKOLENIA (POZYTYWNA / NEGATYWNA)	SPOSÓB WYKORZYSTANIA ZDOBYTEJ WIEDZY
			WIW	PIWy	Łącznie		
1	Nowoczesne zwalczanie zgnilca amerykańskiego i warrozy w urzędowej praktyce lek. wet.	VET OFFICE Olsztyn		1	1	pozytywna	
2	Metodyka pobierania próbek mleka surowego do badań	WCKP Państwowy Instytut Weterynaryjny -Państwowy Instytut Badawczy Puławy		1	1	pozytywna	
3.	Zapewnienie bezpieczeństwa mleka i produktów mleczarskich w dobie globalizacji handlu i	Polska Izba Mleka GIW MRiRW		2	2	pozytywna	

	zmiennych warunków produkcji						
--	------------------------------	--	--	--	--	--	--

Zbiorcze zestawienie szkoleń innych, niż szkolenia w służbie cywilnej\*\*\*

LP	TYTUŁ	PODMIOT PROWADZĄCY	LICZBA PRZESZKOLONYCH PRACOWNIKÓW			OCENA SZKOLENIA (POZYTYWNA / NEGATYWNA)	SPOSÓB WYKORZYSTANIA ZDOBYTEJ WIEDZY
			WIW	PIWy	Łącznie		
1							

\*\*\*Proszę nie wymieniać szkoleń BHP oraz szkoleń obronnych.

W 2012 roku 0 pracowników IW w powiecie grajewskim ukończyło specjalizację weterynaryjną z zakresu .....\*\*\*

\*\*\*\*Należy wskazać zakres, liczbę osób w każdym zakresie oraz miejsce zatrudnienia osoby.

#### 4. Finansowanie Inspekcji Weterynaryjnej w województwie

Wykonanie budżetu Inspekcji Weterynaryjnej w powiecie grajewskim w roku 2012.

JEDNOSTKA	ŚRODKI OTRZYMANE			WYDATKOWANIE (na dzień 31.12)					
	BUDŻET PAŃSTWA	w tym REZERWA CELOWA cz. 83 poz. 12	w tym REZERWA CELOWA cz. 83 poz. 57	BUDŻET PAŃSTWA		w tym REZERWA CELOWA cz. 83 poz. 12		w tym REZERWA CELOWA cz. 83 poz. 57	
	tys. zł	tys. zł		tys. zł	%	tys. zł	%	tys. zł	%
	1	2	3	4	5(4:1)	6	7 (6:2)	8	9(8:3)
WIW									
PIW Grajewo na terenie województwa – łącznie	1.376,91	414	205,91	1.319,48	95,83	358,19	86,52	204,28	99,21
I W na terenie województwa – łącznie									

Dochody budżetowe w WIW i PIW w 2012 roku (w złotych).

JEDNOSTKA	DOCHODY BUDŻETOWE *)	
	Planowane (wg ustawy budżetowej na rok 2012)	Wykonane na 31.12.2012 r.
WIW		
PIW Grajewo na terenie województwa – łącznie	353.000,00	266.373,33
IW na terenie województwa – łącznie		



## Część II – Realizacja zadań Inspekcji Weterynaryjnej na terenie województwa, w roku objętym sprawozdaniem

### 1. Nadzór nad ochroną zdrowia zwierząt

Realizacja kontroli urzędowych w obszarze ochrony zdrowia zwierząt

JEDNOSTKA	KONTROLE PLANOWANE				
	Liczba kontroli planowanych	Liczba kontroli zrealizowanych	Przyczyny braku realizacji kontroli planowanych		
			Zaprzestanie lub zawieszenie prowadzenia działalności przez podmioty	Niewystarczające zasoby kadrowe	Konieczność wykonania kontroli nieplanowanych
PIW	412	507	7	-	-
Województwo - ogółem					

JEDNOSTKA	KONTROLE POZAPLANOWE
PIW	95
Województwo - ogółem	

Wyniki kontroli urzędowych w obszarze ochrony zdrowia zwierząt

L.P	RODZAJE STWIERDZONYCH NARUSZEŃ <i>(proszę wymienić poszczególne kategorie)</i>	LICZBA PODMIOTÓW			DZIAŁANIA PODJĘTE W WYNIKU PRZEPROWADZONEJ KONTROLI		
		Łącznie	Podmioty, w których dany rodzaj naruszenia stwierdzono 1 raz w roku objętym sprawozdaniem	Podmioty, w których dany rodzaj naruszenia stwierdzono kilkakrotnie w roku objętym sprawozdaniem	Decyzja administracyjna	Kary pieniężne	Skierowanie do organów ścigania
1	Brak wydzielonego miejsca do przechowywania środków dezynfekcyjnych, brak zabezpieczenia przed dostępem osób niepowołanych	2	2	-	1	-	-
2	Brak środków dezynfekcyjnych w ilości niezbędnej do przeprowadzania bieżącej dezynfekcji	7	7	-	5	-	-
3	Brak wydzielonego miejsca do składowania obornika	4	4	-	0		
4	Brak właściwego miejsca do przetrzymywania produktów leczniczych weterynaryjnych, brak zabezpieczenia przed dostępem osób niepowołanych	0	0	-	0		
5	Brak mat dezynfekcyjnych w liczbie zapewniającej zabezpieczenie wejść i wjazdów do gospodarstwa w przypadku wystąpienia zagrożenia epizootycznego	8	8	-	4		
6	Brak zabezpieczenia budynków przed dostępem zwierząt innych niż utrzymywane w gospodarstwie	1	1		1		
7	Brak tablic ostrzegawczych z napisem „Osobom	1	1		1		

	nieupoważnionym wstęp wzbroniony” przy wejściach do budynków, w których utrzymywane są zwierzęta						
8	Brak odpowiedniej czystości budynków	2	2		2		
9	Brak szczepienia psów przeciwko wściekliznie						
10.	Naruszenie przepisów dotyczących zasad wprowadzania zwierząt lub produktów ze zwierząt na rynek	10	10	0	10	-	-
11.	Podejrzenie chorób zakaźnych zwierząt						
13	Kupno/sprzedaż świń bez wymaganego świadectwa						
14	Kupno/sprzedaż świń nieoznakowanych						

W wyniku stwierdzenia naruszenia prawodawstwa weterynaryjnego nałożonych zostało mandatów karnych na sumę 0 zł.

Liczba wykonanych badań monitoringowych (kontrolnych) w kierunku poszczególnych jednostek chorobowych

Nazwa choroby	Gatunek	Liczba przebadanych stad	Liczba przebadanych zwierząt
Pryszczyca	Bydło	10	10
	Świnie	0	0
Choroba pęcherzykowa świń	Świnie	10	10
Klasyczny pomór świń	Świnie	15	29
	Dziki	X	9
TSE (BSE/Scrapie)	Bydło	309	335
	Owce	2	9
	Kozy	0	0
Gruźlica bydła	Bydło	482	14.400
Brucelozą bydła	Bydło	458	8694

Brucelloza kóz i owiec	Owce i kozy	3	33
Enzootyczna białaczka bydła	Bydło	458	8694
Wścieklizna lisów wolno żyjących	Lisy	X	62
Choroba niebieskiego języka	Bydło	4	28
	Owce	4	28
IBR/IPV	Bydło	2	14
Gorączka Q	Bydło	0	0
	Owce i kozy	2	14

W 2012 r. na terytorium województwa wystąpiły następujące choroby zakaźne zwierząt podlegające obowiązkowi zwalczania\*:

NAZWA CHOROBY	LICZBA OGNISK	LICZBA CHORYCH LUB ZAKAŻONYCH** ZWIERZĄT (w sztukach, jeżeli nie wskazano inaczej)	GATUNEK
0	0	0	0

\*-Wykaz chorób został określony w załączniku II do ustawy z dnia 11 marca 2004 r. o ochronie zdrowia zwierząt oraz zwalczaniu chorób zakaźnych zwierząt

\*\* - w zależności od choroby

W 2012 r. na terytorium województwa wystąpiły następujące choroby zakaźne zwierząt podlegające obowiązkowi rejestracji\*:

NAZWA CHOROBY	LICZBA OGNISK	LICZBA CHORYCH LUB ZAKAŻONYCH** ZWIERZĄT (w sztukach, jeżeli nie wskazano inaczej)	GATUNEK
---------------	---------------	---------------------------------------------------------------------------------------	---------

Włośnica	2	2	dziki

\*-Wykaz chorób został określony w załączniku III do ustawy z dnia 11 marca 2004 r. o ochronie zdrowia zwierząt oraz zwalczaniu chorób zakaźnych zwierząt

\*\* - w zależności od choroby

W celu likwidacji wścieklizny u lisów wolno żyjących, corocznie wojewódzcy lekarze weterynarii przeprowadzają akcje szczepień tych zwierząt przeciwko wściekliznie na terenie administrowanych przez nich województw. Podczas szczepienia lisów w roku 2012 na terenie powiatu przeprowadzono akcję szczepienia lisów wolno żyjących. Wyłożono następującą liczbę dawek szczepionki:

	Całkowita liczba dawek szczepionki	Liczba dawek szczepionki/km <sup>2</sup>
Akcja wiosenna	..... <sup>a)</sup>	.....
Akcja jesienna	..... <sup>b)</sup>	.....

<sup>a)</sup>w tym..... dawek otrzymano bezpłatnie;

<sup>b)</sup>w tym..... dawek otrzymano bezpłatnie.

## 2. Nadzór nad identyfikacją i rejestracją zwierząt

Sprawując nadzór w zakresie identyfikacji i rejestracji zwierząt organy Inspekcji Weterynaryjnej:

1) mają w szczególności prawo do bezpośredniego dostępu do danych zawartych w rejestrze prowadzonym przez Polski Związek Hodowców Koni, Polskie Towarzystwo Kuce Szetlandzkie w Imnie, Stowarzyszenie Hodowców i Użytkowników Kłusaków, Polski Związek Hodowców i Przyjaciół Wschodniopruskiego Konia Pochodzenia Trakeńskiego w Polsce oraz Polski Klub Wyścigów Konnych, dotyczących zwierząt z rodziny koniowatych, jak również do danych zawartych w rejestrze prowadzonym przez Agencję Restrukturyzacji i Modernizacji Rolnictwa, dotyczącym zwierząt gospodarskich oznakowanych oraz do dokonywania korekt i uzupełnień w Centralnej Bazie Danych Systemu IRZ, a także do wprowadzania do rejestru zwierząt gospodarskich oznakowanych informacji o statusie epizootycznym siedzib stad;

2) przeprowadzają kontrole na miejscu w siedzibie stada, w zakresie oznakowania i rejestracji zwierząt, w szczególności wypełniania obowiązku prowadzenia księgi rejestracji i wyposażenia bydła oraz koniowatych w paszporty;

3) wojewódzki lekarz weterynarii właściwy ze względu na siedzibę podmiotu prowadzącego rejestr koniowatych może przeprowadzać kontrole w miejscu prowadzenia działalności przez Polski Związek Hodowców Koni, Polskie Towarzystwo Kuce Szetlandzkie w Imnie, Stowarzyszenie Hodowców i Użytkowników Kłusaków, Polski Związek Hodowców i Przyjaciół Wschodniopruskiego Konia Pochodzenia Trakeńskiego w Polsce oraz Polski Klub Wyścigów Konnych w zakresie prowadzenia zgodnie z przepisami prawa rejestrów koniowatych.

Zgodnie z rozporządzeniem Komisji (WE) nr 1082/2003 z dnia 23 czerwca 2003 r. ustanawiającym szczegółowe zasady w celu wykonania rozporządzenia (WE) nr 1760/2000 Parlamentu Europejskiego i Rady w zakresie minimalnego poziomu kontroli przeprowadzanych w ramach systemu identyfikacji i rejestracji bydła Inspekcja Weterynaryjna przeprowadza każdego roku kontrole 3% siedzib stad bydła w skali kraju.

## **Raport z kontroli identyfikacji i rejestracji w siedzibach stad zwierząt z gatunku bydło przeprowadzonych w 2012r.**

<b>1 . Ogólne informacje o zwierzętach i kontrolach</b>	
Łączna liczba siedzib stad zarejestrowanych na terytorium Polski na początku okresu sprawozdawczego	
Łączna liczba objętych kontrolą siedzib stad siedzib stad w okresie sprawozdawczym	172
Łączna liczba zwierząt według stanu rejestracji na terytorium Polski na początku okresu	

sprawozdawczego	
Łączna liczba zwierząt objętych kontrolą w okresie sprawozdawczym	4886

<b>2. Niezgodność z rozporządzeniem (WE) nr 1760/2000.</b>	
Siedziby stad, w których stwierdzono niezgodność	40

<b>3. Sankcje nałożone zgodnie z rozporządzeniem Komisji (WE) nr 494/98</b>	Zwierzęta objęte sankcjami	Siedziby stad objęte sankcjami
Ograniczenia przewozu pojedynczych zwierząt	0	0
Ograniczenia przewozu wszystkich zwierząt z danej siedziby stada	0	0
Zabicie zwierząt	0	0

## **Raport z kontroli identyfikacji i rejestracji w siedzibach stad zwierząt z gatunków owce i kozy przeprowadzonych w 2012 r.**

Zgodnie z rozporządzeniem Komisji (WE) nr 1505/2006 z dnia 11 października 2006 r. wdrażającym rozporządzenie Rady (WE) nr 21/2004 w zakresie minimalnego poziomu kontroli prowadzonych w związku z identyfikacją i rejestrowaniem owiec i kóz, Inspekcja Weterynaryjna przeprowadza kontrole 3% siedzib stad owiec i kóz oraz 5% pogłowia zwierząt z ww. gatunków każdego roku w skali kraju.

### **1 . Ogólne informacje o siedzibach stad, zwierzętach i kontrolach**

Łączna liczba siedzib stad zarejestrowanych na terytorium Polski na początku roku okresu sprawozdawczego	
Łączna liczba objętych kontrolą siedzib stad w roku okresu sprawozdawczego	1
Łączna liczba zwierząt zarejestrowanych na terytorium Polski na początku roku okresu sprawozdawczego	
Łączna liczba objętych kontrolą zwierząt w siedzibach stad w okresie sprawozdawczym	0

<b>2. Stwierdzone niezgodności.</b>	
Liczba siedzib stad, w których stwierdzono niezgodność	0

<b>3. Nałożone kary</b>	
Liczba siedzib stad, na które nałożono kary	0

**Realizacja kontroli urzędowych w obszarze identyfikacji i rejestracji zwierząt (bydło, owce, kozy, świnie, konie)**

JEDNOSTKA IW	KONTROLE PLANOWANE					
	Liczba kontroli planowanych	Liczba kontroli zrealizowanych	Przyczyny braku realizacji kontroli planowanych			Konieczność wykonania dodatkowych zadań
			Zaprzestanie lub zawieszenie prowadzenia działalności przez podmioty	Niewystarczające zasoby kadrowe	kontrola nieplanowanych konieczności	



PIW	172	172				
Województwo ogółem:						

JEDNOSTKA IW	KONTROLE POZAPLANOWE (Liczba przeprowadzonych kontroli)
PIW	4
Województwo ogółem:	

### 3. Nadzór nad ochroną zwierząt

Ważnym elementem działalności i realizacji przez Inspekcję Weterynaryjną zadań ustawowych jest prowadzony przez nią nadzór nad przestrzeganiem przepisów o ochronie zwierząt.

Inspekcja Weterynaryjna na mocy ustawy z dnia 21 sierpnia 1997 r. *o ochronie zwierząt* pełni nadzór nad przestrzeganiem ww. przepisów w odniesieniu do wszystkich miejsc przebywania zwierząt. Regularnym kontrolom podlegają podmioty prowadzące działalność nadzorowaną w rozumieniu ustawy z dnia 11 marca 2004 r. *o ochronie zdrowia zwierząt oraz zwalczaniu chorób zakaźnych zwierząt*., natomiast pozostałe miejsca utrzymania zwierząt podlegają kontrolom doraźnym.

Inspekcja Weterynaryjna kontroluje gospodarstwa utrzymujące zwierzęta, sprawdzając przestrzeganie przepisów o ochronie zwierząt, ze szczególnym uwzględnieniem gospodarstw utrzymujących świnie, cielęta i kury nieśne.

#### Raport z kontroli gospodarstw utrzymujących zwierzęta gospodarskie

	Kury nioski				Cielęta	Świnie	Brojlery
System utrzymania	Wolny wybieg	Ściółka	Kl. Wzbogaczone	Kl. niewzbogaczone			
Liczba gospodarstw							
Liczba skontrolowanych gospodarstw							
Liczba gospodarstw w których stwierdzono nieprawidłowości							

Liczba stwierdzonych nieprawidłowości dotyczących:							
personelu							
dozoru właścicielskiego							
prowadzenia rejestrów							
swobody ruchu							
wystarczającej przestrzeni							
budynków i pomieszczeń							
minimalnego oświetlenia							
powierzchni podłogi							
materiału manipulacyjnego							
sprzętu							
paszy, wody i innych							
poziomu hemoglobiny							
paszy bogatej we włókno							
okaleczeń							
metod chowu							
Suma stwierdzonych nieprawidłowości							

	Bydło z wyj. cieląt	Owce	Kozy	Kury z wyjątkiem niosek i brojlerów	Ptaki bezgrzebie niowe	Kaczki	Gęsi	Zwierzęta futerkow e	Indyki	Inne
Liczba gospodarstw										
Liczba skontrolowanyc h gospodarstw										
Liczba gospodarstw w których stwierdzono										

nieprawidłowości										
Liczba stwierdzonych nieprawidłowości dotyczących:										
personelu										
dozoru właścicielskiego										
prowadzenia rejestrów										
swobody ruchu										
budynków i pomieszczeń										
sprzętu										
paszy, wody i innych										
okaleczeń										
metod chowu										
Suma stwierdzonych nieprawidłowości										

W zakresie nadzoru nad przestrzeganiem przepisów o ochronie zwierząt w transporcie, Inspekcja Weterynaryjna prowadzi rejestry przewoźników oraz środków transportu zatwierdzonych do długotrwałego transportu, a także przeprowadza kontrole załadunku oraz rozładunku zwierząt, podczas transportu drogowego, w miejscach docelowych, w punktach skupu, miejscach wysyłki, punktach kontroli i punktach przeładunku. Kontrole muszą obejmować odpowiednią liczbę zwierząt transportowanych każdego roku.

#### Roczny raport z kontroli środków transportu wykorzystywanych do przewozu zwierząt pod względem dobrostanu zwierząt

PRZEZNACZENIE ZWIERZĄT	TRANSPORTOWANE ZWIERZĘTA (w sztukach)					
	Bydło	Świnie	Owce / kozy	Koniowate	Drób i zajacowate	Inne gatunki
a Rzeźne	3163	2768	-	-	-	-

b Przeznaczone na eksport	-	-	-	-	-	-
c Importowane do celów hodowlanych	284	1000	-	-	-	-
d inne	-	-	-	-	-	-
Łącznie (a+b+c+d)	3447	3768				

Liczba przeprowadzonych kontroli	Liczba środków transportu	Liczba zwierząt					
		Bydło	Świnie	Owce/ kozy	Koniowate	Drób i zajacowate	Inne gatunki
a Podczas transportu drogowego	-	-	-	-	-	-	-
b w miejscu docelowym	15	284	1000	-	-	-	-
c1 na targach, w punktach skupu	721	6440	1210	-	-	-	-
c2 w miejscu wysyłki	-	-	-	-	-	-	-
c3 w miejscu odpoczynku	-	-	-	-	-	-	-
a+b+c1+c2+c3	736	6724	2210	-	-	-	-
d Kontrola dokumentacji	736	693	43	-	-	-	-

Liczba stwierdzonych niezgodności	Liczba stwierdzonych niezgodności	Liczba zwierząt					
		Bydło	Świnie	Owce/ kozy	Koniowate	Drób i zajacowate	Inne gatunki
a Podczas transportu drogowego	-	-	-	-	-	-	-
b w miejscu docelowym	-	-	-	-			-
c1 na targach, w punktach skupu	4	67	-	-	-	-	-
c2 w miejscu wysyłki	-	--	-		-	-	-

c3 w miejscu odpoczynku	-	-	-	-	-	-	-
a+b+c1+c2+c3	4	67	-	-	-	-	-
d Kontrola dokumentacji	4	67	-	-	-	-	-

Powiatowi lekarze weterynarii przeprowadzili łącznie w omawianym okresie 6 kontroli rzeźni bydła, świń, owiec, kóz i domowych zwierząt jednokopytnych oraz 0 kontroli rzeźni drobiu pod względem dobrostanu zwierząt.

W trakcie kontroli uchybienia stwierdzone zostały w 0 podmiotach, w tym w 0 przypadkach dotyczących rzeźni bydła, świń, owiec, kóz i domowych zwierząt oraz w przypadkach dotyczących rzeźni drobiu.

#### Roczny raport z kontroli rzeźni pod względem dobrostanu zwierząt

okres sprawozdawczy:		2012					
województwo (kod)							
Liczba rzeźni zatwierdzonych na terytorium województwa:			3				
Liczba rzeźni skontrolowanych na terytorium województwa:			3				
Liczba kontroli przeprowadzanych na terenie województwa:			6				
Liczba rzeźni, w których stwierdzono nieprawidłowości na terytorium województwa:			0				
Liczba rzeźni poddawanych rekontroli, w których stwierdzono nieprawidłowości na terytorium województwa:			0				
Lp.	Rodzaj stwierdzonej nieprawidłowości:	Liczba rzeźni, w których stwierdz	Działania podjęte w związku ze stwierdzeniem nieprawidłowości:				Liczba rzeźni rekontrolo wanych, w których stwierdzon o
			decyzja	zalecenia	kara	wstrzym	

		ono niepraw idłowoś ć:			pieniężna	anie uboju	nieprawidł owości:
1	Cz.1 poz.1 Zwierzęta kręgowie uśmiercane są w ubojni po pozbawieniu ich świadomości.						
2	Cz.1 poz.2 W ubojni jest pomieszczenie do przetrzymywania zwierząt, do ogłuszania i wykrwawiania.						
3	Cz. 1 poz.3 Nie uśmierca się zwierząt w okresie stanowiącym 10% czasu trwania ciąży, bezpośrednio przed porodem, 48 h po porodzie.						
4	Cz. 1 poz.5 Zakaz wytrzewiania, oparzania, zdejmowania skóry zwierząt przed ustaniem odruchów oddechowych i mięśniowych.						
5	Cz. 1 poz.6 Postępowanie ze zwierzętami przed ubojem						
6	Cz. 2 poz.1 Odpowiednie kwalifikacje osób						
7	Cz. 2 poz.2 Odpowiednie warunki przetrzymywania i przemieszczania zwierząt						
8	Cz. 2 poz. 2.1 Niezwłoczny rozładunek zwierząt ze środków transportu						
9	Cz. 2. poz. 2.2 Ochrona zwierząt przed czynnikami atmosferycznymi (odpowiednia wentylacja)						
10	Cz. 2 poz. 2.3 Oddzielne przetrzymywanie zwierząt						
11	Cz. 2 poz. 2.4 Schładzanie zwierząt przy zastosowaniu odpowiednich środków						
12	Cz. 2 poz. 2.5 Kontrola kondycji i stanu zdrowia zwierząt						

13	Cz. 2 poz. 2.6 Wyładunek zwierząt (pomosty, rampy i trapy)						
14	Cz. 2 poz. 2.7 Wyładunek zwierząt (wyprowadzanie zwierząt pojedynczo)						
15	Cz. 2 poz. 2.8 Wyładunek zwierząt (zapobieganie drażnieniu, płoszeniom i upadkom)						
16	Cz. 2 poz. 2.9 Wyładunek zwierząt (nie podnoszenie zwierząt w sposób powodujący ból lub cierpienie)						
17	Cz. 2 poz. 2.10 Przemieszczanie zwierząt do uboju lub odpoczynku ze szczególną ostrożnością specjalnymi przejściami						
18	Cz. 2 poz. 2.11 Przemieszczenia zwierząt (przejścia tak, aby pozwoliły na wykazywanie instynktu stadnego)						
19	Cz. 2 poz. 2.12 Przyrządy do kierowania zwierzętami (tylko stosowane do tego celu, ich stosowanie ograniczone do minimum)						
20	Cz. 2 poz. 2.13 Przyrządy do kierowania zwierzętami (brak przyrządów emitujących impulsy elektryczne)						
21	Cz. 2 poz. 2.14 Przemieszczanie bydła i świń (przyrządy emitujące impulsy elektryczne stosowane w mięśnie zadu, impuls nie może trwać dłużej niż 1 s)						
22	Cz. 2 poz. 2.15 Zwierzęta nie poddane ubojowi przetrzymywane są w pomieszczeniach (odpowiednie podłogi, podłóże zapobiegające wystąpieniu urazów)						

23	Cz. 2 poz. 2.16 Zwierzęta przetrzymywane w pomieszczeniach ( wentylacja i dodatkowe urz. wspomagające)						
24	Cz. 2 poz. 2.17 Zwierzęta przetrzymywane w pomieszczeniach (sztuczne oświetlenie i oświetlenie wspomagające)						
25	Cz. 2 poz. 2.18 Zwierzęta przetrzymywane w pomieszczeniach (wyposażenie w urządzenia do wiązania zwierząt)						
26	Cz. 2 poz. 2.19 Zwierzęta przetrzymywane w pomieszczeniach (wyposażenie w materiały służące jako ściółka)						
27	Cz. 2 poz. 2.20 Zwierzęta przetrzymywane w polowych miejscach nie mających naturalnej osłony						
28	Cz. 2 poz. 2.21 Zapewnienie stałego dostępu do wody zwierzętom przetrzymywanym w rzeźni po wyładunku						
29	Cz. 2 poz. 2.22 Karmienie zwierząt w 12 h po wyładunku (podawanie pokarmu w odpowiedniej ilości i czasie)						
30	Cz. 2 poz. 2.23 Zwierzęta przebywające w rzeźni powyżej 12h (dostępność legowisk- możliwość przyjęcia pozycji leżącej)						
31	Cz. 2 poz. 2.24 Zwierzęta przebywające w rzeźni powyżej 12h (karmienie- aby zw. nie przeszkadzały sobie wzajemnie)						
32	Cz. 2 poz. 2.25 Odpowiedni wyładunek kontenerów ze zwierzetami w pozycji horyzontalnej						



33	Cz. 2 poz. 2.26 Wyładunek kontenerów z dnem ruchomym lub perforowanym tak aby nie ranić zwierząt						
34	Cz. 2 poz. 2.27 Zwierzęta wyładowane z kontenerów są pojone i karmione w odpowiedni sposób						
35	Cz. 2 poz. 3 Odpowiednie wyposażenie i urządzenia do ogłuszania lub uśmiercania zwierząt						
36	Cz. 2 poz. 3.1 Obecność zapasowego urządzenia do ogłuszania						
37	Cz. 2 poz. 3.2 Kontrola sprawności urządzeń i narzędzi do ogłuszania						
38	Cz. 2 poz. 4 Właściwe unieruchamianie zwierząt w momencie ogłuszania (w zależności od gatunku)						
39	Cz. 2 poz. 4.1 Zwierzęta nie mają skrupowanych kończyn oraz nie są podwieszane( wyjątek: drób, króliki)						
40	Cz. 2 poz. 4.2 Urządzeń do elektronarkozy nie stosuje się do unieruchamiania i przepędzania zwierząt						
41	Cz. 2 poz. 4.3 Bydło poddawane ubojowi jest unieruchamiane przy użyciu mechanicznych urządzeń						
42	Cz. 2 poz. 5 Właściwe parametry i sposoby ogłuszania zwierząt w zależności od gatunku						
43	Cz. 2 poz. 5.1 Objawy skutecznego ogłuszenia						
44	Cz. 2 poz. 5.2 Ogłuszanie zwierząt pojedynczo przy jednoosobowej obróbce stanowiskowej						

45	Cz. 2 poz. 5.3 Zwierzęta poddaje się ogłuszaniu gdy można przystąpić do ich wykrwawiania przed upływem określonego czasu						
46	Cz. 2 poz. 6 Wykrwawianie zwierzęcia zakończyło się przed odzyskaniem przez nie świadomości						
47	Cz. 2 poz. 6.1 Wykrwawianie było obfite i całkowite (wykonane w krótkim czasie)						
48	Cz. 2 poz. 6.2 Przed zakończeniem wykrwawienia nie prowadzi się czynności związanych z obróbką poubojową						
49	Cz. 2 poz. 6.3 Pojedyncze wykrwawianie zwierząt przy jednoosobowej obróbce stanowiskowej						
50	Cz. 2 poz. 7 Właściwe warunki uboju sanitarnego lub z konieczności						
51	Cz. 2 poz. 7.1 Niezwłoczny ubój zwierząt które doznały urazów w czasie transportu lub w ubojni						
52	Cz. 2 poz. 7.2 Zwierzęta niezdolne do samodzielnego poruszania się nie są przeciągane na stanowisko ubojowe						
53	Cz. 2 poz. 7.3 Zwierzęta niezdolne do samodzielnego poruszania uśmiercane są w miejscu, w którym się znajdują						
54	Cz. 2 poz. 7.4 Zwierzęta niezdolne do samodzielnego poruszania się uśmierca się na stanowisku ubojowym (jeżeli jest możliwość przeniesienia zw.)						
Ogólna liczba wydanych decyzji administracyjnych		0					
Ogólna liczba wniosków o ukaranie		0					
Liczba powiatowych inspektoratów weterynarii skontrolowanych w zakresie nadzoru nad							

dobrostanem w rzeźni	
Liczba podmiotów (rzeźni) wizytowanych w związku z nadzorem nad PIW	
Liczba podmiotów (rzeźni), w przypadku których ocena WIW nie była zgodna z oceną PIW	

#### Wyniki kontroli urzędowych w schroniskach dla zwierząt

Rodzaj stwierdzonej nieprawidłowości	Liczba schronisk, w których stwierdzono nieprawidłowości	Liczba schronisk dla których zostały wydane decyzje administracyjne		Zgłoszenie do organów ścigania
		Nieprawidłowości/wstrzymania przyjmowania nowych zwierząt	Wykreślenie z rejestru	
Zwierzętom nie zapewniono minimalnych warunków utrzymania (ochrona przed niekorzystnymi warunkami, legowisko, dostęp do wody i karmy, nadmierne zagęszczenie zwierząt)				
Brak wydzielonych odpowiednich pomieszczeń w schronisku				
Zły stan techniczny i sanitarny pomieszczeń				
Brak pieca do spalania zwłok lub chłodni do przetrzymywania zwłok				
Niewłaściwie prowadzona ewidencja lub dokumentacja				
Niedostateczny sposób realizacji opieki lekarsko-weterynaryjnej przez schronisko (kastrowanie, sterylizacja, szczepienia)				
Inne				

#### 4. Bezpieczna żywność pochodzenia zwierzęcego

Organy Inspekcji Weterynaryjnej odgrywają podstawową rolę w zakresie bezpieczeństwa produktów pochodzenia zwierzęcego. Pozyskiwanie, chów, wytwarzanie, oczyszczanie, ubój, rozbiór, przetwarzanie, pakowanie, przepakowywanie, przechowywanie lub transport to czynności składowe „produkcji”, nad którymi ma nadzór Inspekcja Weterynaryjna. Kontrole urzędowe są konieczne, w celu sprawdzenia, że podmioty działające na rynku spożywczym stosują się do przepisów w zakresie higieny i bezpieczeństwa żywności.

## Nadzór nad produkcją żywności pochodzenia zwierzęcego

W tym miejscu należy wstawić aktualne RRW 5 dział 1 i podobnie jak w latach poprzednich podzielić na dwie części

Cz. 1

Rodzaj obiektu		Liczba obiektów w których stwierdzono niezgodności w odniesieniu do:														
		nadzorowanych	skontrolowanych	wymagań dotyczących żywnościowych										wymagań określonych 853/2004		
				wymagań dotyczących żywnościowych	wymagań dotyczących wyposażenia	wymagań dotyczących wymagań dla sprzętu	zagospodarowania odpadów żywnościowych, UPPZ, w tym SRM	jakości wody	szkoleń higieny ogólnych	zabezpieczenia przeciwzwalczania	zachowania łańcucha chłodniczego	obróbki cieplnej	wymagań dla opakowaniowych	traceability i znakowania	systemu HACCP	specyficznych wymagań 853/2004
0		1	2	3	4	5	6	7	8	9	10	11	12	13	14	15
Razem (02+30)	01	1640	393	188	79	1	2	2	1	34	52	0	0	1	1	0
Razem (03+07+14+15+16+17+18+19+20+21+22+23+24+25+28+29)	02	26	26	7	8	1	2	2	1	0	1	0	0	1	1	0

Rodzaj obiektu		Liczba spraw rozstrzygniętych decyzjami administracyjnymi wydanymi								
		zgodnie z art. 54 ust.2 lit.a rozp.882/2004 <sup>1)</sup>	zgodnie z art. 54 ust.2 lit.b rozp.882/2004 <sup>1)</sup>	zgodnie z art. 54 ust.2 lit.c rozp.882/2004 <sup>1)</sup>	zgodnie z art. 54 ust.2 lit.d \rozp.882/2004 <sup>1)</sup>	zgodnie z art. 54 ust.2 lit.e rozp.882/2004 <sup>1)</sup>	zgodnie z art. 54 ust.2 lit.f rozp.882/2004 <sup>1)</sup>	zgodnie z art. 54 ust.2 lit.g rozp.882/2004 <sup>1)</sup>	zgodnie z art. 54 ust.2 lit.h rozp.882/2004 <sup>1)</sup>	na podstawie przepisów ustawy o produktach pochodzenia zwierzęcego <sup>2)</sup>
0		16	17	18	19	20	21	22	23	24
Razem (02+30)	01	11	298	0	0	0	0	0	0	16
Razem (03+07+14+15+16+17+18+19+20+21+22+23+24+25+28+29)	02	11	0	0	0	0	0	0	0	3

W powyższych podmiotach przeprowadzono łącznie 554 kontroli. Raport z kontroli stanu sanitarnego obiektów w zakresie higieny produktów pochodzenia zwierzęcego prezentuje poniższa tabela.

Wyszczególnienie			Liczba	Kwota - w zł
0			1	2
Przeprowadzone kontrole ogółem		01	554	x
w tym środków transportu		02	60	x
w tym środków transportu o złym stanie sanitarnym		03	0	x
Nałożone mandaty karne		04	3	400
Kary pieniężne wymierzone w drodze decyzji administracyjnej		05	32	3300
Sprawy Skierowane do	sądów i prokuratury	0	0	
	na	0	07	0
	podstawie	0	08	0
		0		
		09	0	

Jednocześnie pod nadzorem Inspekcji Weterynaryjnej znajduje się ubój zwierząt w gospodarstwach z pozyskiwaniem mięsa na potrzeby własne. W roku 2012 poddano ubojowi 522 szt. zwierząt, w tym 486 szt. świń.

## 5. Nadzór nad paszami, ubocznymi produktami pochodzenia zwierzęcego oraz weterynaryjnymi produktami leczniczymi

Wykaz podmiotów nadzorowanych przez Inspekcję Weterynaryjną w zakresie pasz, ubocznych produktów pochodzenia zwierzęcego oraz weterynaryjnych produktów leczniczych prezentują poniższe tabele

Rodzaj działalności			Liczba podmiotów nadzorowanych (cały rok)*	Liczba podmiotów nadzorowanych zajmujących się produkcją pasz (stan na dzień 31.12.)	Liczba dokonanych kontroli (cały rok)*
0			1	2	3
Produkcja pasz wprowadzanych do obrotu (wymagająca zatwierdzenia)	ogólna liczba	1			
	dla zwierząt przeżuwających	2			
	dla zwierząt gospodarskich innych niż przeżuwające	3			
	dla zwierząt domowych	4			
Produkcja pasz wprowadzanych do obrotu (wymagająca rejestracji)	ogólna liczba	5	4	4	4
	dla zwierząt przeżuwających	6			
	dla zwierząt gospodarskich innych niż przeżuwające	7			
	dla zwierząt domowych	8			
	produkcja materiałów paszowych pozyskanych przy produkcji środków spożywczych (np.młyny, browary)	9	4	4	4
Produkcja pasz (wymagająca zatwierdzenia) niewprowadzanych do obrotu		10			
Obrót paszami (działalność wymagająca zatwierdzenia)	hurtowy	11			
	detaliczny	12			
Obrót paszami (działalność wymagająca zarejestrowania)	hurtowy	13	1	1	1
	detaliczny	14	22	22	25
Wytwarzanie pasz leczniczych	do obrotu	15			
	na potrzeby własne	16			
Dystrybutorzy pasz leczniczych		17			
Hodowcy zwierząt gospodarskich - żywienie zwierząt przeznaczonych do produkcji żywności (art. 2 rozp. 183/2005)		18	2137	2137	135
Wytwórcy materiałów paszowych inni niż w wierszu nr 9		19	2171	2171	135



Producenci ekologiczni produkujący pasze na potrzeby własne	20			

**Liczba osób sprawujących nadzór i biorących udział w urzędowych kontrolach w sektorze paszowym**

**WIW:**

**PIWy razem:**

Rodzaj działalności			Liczba podmiotów nadzorowanych (cały rok)*	Liczba podmiotów nadzorowanych (stan na dzień 31.12.)	Liczba dokonanych kontroli (cały rok)*
0			1	2	3
Przetwarzanie ubocznych produktów pochodzenia zwierzęcego	kategorii 1	1			
	kategorii 2	2			
	kategorii 3	3			
Składowanie ubocznych produktów pochodzenia zwierzęcego	kategorii 1	4			
	kategorii 2	5			
	kategorii 3	6			
Transport ubocznych produktów pochodzenia zwierzęcego	podmioty kategorii 1	7			
	podmioty kategorii 2	8			
	podmioty kategorii 3	9			
Szczególne cele paszowe (art.. 18 rozp. 1069/2009)	stosowanie kategorii 1	10			
	stosowanie kategorii 2	11			
	stosowanie kategorii 3	12			
Zakłady techniczne przetwarzające uboczne produkty pochodzenia zwierzęcego		13			
Składowanie produktów pochodnych	kategorii 1	14			
	kategorii 2	15			
	kategorii 3	16			

Czynności dotyczące ubocznych produktów pochodzenia zwierzęcego po ich zebraniu, takie jak: sortowanie, dzielenie, chłodzenie, zamrażanie, solenie, usuwanie skór i skórek lub określonego materiału mogącego stanowić zagrożenie		17			
Kompostownie i wytwórnie biogazu		18			
Podmioty stosujące nawozy organiczne i polepszacze gleby		19			
Spalarnie i współspalarnie	kategoria 1	20			
	kategoria 2	21			
	kategoria 3	22			
Grzebowiska zwierząt domowych oraz koniowatych		23			
Inne podmioty zarejestrowane		24			

### Liczba osób sprawujących nadzór i biorących udział w urzędowych kontrolach w sektorze utylizacyjnym

WIW:

PIWy razem:

Rodzaj działalności			Liczba podmiotów nadzorowanych (cały rok)*	Liczba podmiotów nadzorowanych (stan na dzień 31.12.)	Liczba dokonanych kontroli (cały rok)*
0			1	2	3
Obrót produktami leczniczymi weterynaryjnymi	hurtowy	1			
	detaliczny prowadzony w zakładach leczniczych dla zwierząt	2			
	detaliczny prowadzony w placówkach obrotu pozaaptecznego, <b>dotyczy weterynaryjnych produktów leczniczych OTC</b>	3			

### Liczba osób sprawujących nadzór i biorących udział w urzędowych kontrolach w sektorze farmaceutycznym

WIW:

Stwierdzone naruszenia podczas urzędowych kontroli i podjęte działania administracyjne i karne.

Wyniki kontroli urzędowych w sektorze paszowym

Stwierdzone naruszenia. Określenie lub temat kontrolowanego zagadnienia.	Liczba podmiotów skontrolowanych	Liczba przeprowadzonych kontroli	Liczba stwierdzonych naruszeń	Działania podjęte w wyniku przeprowadzonej kontroli				
				Liczba decyzji administracyjnych wydawanych/ wyegzekwowanych	Grzywna w drodze mandatu karnego - ilość/kwota	Ilość zgłoszeń przyjętych/ odrzuconych.	Zalecenie usunięcia uchybień w określonym terminie	Inne
Stwierdzone naruszenia w zakresie kontroli pomieszczeń i wyposażenia w tym ocena stanu sanitarnego i porządkowego pomieszczeń i wyposażenia: stan urządzeń, ich czyszczenie, dezynfekcja, szatnie i sanitariaty, ubytki ścian i posadzek, itp.*	133	165	18	0	0	0	18	
Stwierdzone naruszenia w zakresie kontroli systemu HACCP oraz procedur i programów wstępnych *	20	26	0	0	0	0	0	0
Stwierdzone naruszenia w zakresie kontroli jakości i produkcji: badania właścicielskie surowców i produktów, przestrzeganie temperatur, ciśnienia itp., zapisy w punktach kontrolnych*.	20	26	0	0	0	0	0	0
Stwierdzone naruszenia w zakresie personelu obsługującego zakład produkcyjny: ubrania ochronne, zachowanie się personelu podczas pracy, znajomość instrukcji stanowiskowych*.	0	0	0	0	0	0	0	0
Stwierdzone naruszenia w zakresie przechowywania i transportu*	133	165	0	0	0	0	0	0

Stwierdzone naruszenia w zakresie procedur reklamacji i wycofania produktu, w tym postępowanie z produktem wycofanym z rynku*.	20	26	0	0	0	0	0	0
Stwierdzone naruszenia w zakresie produkcji, dystrybucji oraz stosowania pasz leczniczych*	0	0	0	0	0	0	0	0
Stwierdzone naruszenia w zakresie oznakowania pasz*	13	13	0	0	0	0	0	0
Stwierdzone naruszenia w zakresie prowadzenia dokumentacji nie ujęte w w/w punktach	133	165	27	0	0	0	27	0
Inne	0	0	0	0	0	0	0	0
<b>Ogółem</b>	<b>133</b>	<b>165</b>	<b>45</b>	<b>0</b>	<b>0</b>	<b>0</b>	<b>45</b>	<b>0</b>

\*z wyjątkiem nieprawidłowości w prowadzeniu dokumentacji

### Wyniki kontroli urzędowych w sektorze utylizacyjnym

Stwierdzone naruszenia przy:	Liczba podmiotów skontrolowanych	Liczba przeprowadzonych kontroli	Liczba stwierdzonych naruszeń	Liczba decyzji administracyjnych wydawanych/ wyegzekwowanych	Działania podjęte w wyniku przeprowadzonej kontroli			
					Grzywna w drodze mandatu karnego - ilość/kwota	Ilość zgłoszeń do organów celnictwa - przyjętych/ odrzuconych.	Zalecenie terminie	Inne
Gromadzeniu, przechowywaniu i zbieraniu UPPZ *								
Transportie UPPZ *: dopuszczenie środka transportu, jego oznakowanie,								

oznakowanie kontenerów, mycie i dezynfekcja środków transportu i kontenerów.								
Przetwarzaniu UPPZ *: w tym zachowanie odpowiedniej temperatury i ciśnienia w zależności od metody przetwarzania.								
Zagospodarowaniu UPPZ *: sposób zagospodarowania zgodny z zapisem na dokumentach handlowych.								
Spalaniu/Współspalaniu UPPZ/produktów przetworzonych *								
Rolniczym wykorzystaniu mączek mięsno – kostnych jako nawozów organicznych i polepszaczy gleby *								
Prowadzeniu dokumentacji w zakresie działalności określonych w pkt 1-6								
Inne: <i>dostosowanie posadzek i ścian do wymogów zmywalności, brak utwardzonego podłoża w strefie przyjmowania surowca, brak skuteczności w zwalczaniu szkodników- <b>PIW</b></i>								
Inne:Pośrednictwo w obrocie przetworzonymi UPPZ-ami-								
Inne: Higiena w zakładzie, zabezpieczenie przed insektami, przestrzeganie procedur zakładowych								
Inne: Skarmianie zw. mięsożernych UPZ kat .3 - kod 91								
Inne: Obecność kontenerów przeznaczonych na materiał kat 2 w nieodpowiednim miejscu, brak ochrony przed ptakami i owadami								
Inne: Brudne lub zniszczone: urządzenia pomieszczenia								

wyposażenie pomieszczeń do przygotowywania karmy dla zw. futerkowych i chłodni								
Inne: Brak środków dezynfekcyjnych i myjących do mycia i dezynfekcji zakładu (fermy zw. futerkowych)								
<b>Ogółem</b>								

\*z wyjątkiem nieprawidłowości w prowadzeniu dokumentacji

## Wyniki kontroli urzędowych w sektorze farmaceutycznym

Stwierdzone naruszenia:	Liczba podmiotów sprawdzonych				Działania podjęte w wyniku przeprowadzonej kontroli			
	Zakłady lecznicze dla zwierząt:		hurtownie produktów leczniczych weterynaryjnych	podmioty prowadzące obrot detaliczny produktami OTC	Decyzja administracyjna	Skierowanie do organu państwowego lub okręgowej izby lekarskiej	Wydane zalecenia	Inne
	gospodarskich i towarzyszących	tylko towarzyszących						
Nieprawidłowe prowadzenie dokumentacji obrotu detalicznego i/lub hurtowego								
Prowadzenie zakładu leczniczego dla zwierząt bez wpisu do Ewidencji zakładów leczniczych dla zwierząt								
Dokonywanie zakupu produktów leczniczych weterynaryjnych bez uprawnienia w hurtowni farmaceutycznej produktów leczniczych weterynaryjnych.								
Przechowywanie i transport produktów leczniczych weterynaryjnych niezgodnie z wymaganiami.								
	*Dokumentacja dotycząca							

Prowadzenie dokumentacji lekarsko-weterynaryjnej niezgodnie z obowiązującym sposobem i zakresem.*	zwierząt							
	gospodarskich	towarzyszących						
Stosowanie premiksów leczniczych z pominięciem wytwórni pasz leczniczych.								
Niewłaściwe warunki sanitarno-higieniczne, nieprawidłowe funkcjonowanie aparatury pomiarowej, nieprawidłowości w wyposażeniu								
Nieprawidłowe oznakowanie produktów leczniczych weterynaryjnych, leki przeterminowane.								
Sprzedaż produktów leczniczych weterynaryjnych (OTC) drogą internetową								
Inne (wymienić jakie) <ul style="list-style-type: none"> <li>• stosowanie leku, który ma odpowiednik weterynaryjny;</li> <li>• brak umowy na odbiór odpadów;</li> <li>• brak oryginałów zamówień na premiksy lecznicze;</li> <li>• sprzedaż leków OTC podmiotowi niezgłoszonemu;</li> <li>• brak zapisów dotyczących podjętych działań korygujących w przypadku wzrostu wilgotności powyżej dopuszczalnego zakresu;</li> <li>• brak udokumentowania w książce leczenia zwierząt faktu wystawienia recepty;</li> <li>• brak książki kontroli zakładu leczniczego i/lub książki kontroli środków odurzających;</li> <li>• brak spisu kontrolnego stanu magazynowego;</li> <li>• nieprawidłowe protokoły wydania z hurtowni;</li> <li>• niezgodność serii i terminów ważności pomiędzy stanem magazynowym i kartotekowym;</li> <li>• usługi weterynaryjne</li> </ul>								

świadczone przez osoby nieupoważnione; nieprawidłowe procedury prowadzenia hurtowni; • nielegalna produkcja i sprzedaż leków; • nieczytelne wpisy; • odbiór plw przez osobę nieuprawnioną; • kontrole przyjęcia plw do hurtowni przeprowadza osoba nieuprawniona; • przechowywanie plw w paletach w odległości mniejszej niż 10 cm od urządzeń grzewczych i mniejszej niż 10 cm od ścian; • utrudnianie kontroli, • brak dokumentacji obrotu, • stosowanie surowców farmaceutycznych, • ciany i sufity pomieszczeń magazynowych hurtowni wymagają wyremontowania w celu usunięcia uszkodzeń i przywrócenia gładkości i łatwości mycia, czyszczenia i dezynfekcji, • pojedyncze przypadki krótkotrwałych przekroczeń dopuszczalnej wilgotności w magazynie do przechowywania produktów leczniczych w temperaturze do +25°C, • brak termometru w miejscu przechowywania produktów leczniczych weterynaryjnych.								
Ogółem**								

W powyższych podmiotach przeprowadzono **łącznie 165** kontroli. Raport z kontroli prezentuje poniższa tabela.

Wyszczególnienie		Liczba		Kwota - w zł
0		1		2
Przeprowadzone kontrole ogółem		01	<b>165</b>	
Nałożone	mandaty karne	04	<b>0</b>	<b>0</b>
	w tym wyegzekwowane	05	<b>0</b>	<b>0</b>
Kary pieniężne wymierzone w drodze decyzji administracyjnej		06	<b>0</b>	<b>0</b>
Skierowane do sądów i prokuratury		07	<b>0</b>	<b>0</b>



## **6. Weterynaryjna kontrola w handlu pomiędzy Polską,a państwami członkowskimi Unii Europejskiej, a także przy przy eksporcie z Polski do krajów trzecich.**

Kontrola weterynaryjna w handlu jest to kontrola zwierząt i produktów pochodzenia zwierzęcego wykonywana w ramach nadzoru nad obrotem nimi pomiędzy poszczególnymi państwami członkowskimi Unii Europejskiej - czyli w ramach wspólnego rynku. Zgodnie z polityką Unii Europejskiej w zakresie swobodnego przepływu zwierząt i produktów pochodzenia zwierzęcego, rynek wewnętrzny obejmuje obszar wszystkich państw członkowskich bez granic wewnętrznych.

W myśl generalnej reguły wzajemnego uznawania wyników kontroli przeprowadzonych przez służby poszczególnych państw członkowskich, przesyłka zwierząt lub produktów pochodzenia zwierzęcego, która została poddana kontroli przeprowadzonej przez organy Inspekcji Weterynaryjnej w sposób zgodny z obowiązującym prawem unijnym, przy wprowadzeniu jej do obrotu na terytorium jednego z krajów członkowskich, może być bez dodatkowej kontroli wprowadzona do obrotu w każdym innym kraju będącym członkiem UE.

W wyniku tak przeprowadzonej kontroli państwo członkowskie musi jednak zagwarantować, iż przesyłki zwierząt i produktów pochodzenia zwierzęcego:

- 1) spełniają wszystkie szczegółowe normy i standardy weterynaryjne określone w przepisach o zdrowiu zwierząt i zwalczaniu chorób zakaźnych zwierząt, w przepisach o organizacji hodowli i rozrodzie zwierząt gospodarskich lub przepisach o bezpieczeństwie zdrowotnym produktów pochodzenia zwierzęcego;
- 2) są oznakowane lub etykietowane oraz zaopatrzone w świadectwo zdrowia lub inny wymagany dokument, który towarzyszy im aż do ostatecznego odbiorcy wskazanego w tym dokumencie;
- 3) pochodzą od podmiotów, które podlegają regularnym kontrolom weterynaryjnym;
- 4) nie pochodzą od podmiotów, ani z terenów lub regionów, które są przedmiotem restrykcji administracyjnych lub środków ochronnych wprowadzonych z powodu podejrzenia lub wystąpienia choroby zakaźnej zwierząt podlegającej obowiązkowi zwalczania;
- 5) będą transportowane w odpowiednich środkach transportu, których stan jest zgodny z zasadami określonymi w prawie unijnym.

Opisane powyżej zasady obowiązują również przy przemieszczaniu zwierząt pomiędzy Państwami Członkowskimi UE a pozostałymi państwami Europejskiego Obszaru Gospodarczego (EOG) oraz państwami posiadającymi specjalne dwustronne stosunki z UE (np. Szwajcaria).

## 6.1 Wysłka zwierząt z Polski do innych Państw Członkowskich (oraz pozostałych państw stosujących unijne procedury handlowe)<sup>1, 2</sup>

Tabela nr ... Liczba zwierząt i przesyłek wysłanych z Polski w ramach handlu w 2012 r.

Państwo przeznaczenia	BYDŁO		ŚWINIE		OWCE I KOZY		KONIE		DRÓB	
	zwierzęta	przesyłki	zwierzęta	przesyłki	zwierzęta	przesyłki	zwierzęta	przesyłki	zwierzęta	przesyłki
Austria										
Belgia										
Bułgaria										
Cypr										
Czechy										
Dania										
Estonia										
Finlandia										
Francja										
Grecja										
Hiszpania										
Holandia										

<sup>1</sup> Na potrzeby niniejszego podpunktu, przesyłkę należy rozumieć jako partię zwierząt wprowadzoną do handlu wewnątrzunijnego z Polski, zaopatrzoną w świadectwo zdrowia dla zwierząt w handlu wewnątrzunijnym – tzw. świadectwo INTRA, bądź, w przypadku zarejestrowanych koniowatych – w zaświadczenie zdrowia, o którym mowa w dyrektywie 2009/156/WE.

W zestawieniach nie należy uwzględniać:

- partii zwierząt przemieszczonych z gospodarstwa pochodzenia w Polsce do miejsca gromadzenia zwierząt w Polsce, z przeznaczeniem do późniejszego wprowadzenia do handlu (w takiej sytuacji zwierzęta z przedmiotowej partii zostaną wykazane w *Sprawozdaniu z realizacji zadań IW* przez powiatowego lekarza weterynarii właściwego dla miejsca gromadzenia zwierząt, jako wchodzące w skład przesyłki wprowadzonej do handlu z miejsca gromadzenia),
- przesyłek zwierząt wysłanych z miejsca gromadzenia w Polsce, jeżeli stanowi ono dla ww. zwierząt miejsce gromadzenia w państwie tranzytu (faktyczne miejsce pochodzenia jest położone w innym państwie członkowskim). Jeżeli w skład przesyłki wysyłanej z miejsca gromadzenia zwierząt w Polsce wchodziły zarówno zwierzęta pochodzące z Polski, jak i zwierzęta, dla których Polska stanowi tzw. państwo członkowskie tranzytu, przesyłkę należy uwzględnić w zestawieniach, natomiast jako liczbę zwierząt w przesyłce należy wskazać liczbę zwierząt w przesyłce pochodzących z Polski.

<sup>2</sup> W rubrykach dotyczących drobiu należy uwzględnić wszystkie kategorie drobiu żywego (bez uwzględniania jaj wylęgowych oraz jaj przeznaczonych do konsumpcji).

Irlandia										
Litwa										
Łotwa										
Luksemburg										
Malta										
Niemcy										
Portugalia										
Rumunia										
Słowacja										
Słowenia										
Szwecja										
Węgry										
Wielka Brytania										
Włochy										
Islandia										
Lichtenstein										
Norwegia										
Szwajcaria										
Inne (wskazać państwo)										
.....										
RAZEM:										

Tabela nr... Raport z kontroli przesyłek zwierząt w handlu, wysyłanych z Polski w 2013 r.

<b>1. Kontrola przesyłek przeznaczonych do handlu</b>	BYDŁO	ŚWINIE	OWCE I KOZY	KONIE	DRÓB
1.1. Liczba przesyłek zwierząt poddanych kontroli w związku z planowaną wysyłką z Polski w ramach handlu.					
1.2. Liczba zwierząt w ww. skontrolowanych	-	-	-	-	

przesyłkach.					
<b>2. Zwierzęta/przesyłki nie dopuszczone do handlu</b>	BYDŁO	ŚWINIE	OWCE I KOZY	KONIE	DRÓB
2.1. Liczba przesyłek nie dopuszczonych do handlu	-	-	-	-	-
2.2. Liczba zwierząt nie dopuszczonych do handlu	-	-	-	-	
<b>3. Zwierzęta/przesyłki wprowadzone do handlu</b>	BYDŁO	ŚWINIE	OWCE I KOZY	KONIE	DRÓB
3.1. Liczba przesyłek zwierząt wysłanych z Polski.	-	-			
3.2. Ogólna liczba zwierząt w w/w wysłanych przesyłkach.					

## 6.2 Wysłka zwierząt do Polski z innych Państw Członkowskich (oraz pozostałych państw stosujących unijne procedury handlowe)<sup>3,4</sup>.

<sup>3</sup> Na potrzeby niniejszego podpunktu przesyłkę należy rozumieć jako partię zwierząt wprowadzoną do Polski w ramach unijnych procedur handlowych, zaopatrzoną w świadectwo zdrowia dla zwierząt wprowadzanych do handlu wewnątrzunijnego, tzw. świadectwo INTRA (bądź w przypadku zarejestrowanych koniowatych – w zaświadczenie zdrowia, o którym mowa w dyrektywie 2009/156/WE.), której ostateczne miejsce przeznaczenia położone jest na terytorium Polski.

W zestawieniach nie należy uwzględniać przesyłek, które przemieszczane były poprzez miejsce gromadzenia zwierząt położone w Polsce jako tzw. państwie członkowskim tranzytu, nawet jeżeli w towarzyszącym przesyłce oryginalnym świadectwie zdrowia polskie miejsce gromadzenia wskazane zostało jako miejsce przeznaczenia.

<sup>4</sup> W rubrykach dotyczących drobiu należy uwzględnić wszystkie kategorie drobiu żywego (bez uwzględniania jaj wylęgowych oraz jaj przeznaczonych do konsumpcji).

<b>1 . Ogólne informacje o zwierzętach i kontrolach</b>	BYDŁO	ŚWINIE	OWCE I KOZY	KONIE	DRÓB
-----------------------------------------------------------------	-------	--------	----------------	-------	------

1.1. Liczba przesyłek zwierząt w handlu sprowadzonych do Polski.	13	2	-	-	-
1.2. Liczba zwierząt w w/w przesyłkach sprowadzonych do Polski.	284	1000	-	-	-
1.3. Liczba niedyskryminujących kontroli przesyłek sprowadzonych w ramach handlu do Polski.	13	2	-	-	-
1.4. Ogólna liczba zwierząt w w/w skontrolowanych przesyłkach.	284	1000			
<b>2. Naruszenia stwierdzone w wyniku niedyskryminujących kontroli w handlu</b>	Zwierzęta				
	BYDŁO	ŚWINIE	OWCE I KOZY	KONIE	DRÓB
2.1. Zwierzęta/przesyłki, których dotyczyły naruszenia stwierdzone podczas kontroli	-	-	-	-	-
<b>3. Nałożone sankcje</b>	Liczba zwierząt, których dotyczyła sankcja				
	BYDŁO	ŚWINIE	OWCE I KOZY	KONIE	DRÓB
3.1 Restrykcje dotyczące pojedynczych sztuk zwierząt--	--	-	-	-	-
3.2. Restrykcje dotyczące wszystkich sztuk zwierząt wchodzących w skład przesyłki	-	-	-	-	-
3.3. Utylizacja zwierząt	-	-	-	-	-

3.4. Ogółem (suma pkt. 3.1-3.3)	-	-	-		-	-	-		-	-
---------------------------------	---	---	---	--	---	---	---	--	---	---

### 6.3 Eksport z Polski do krajów trzecich.

#### Raport z przeprowadzonych w 2013 roku kontroli przesyłek zwierząt eksportowanych z Polski do krajów trzecich

Tabela nr... Wykaz skontrolowanych przesyłek zwierząt eksportowanych z Polski do krajów trzecich w 2013 roku

	BYDŁO	ŚWINIE	OWCE I KOZY	KONIE*	DRÓB
Liczba przesyłek zwierząt wysłanych z Polski do krajów trzecich.	-	-	-	-	-
Ogólna liczba zwierząt w/w przesyłkach	-	-	-		-

\*nie dotyczy przesyłek koni wysłanych na okres czasowy.

Tabela nr... Wykaz państw trzecich, do których w 2013r. eksportowano zwierzęta rzeźne.

PAŃSTWO	BYDŁO		ŚWINIE		OWCE I KOZY		KONIE		DRÓB	
	Liczba przesyłek	Liczba sztuk	Liczba przesyłek	Liczba sztuk	Liczba przesyłek	Liczba sztuk	Liczba przesyłek	Liczba sztuk	Liczba przesyłek	Liczba sztuk
Każdy kraj trzeci w odrębnym wierszu	-	-	-		-	-	-	-	-	-
<b>razem</b>										

Tabela nr... Wykaz państw trzecich, do których w 2012r. eksportowano zwierzęta hodowlane i użytkowe.

PAŃSTWO	BYDŁO		ŚWINIE		OWCE I KOZY		KONIE		DRÓB	
	Liczba przesyłek	Liczba sztuk	Liczba przesyłek	Liczba sztuk	Liczba przesyłek	Liczba sztuk	Liczba przesyłek	Liczba sztuk	Liczba przesyłek	Liczba sztuk
Każdy kraj trzeci w odrębnym wierszu	=	=	=	=	=	=	=	=	=	
<b>razem</b>										

Tabela nr... Wykaz państw trzecich, do których w 2012r. wywożono konie na okres czasowy (zawody, występy, stanówka; etc)

PAŃSTWO	KONIE	
	Liczba przesyłek	Liczba sztuk
Każdy kraj trzeci w odrębnym wierszu		
<b>razem</b>		

Tabela nr... Wykaz państw trzecich, do których w 20.. r. eksportowano materiał biologiczny i jaja wylęgowe (liczba przesyłek).

PAŃSTWO	MATERIAŁ BIOLOGICZNY				JAJA WYLĘGOWE
	BYDŁO	ŚWINIE	OWCE I KOZY	KONIE	
Każdy kraj trzeci w odrębnym wierszu					
<b>razem</b>					

Wykaz państw trzecich, do których w 2011 r. eksportowano zwierzęta lub produkty pochodzenia zwierzęcego.

Produkty nieprzeznaczone do spożycia przez ludzi

PAŃSTWO	PASZE	MĄCZKI MIĘSNO-KOSTNE	SUROWIEC KAT. 3



	Liczba przesyłek	Ilość w tonach	Liczba przesyłek	Ilość w tonach	Liczba przesyłek	Ilość w tonach
<i>Dla każdego państwa oddzielna rubryka</i>						
Ogółem						

Produkty przeznaczone do spożycia przez ludzi cz. 1

PAŃSTWO	MIĘSO BIAŁE I PRODUKTY Z MIĘSA BIAŁEGO		MIĘSO CZERWONE I PRODUKTY Z MIĘSA CZERWONEGO		MLEKO I PRODUKTY MLECZNE	
	Liczba przesyłek	Ilość w tonach	Liczba przesyłek	Ilość w tonach	Liczba przesyłek	Ilość w tonach
Algieria					103	2095
Arabia Saudyjska					3	62
Bangladesz					12	248
Chińska Republika Ludowa					17	118
Chorwacja					6	100
Egipt					55	1071
Federacja Rosyjska					67	754
Filipiny					83	1729
Indonezja					23	489
Izrael					3	15
Jemen					3	60
Kanada					48	104
Kuba					6	126

Libia					19	400
Liban					1	21
Malezja					15	284
Maroko					22	394
Serbia					2	42
Singapur					11	235
Turcja					21	396
Ukraina					17	90
Stany Zjednoczone					10	9
Wietnam					4	95
Ogółem					551	8937

Produkty przeznaczone do spożycia przez ludzi cz. 2

PAŃSTWO	JAJA I PRODUKTY JAJECZNE		RYBY, MIĘCZAKI, SKORUPIAKI, PRODUKTY RYBOŁÓWSTWA, ŚLIMAKI I ŻABIE UDKA		DZICZYNA I PRODUKTY Z DZICZYNY	
	Liczba przesyłek	Ilość w tonach	Liczba przesyłek	Ilość w tonach	Liczba przesyłek	Ilość w tonach
<i>Dla każdego państwa oddzielna rubryka</i>						
Ogółem						

Produkty przeznaczone do spożycia przez ludzi cz. 3

PAŃSTWO	ŻELATYNA I KOLAGEN		MIÓD I PRODUKTY PSZCZELE		OSŁONKI	
	Liczba przesyłek	Ilość w tonach	Liczba przesyłek	Ilość w tonach	Liczba przesyłek	Ilość w tonach
<i>Dla każdego państwa oddzielna rubryka</i>						
Ogółem						

## 7. Badania laboratoryjne.

Badania laboratoryjne środków spożywczych wykonane na terenie województwa w ramach nadzoru urzędowego\*

Rodzaj próbek	Liczba próbek				Przyczyny zakwestionowania próbek														
	zbadano ogółem	mikrobiologicznych	chemicznych	zakwestionowanych	mikrobiologiczne	w tym			chemiczne	w tym							organoleptyczne	radionuklidy	inne
						salmonellozy	listeria	pozostałe		azotany, azotyny	polifosforany dodane	Grupa A**	Grupa B1**	Grupa B2**	Grupa B3**	dioksyny			
0	1	2	3	4	5	6	7	8	9	10	11	12	13	14	15	16	17	18	19
Uprawnione laboratoria (ZHW, laboratoria wchodzące w skład inspekcji lub inne upoważnione laboratoria)	01																		
Mięso z wyłączeniem mięsa drobiowego	02																		
Produkty mięsne	03																		
Mięso drobiowe	04																		
Produkty z mięsa drobiowego	05																		
Świeże produkty rybołówstwa	06																		
Przetworzone produkty rybołówstwa	07																		

Mięczaki i skorupiaki	08																			
Mleko surowe	09																			
Produkty mleczne	10																			
Miód	11																			
Jaja spożywcze	12																			
Produkty jajczarskie	13																			
Tłuszcze zwierzęce	14																			
Mięso mielone i wyroby mięsne	15																			
Wyroby garmazeryjne	16																			
Próbki do badań sanitarnych	17																			
Inne środki spożywcze	18																			

\* uwzględniamy wyniki badań lab. próbek przebadanych w danym laboratorium

\*\* zgodnie z Rozporządzeniem Ministra Rolnictwa i Rozwoju Wsi z dnia 28 lipca 2006 r. (Dz. U z 2006 r. Nr 147, poz. 1067z późn, zm.)

Rodzaj próbek	Liczba próbek				Przyczyny zakwestionowania próbek														
	zbadano ogółem	mikrobiologicznych	chemicznych	zakwestionowanych	mikrobiologiczne	w tym			chemiczne	w tym							organoleptyczne	radionuklidy	inne
						salmonellozy	listeria	pozostałe		azotany, azotyny	polifosforany dodane	Grupa A**	Grupa B1**	Grupa B2**	Grupa B3**	dioksyny			
0	1	2	3	4	5	6	7	8	9	10	11	12	13	14	15	16	17	18	19
Uprawnione laboratoria (ZHW, laboratoria wchodzące w skład inspekcji lub inne upoważnione laboratoria)	01																		
Mięso z wyłączeniem mięsa drobiowego	02																		
Produkty mięsne	03																		
Mięso drobiowe	04																		
Produkty z mięsa drobiowego	05																		
Świeże produkty rybołówstwa	06																		
Przetworzone produkty rybołówstwa	07																		
Mięczaki i skorupiaki	08																		

Mleko surowe	09																			
Produkty mleczne	10																			
Miód	11																			
Jaja spożywcze	12																			
Produkty jajczarskie	13																			
Tłuszcze zwierzęce	14																			
Mięso mielone i wyroby mięsne	15																			
Wyroby garmażeryjne	16																			
Próbki do badań sanitarnych	17																			
Inne środki spożywcze	18																			

Ponadto, realizowany był plan badań kontrolnych w kierunku pozostałości chemicznych i biologicznych w tkankach zwierząt żywych, produktach spożywczych pochodzenia zwierzęcego, w paszach i w wodzie przeznaczonej do picia zwierząt. Roczne wyniki monitoringu w 2012 roku przedstawia poniższa tabela

Lp.	Kierunek badania (symbol grupy i nazwa badanego związku)	Gatunek zwierzęcia lub materiał pobranego do badań	Rodzaj pobranych tkanek (materiału) do badań	Ilość pobranych prób	Miejsce pobrania (punkt) (gospodarstwo, zakład)	Laboratorium do którego wysłano próbki	Stwierdzono dodatni wynik badania (nr wyniku badania)	Uwagi
1	B1 Substancje przeciwbakteryjne/Su bstancje przeciwbakteryjne	Mleko krowie	mleko	27	gospo darst wo	ZHW Białys tok		
2	A3 Sterydy/Etynyloestrad iol	Bydło	mocz	1	gospo darst wo	ZHW Białys tok	(nr wyniku badania)	
3	B1 Substancje przeciwbakteryjne/Su bstancje przeciwbakteryjne	Bydło	mięśn ie nerki	1	rzeźni a	ZHW Białys tok		
4	A6 Substancje farmakologicznie czynne, które są określone w załączniku (tabela2) rozporządzenia 37/2010 z dnia 22 grudnia 2009r./Metabolity nitrofuranów: AMOZ, AOZ, SEM, ADH	Bydło	mięśn ie	1	rzeźni a	ZHW Białys tok		



5	B3 b Pestycydy fosforoorganiczne/Chorfenwinfos, Chlorpiryfos, Chlorpiryfos metylowy, Diazynon, Dichlorfos, Paration, Paration metylowy, Trichlorfon, Fenchlorfos	Bydło	wątroba	1	rzeźnia	ZHW Białystok		
6	A5 Beta-agoniści/Klenbuterol, Salbutamol, Mabuterol, Terbutalina, Mapenterol, Bromobuterol, Zilpaterol, Raktopamina	Bydło	woda	1	gospodarstwo	ZHW Białystok		
7	A6 Substancje farmakologicznie czynne, które są określone w załączniku (tabela2) rozporządzenia 37/2010 z dnia 22 grudnia 2009r./Chloramfenikol	Mleko krowie	mleko	1	gospodarstwo	ZHW Białystok		
8	B2 d Neuroleptyki/Azapero n, Karazolol	Bydło	nerki	1	rzeźnia	ZHW Białystok		
9	A3 Sterydy/19-nortestosteron	Bydło	mocz	1	gospodarstwo	ZHW Białystok		
10	B3 c Metale toksyczne/Pb, Cd, Hg, As	Mleko krowie	mleko	1	gospodarstwo	ZHW Białystok		
11	B3 a Pestycydy chloroorganiczne i Polichlorowane bifenyle/DDT i metabolity, HCH, HCB i PCB	Mleko krowie	mleko	1	gospodarstwo	ZHW Białystok		

12	B1 Substancje przeciwbakteryjne/Su bstancje przeciwbakteryjne	Bydło	mięśn ie nerki	1	rzeźni a	ZHW Białys tok		
13	B3 c Metale toksyczne/Pb, Cd, Hg, As	Przywo żone produkt y pochod zenia zwierzę cego (mięso wieprzo we, wołowe , drobio we, ryby lub inne produkt y)	świnie mięśn ie	1	zakła d	ZHW Białys tok		
14	A6 Substancje farmakologicznie czynne, które są określone w załączniku (tabela2) rozporządzenia 37/2010 z dnia 22 grudnia 2009r./Nitrofurany: Furozolidon, Nitrofurantoina, Nitrofurazon, Furaltadon	Bydło	woda	1	gospo darst wo	ZHW Białys tok		
15	B2 a Leki przeciwwrobacze/lwer mektyna, Abamektyna, Doramektyna, Eprinomektyna, Moks ydektyna	Mleko krowie	mleko	1	gospo darst wo	ZHW Białys tok		

16	A3 Sterydy/Trenbolon	Świnie	mocz	1	rzeźni a	ZHW Białys tok		
17	B1 Sulfonamidy/Sulfametazyna, Sulfamerazyna, Sulfadimetoksyna, Sulfadiazyna, Sulfametoksazol, Sulfametoksypirydazyna	Świnie	mięśn ie	1	rzeźni a	ZHW Białys tok		
18	B2 a Leki przeciwwrobacze/Albendazol, Fenbendazol, Flubendazol, Kambendazol, Mebendazol, Oksybendazol, Tiabendazol, Triklabendazol	Świnie	wątro ba	1	rzeźni a	ZHW Białys tok		
19	B3 a Pestycydy chloroorganiczne i Polichlorowane bifenyle/DDT i metabolity, HCH, HCB i PCB	Świnie	tkank a tłuszcz zowa	1	rzeźni a	ZHW Białys tok		
20	A3 Sterydy/Estradiol	Bydło	surow ica	1	gospo darst wo	ZHW Białys tok		
21	A6 Substancje farmakologicznie czynne, które są określone w załączniku (tabela2) rozporządzenia 37/2010 z dnia 22 grudnia 2009r./Chloramfenikol	Bydło	mocz	1	gospo darst wo	ZHW Białys tok		
22	A5 Beta-agoniści/Klenbuterol, Salbutamol, Mabuterol, Terbutalina,	Świnie	mocz	1	rzeźni a	ZHW Białys tok		

	Mapenterol, Bromobuterol, Zilpaterol, Raktopamina							
23	B1 Antybiotyki i chemioterapeutyki/Penicyliny, Cefalosporyny, Sulfonamidy, Makrolidy, Fluorochinolony, Aminoglikozydy, Linkozamidy, Tetracykliny	Przywożone produkty pochodzenia zwierzęcego (mięso wieprzowe, wołowe, drobiowe, ryby lub inne produkty)	świnie mięsne	1	zakład	ZHW Białystok		
24	A6 Substancje farmakologicznie czynne, które są określone w załączniku (tabela2) rozporządzenia 37/2010 z dnia 22 grudnia 2009r./Chloramfenikol	Mleko krowie	mleko	1	gospodarstwo	ZHW Białystok		
25	A3 Sterydy/Boldenon, Metyloboldenon	Bydło	mocz	1	gospodarstwo	ZHW Białystok		
26	A6 Substancje farmakologicznie czynne, które są określone w załączniku (tabela2) rozporządzenia 37/2010 z dnia 22 grudnia 2009r./Chloramfenikol	Mleko krowie	mleko	1	gospodarstwo	ZHW Białystok		

	I							
27	A6 Substancje farmakologicznie czynne, które są określone w załączniku (tabela2) rozporządzenia 37/2010 z dnia 22 grudnia 2009r./Metabolity nitrofuranów: AMOZ, AOA, SEM, ADH	Bydło	mocz	1	gospo darst wo	ZHW Białys tok		
28	A3 Sterydy/Testosteron	Bydło	surow ica	1	gospo darst wo	ZHW Białys tok		
29	A6 Substancje farmakologicznie czynne, które są określone w załączniku (tabela2) rozporządzenia 37/2010 z dnia 22 grudnia 2009r./Chloramfeniko I	Świnie	mięśn ie	1	rzeźni a	ZHW Białys tok		
30	B2 a Leki przeciwwrobacze/lwer mektyna, Abamektyna, Doramektyna, Eprinomektyna,Moks ydektyna	Świnie	wątro ba	1	rzeźni a	ZHW Białys tok		
31	B1 Amfenikole/Florfeniko I	Ryby	mięśn ie	1	gospo darst wo	PIWet Puław y		
32	B1 Antybiotyki i chemioterapeutyki/Pe nicyliny, Cefalosporyny, Sulfonamidy, Makrolidy, Fluorochinolony, Aminoglikozydy,	Mleko krowie	mleko	1	gospo darst wo	PIWet Puław y		

	Linkozamidy, Tetracykliny							
33	B2 e Niesterydowe leki przeciwzapalne/Diklof enak, Fenylobutazon, 5 hydroksyfluniksyna, Kwas tolfenamowy, Meloksykam, 4 metylaminoantypiryna , Oksyfenylobutazon, Wedaprofen	Mleko krowie	mleko	1	gospo darst wo	PIWet Puław y		
34	A2 Substancje tyreostatyczne/Tioura cyl, Tapazol, Metylotiouracyl, Propylotiouracyl, Fenylotiouracyl	Bydło	mocz	1	gospo darst wo	ZHW Białys tok		
35	A6 Substancje farmakologicznie czynne, które są określone w załączniku (tabela2) rozporządzenia 37/2010 z dnia 22 grudnia 2009r./Chloramfeniko l	Bydło	mocz	1	gospo darst wo	ZHW Białys tok		
36	B3 b Pestycydy fosforoorganiczne/Fe nchlorfos, Trichlorfon, Paration, Metyloparation, Chlorpiryfos, Diazynon, Dichlorfos, Chorfenwinfos	Mleko krowie	mleko	1	gospo darst wo	ZHW Białys tok		
37	B3 c Metale toksyczne/Pb, Cd, Hg, As	Świnie	mięśn ie wątro ba	1	rzeźni a	ZHW Białys tok		
38	A3 Sterydy/19- nortestosteron	Świnie	mocz	1	rzeźni a	ZHW Białys tok		

39	A3 Sterydy/Metylotestosteron	Bydło	mocz	1	gospodarstwo	ZHW Białystok		
40	B3 c Metale toksyczne/Pb, Cd, Hg, As	Mleko krowie	mleko	1	gospodarstwo	ZHW Białystok		
41	B3 a Pestycydy chloroorganiczne i Polichlorowane bifenyle/DDT i metabolity, HCH, HCB i PCB	Mleko krowie	mleko	1	gospodarstwo	ZHW Białystok		
42	A6 Substancje farmakologicznie czynne, które są określone w załączniku (tabela2) rozporządzenia 37/2010 z dnia 22 grudnia 2009r./Metabolity nitrofuranów: AMOZ, AOZ, SEM, ADH	Mleko krowie	mleko	1	gospodarstwo	ZHW Białystok		
43	B1 Sulfonamidy/Sulfametazyna, Sulfamerazyna, Sulfadimetoksyna, Sulfadiazyna, Sulfametoksazol, Sulfametoksypirydazy na	Mleko krowie	mleko	1	gospodarstwo	ZHW Białystok		
44	A5 Beta-agoniści/Klenbuterol, Salbutamol, Mabuterol, Terbutalina, Mapenterol, Bromobuterol, Zilpaterol, Raktopamina	Bydło	mocz	1	gospodarstwo	ZHW Białystok		
45	B1 Substancje przeciwbakteryjne/Substancje	Ryby	mięśnie	1	gospodarstwo	ZHW Białystok		

	przeciwbakteryjne							
46	B1 Sulfonamidy/Sulfametazyna, Sulfamerazyna, Sulfadimetoksyna, Sulfadiazyna, Sulfametoksazol, Sulfametoksypirydazy na	Ryby	mięśn ie	1	gospo darst wo	ZHW Białys tok		
47	A3 Sterydy/Trenbolon	Ryby	mięśn ie	1	gospo darst wo	ZHW Białys tok		
48	A3 Sterydy/Stanozolol, 16beta-OH-stanozolol	Bydło	mocz	1	gospo darst wo	ZHW Białys tok		
49	A6 Substancje farmakologicznie czynne, które są określone w załączniku (tabela2) rozporządzenia 37/2010 z dnia 22 grudnia 2009r./Nitroimidazole: Metronidazol, Dimetridazol, Ronidazol, Ipronidazol, Metabolity nitromidazoli: HMMNI, MNZOH, IPZOH	Świnie	mięśn ie	1	rzeźni a	ZHW Białys tok		
50	B1 Tetracykliny/Chlorotetracyklina, Doksytyklina, Oksytetracyklina, Tetracyklina	Świnie	mięśn ie	1	rzeźni a	ZHW Białys tok		
51	B2 d Neuroleptyki/Azapero n, Karazolol	Świnie	nerki	1	rzeźni a	ZHW Białys tok		



52	A4 Laktony kwasu rezorcynowego, w tym zeranol/Zeranol, Taleranol, Zearalanon	Bydło	mocz	1	gospo darst wo	ZHW Białys tok		
----	------------------------------------------------------------------------------	-------	------	---	----------------------	----------------------	--	--

53	Oznaczanie pałeczek Salmonella w paszach	próby paszy	m. p. uzup., materiał paszowy	8	punkt obrotu, gospo darstw o	ZHW B-stok		
54	Wykrywanie przetworzonego białka zw. (PAP) w paszach	próby paszy	m. p. pełn., m. p. uzup.	25	punkt obrotu, gospo darstw o	ZHW B-stok		
55	Oznaczanie arsenu	próby paszy	materiał paszowy	1	punkt obrotu	ZHW B-stok		
56	Oznaczanie zawartości pestycydów chloro organicznych	próby paszy	materiał paszowy	1	gospo darstw o	ZHW B-stok		
57	Oznaczanie zawartości pestycydów fosforoorganicznych	próby paszy	materiał paszowy	1	gospo darstw o	ZHW B-stok		
58	Oznaczanie zawartości dioksyn w paszach	próby paszy	m. p. uzup.	1	punkt obrotu	PIWet Puław y		
59	Oznaczanie zawartości kokcydiostatyków jonoforowych	próby paszy	m. p. pełn.	1	punkt obrotu	ZHW B-stok		
60	Wykrywanie substancji anabolicznych	próby paszy	m. p. uzup.	1	punkt obrotu	ZHW Pozna ń		
61	Oznaczanie substancji antybakteryjnych	próby paszy	m. p. uzup.	2	punkt obrotu	ZHW B-stok		

62	Wykrywanie obecności weterynaryjnych produktów leczniczych skreślonych z rejestru-Chloramfenikol	próby paszy	m. p. uzup.	1	gospo darstw o	ZHW Olsztyn		
63	Badanie zawartości miedzi	próby paszy	m. p. uzup.	1	punkt obrotu	ZHW B-stok		
64	Badanie zawartości etoksyquinu EQ w mieszankach pasz	próby paszy	m. p. uzup.	1	punkt obrotu	ZHW Warszawa		
65	Oznaczanie zawartości podstawowych skł. pokarmowych	próby paszy	m. p. uzup.	2	gospo darstw o	ZHW Białystok		
66	Oznaczanie skł.pok. w m-kach dla drobiu oraz szacowanie EM	próby paszy	m. p. pełn.	1	punkt obrotu	ZHW Kielce		
67	Oznaczanie zawartości makroelementów	próby paszy	m. p. uzup.	1	gospo darstw o	ZHW Bydgoszcz		
68	Wykrywanie szkodników żywych	próby paszy	materi ał paszo wy	1	gospo darstw o	ZHW Warszawa		
69	Wykrywanie zanieczyszczeń botanicznych	próby paszy	materi ał paszo wy	1	gospo darstw o	ZHW Warszawa		
70	Wykrywanie obecności produktów GMO soi	próby paszy	materi ał paszo wy	1	Punkt obrotu	ZHW B-stok o. Łomża		

## 7.1 Wykorzystanie systemu CELAB w województwie

W 2012 roku wprowadzono do systemu CELAB następujące dane:

ZAKRES BADANIA	LICZBA BADAŃ WYKONANYCH W ROKU OBJĘTYM SPRAWOZDANIEM	LICZBA BADAŃ WPROWADZONYCH DO SYSTEMU W ROKU OBJĘTYM SPRAWOZDANIEM	PROCENT BADAŃ WPROWADZONYCH DO SYSTEMU W ROKU OBJĘTYM SPRAWOZDANIEM
0	1	2	3 (2:1)
Środki spożywcze pochodzenia zwierzęcego			
Choroby zwierząt			
Pasze, farmacja, utylizacja			
ŁĄCZNIE			

*W przypadku różnicy między liczbą badań wykonanych i wprowadzonych do systemu CELAB, proszę podać przyczyny.*

## 8. Omówienie wyników kontroli wewnętrznych

*(W miejscu tym należy podać liczbę i zakres przeprowadzonych kontroli wewnętrznych – prowadzonych przez wojewódzki inspektorat weterynarii w związku ze sprawowaniem nadzoru nad powiatowymi lekarzami weterynarii. Warto wskazać ważniejsze wyniki kontroli o wskazać wnioski z nich wypływające. Można zastosować następujący podział wewnętrzny tego pkt:*

- 1. Wprowadzenie.*
- 2. Ważniejsze wyniki kontroli*
- 3. Podsumowanie wyników kontroli i wnioski.*

W 2012 r. w Powiatowym Inspektoracie Weterynarii przeprowadzono 3 kontrole przez Wojewódzki Inspektorat Weterynarii w Białymstoku w zakresie:

1. Kontrola Powiatowego Lekarza Weterynarii w Grajewie w zakresie nadzoru nad sposobem realizacji krajowego programu badań kontrolnych obecności substancji niedozwolonych oraz pozostałości chemicznych, biologicznych i produktów leczniczych u zwierząt i w żywności pochodzenia zwierzęcego.
2. Kontrola Powiatowego Lekarza Weterynarii obejmująca nadzór nad podmiotami prowadzącymi działalność w zakresie wykorzystywania nasienia i prowadzenia punktów kopulacyjnych, nadzór nad podmiotami prowadzącymi działalność w zakresie sektora akwakultury.
3. Kontrola Powiatowego Inspektoratu Weterynarii w zakresie realizacji zadań związanych z wykonaniem nadzoru nad wytwarzaniem, obrotem i stosowaniem pasz

Wyniki kontroli zostały zawarte w protokołach pokontrolnych. Nie stwierdzono poważniejszych uwag i zastrzeżeń do pracy inspektoratu w zakresie przedstawionych powyżej zagadnień.

## 1. Wnioski z realizacji zadań w roku objętym sprawozdaniem

*Wnioski z działań IW w województwie w roku objętym sprawozdaniem.*

*Wnioski dotyczące np. koniecznych do przeprowadzenia szkoleń, zmian w prowadzonym nadzorze, postępowaniu organów IW, itp.*

## 2. Realizacja planów i założeń z roku poprzedniego

*Informacja o realizacji założeń z roku poprzedniego, zgodnie ze sprawozdaniem z realizacji zadań IW w danym województwie w 2011 roku.*

LP	PROBLEM / ZAGADNIENIE	PLANOWANE DZIAŁANIE	ODPOWIEDZIALNOŚĆ	TERMIN REALIZACJI	SPOSÓB I STAN REALIZACJI
	<i>uzupełnić zgodnie ze sprawozdaniem za 2011 rok</i>	<i>uzupełnić zgodnie ze sprawozdaniem za 2011 rok</i>	<i>uzupełnić zgodnie ze sprawozdaniem za 2011rok</i>	<i>uzupełnić zgodnie ze sprawozdaniem za 2011 rok</i>	
1.	Realizacja programu zwalczania Choroby Aujeszky'ego u świń	Stałe monitorowanie choroby	PLW, inspektor ds. zwalczania chorób zakaźnych zw., lekarze wyznaczeni	31.12.2012	Przeprowadzono zgodnie z planem.
2.	Misje FVO	Przygotowanie i aktywny udział	PLW, inspektorzy z poszczególnych zespołów	31.12.2012	Przygotowano się do misji Powiat grajewski nie został uwzględniony do kontroli
3.	Kontrola wymogów wzajemnej zgodności „cross-compliance”	Przeprowadzenie kontroli w 178 gospodarstwach	PLW, inspektor wet. ds. identyfikacji i rejestracji zwierząt oraz kontroli wymogów wzajemnej zgodności	31.12.2012	Przeprowadzono wszystkie zaplanowane kontrole

### 3. Plany i założenia na rok następny

*W miejscu tym należy określić główne cele, dążenia, plany na następny rok. Należy starać się o wskazywanie specyficznych działań planowanych do wykonania w roku następnym.*

LP	PROBLEM / ZAGADNIENIE	PLANOWANE DZIAŁANIE	ODPOWIEDZIALNOŚĆ	TERMIN REALIZACJI
1.	Realizacja programu zwalczanie choroby Aujeszky'ego u świń	Stałe monitorowanie w stadach uznanych za urzędowo wolne od wirusa ch. Aujeszky'ego	Inspektor wet. ds. zwalczania chorób zakaźnych zwierząt, Koordynator programu, lek. wyznaczeni	Stałe monitorowanie w obszarze I i II półrocze 2013
2.	Misje FVO	Przygotowanie i aktywny udział	PLW, inspektorzy z poszczególnych zespołów	I półrocze 2013
3.	Kontrola wymogów wzajemnej zgodności „cross-compliance”	Przeprowadzenie kontroli w <b>80</b> gospodarstwach	PLW, inspektor wet. ds. identyfikacji i rejestracji zwierząt oraz kontroli wymogów wzajemnej zgodności	I i II półrocze 2013