



**S P R A W O Z D A N I E**

**Z REALIZACJI ZADAŃ**  
**INSPEKCJI WETERYNARYJNEJ**  
**NA TERENIE POWIATUGRAJEWO**  
**W ROKU 2011**

19.06.2012 rok

# **Spis treści**

**Wstęp.....**

## **Część I – Ogólne informacje dotyczące Inspekcji Weterynaryjnej na terenie województwa.....**

- 1. Struktura Inspekcji Weterynaryjnej w województwie .....**
  - 1.1 Podstawowe zmiany w strukturze, w stosunku do roku poprzedniego.....
  - 1.2 Zmiany na stanowiskach WLW, Z-cy WLW, Kierownika ZHW i PLW w roku objętym sprawozdaniem.....
- 2. Kadry Inspekcji Weterynaryjnej w województwie.....**
  - 2.1 Etaty w Inspekcji Weterynaryjnej .....
  - 2.2 Pracownicy Inspekcji Weterynaryjnej.....
  - 2.3 Osoby niebędące pracownikami Inspekcji Weterynaryjnej, wyznaczone do wykonywania określonych czynności .....
- 3. Szkolenia Inspekcji Weterynaryjnej w województwie.....**
- 4. Finansowanie Inspekcji Weterynaryjnej w województwie.....**

## **Część II – Realizacja zadań Inspekcji Weterynaryjnej na terenie województwa, w roku objętym sprawozdaniem .....**

- 1. Nadzór nad ochroną zdrowia zwierząt .....**
- 2. Nadzór nad identyfikacją i rejestracją zwierząt.....**
- 3. Nadzór nad humanitarną ochroną zwierząt.....**
- 4. Bezpieczna żywność pochodzenia zwierzęcego .....**
- 5. Nadzór nad paszami, ubocznymi produktami pochodzenia zwierzęcego oraz weterynaryjnymi produktami leczniczymi..**
- 6. Weterynaryjna kontrola w handlu pomiędzy krajami członkowskimi Unii Europejskiej w eksporcie do krajów nienależących do Unii Europejskiej .....**
- 7. Badania laboratoryjne .....**
  - 7.1 Wykorzystanie systemu CELAB w województwie.....
- 8. Omówienie wyników kontroli wewnętrznych.....**

## **Część III – Wnioski z realizacji zadań, plany i założenia na rok następny.....**

**1. Wnioski z realizacji zadań w roku objętym sprawozdaniem ....**

**2. Plany i założenia na rok następny .....**

## WSTĘP

Niniejsze sprawozdanie podsumowuje działania organów Inspekcji Weterynaryjnej prowadzone w 2011 r. na terenie Powiatu Grajewskiego

*(W części tej należy przedstawić krótkie podsumowanie pracy Inspekcji Weterynaryjnej na terenie województwa, w roku objętym sprawozdaniem. W szczególności warto wskazać główne osiągnięcia służb weterynaryjnych oraz ewentualne trudności w wykonywaniu zadań Inspekcji Weterynaryjnej).*

W okresie sprawozdawczym nie stwierdzono występowania chorób zakaźnych zwierząt. Nie wystąpiły ogniska chorób szczególnie groźnych takich jak: klasyczny pomór świń, grypa ptaków i świń oraz BSE, wścieklizna itp.

Teren powiatu Grajewo uznany jest za wolny od gruźlicy, brucelozы i ebb bydła,

Kontynuowano realizację programu zwalczania choroby Aujeszky'ego u świń, poprzez stałe monitorowanie gospodarstw zajmujących się produkcją trzody chlewnej. W efekcie osiągnięto status „urzędowo wolne od wirusa ch.Aujeszky'ego” dla wszystkich gospodarstw na terenie powiatu, co zostało potwierdzone w decyzjach administracyjnych o statusie gospodarstwa.

W zakresie nadzoru nad przestrzeganiem przepisów o ochronie zwierząt nie stwierdzono rażących zaniedbań ze strony właścicieli zwierząt gospodarskich. Prowadzono akcję propagandową umieszczając stosowną informację w prasie i na portalach internetowych.

Sprawując nadzór nad higieną pasz osiągnięto dalszą poprawę warunków weterynaryjnych w obrocie paszami. Prowadzony wg krajowego planu monitoring nie wykazał przypadków naruszenia obowiązujących wymogów i przepisów:

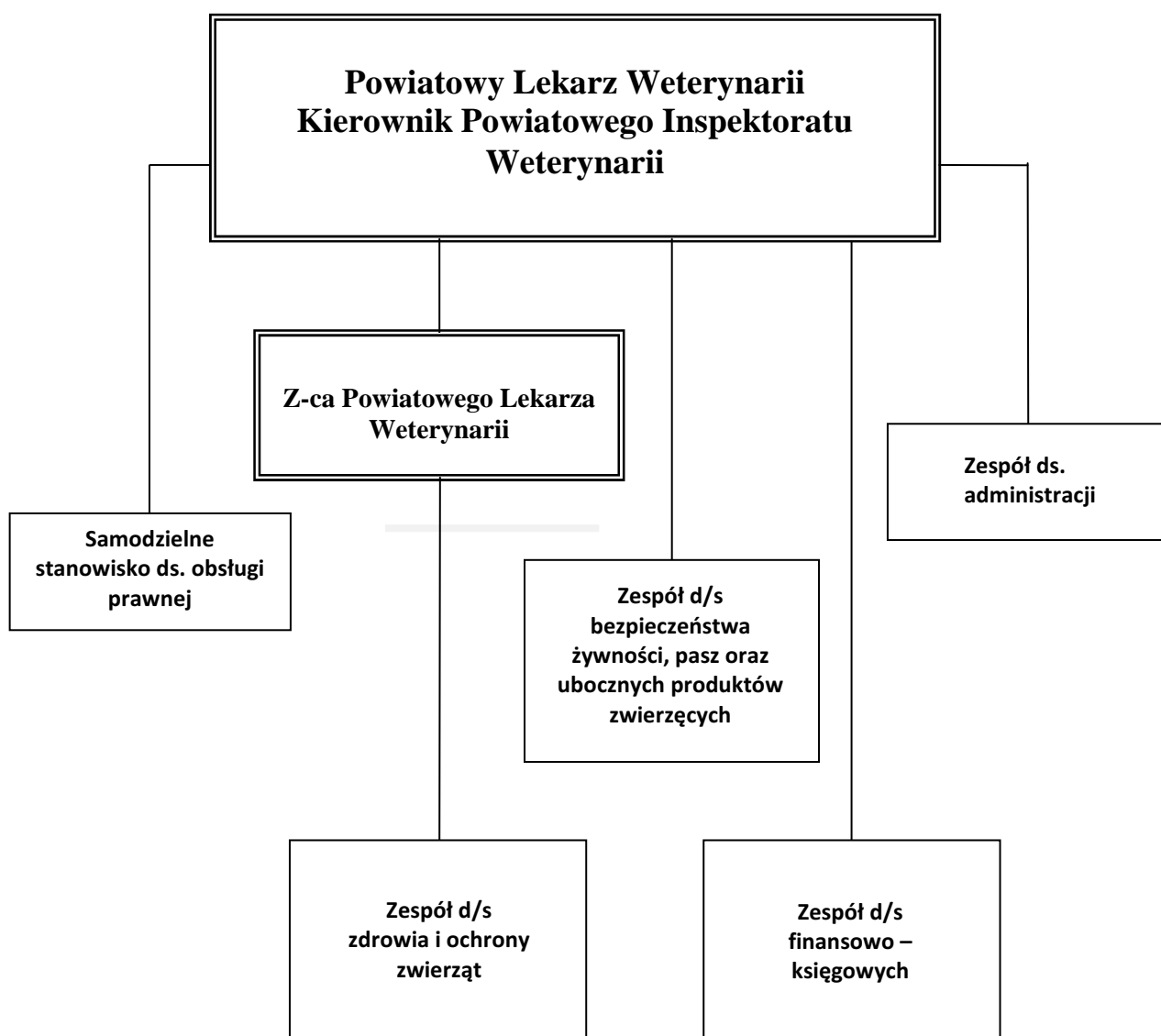
W zakresie nadzoru nad higieną produkcji żywności, w tym również prowadzenia badań w ramach rocznego plany pozostałości - nie stwierdzono żywności nie spełniającej kryteriów bezpieczeństwa zdrowotnego.

# Część I – Ogólne informacje dotyczące Inspekcji Weterynaryjnej

## 1. Struktura Inspekcji Weterynaryjnej

*Schemat organizacyjny WIW, dane WLW, Z-cy WLW, Kierownika ZHW, PLW (stan na dzień 31 grudnia 2011).*

### SCHEMAT ORGANIZACYJNY POWIATOWEGO INSPEKTORATU WETERYNARII W GRAJEWIE



### 1.1 Podstawowe zmiany w strukturze, w stosunku do roku poprzedniego

*Informacja o zmianach w stosunku do roku poprzedniego (nowe zespoły, stanowiska, podległość służbowa, itp.). W przypadku braku zmian należy wpisać „Nie dotyczy”.*

Nie dotyczy

### 1.2 Zmiany na stanowiskach WLW i PLW w roku objętym sprawozdaniem

*Dane osób zajmujących stanowiska WLW, Z-cy WLW, PLW, które zmieniły się w ciągu roku objętego sprawozdaniem, daty dokonania zmian, powody zmian.*

Nie wystąpiły zmiany na stanowiskach Powiatowego Lekarza Weterynarii i jego zastępcy.

## 2. Kadry Inspekcji Weterynaryjnej w województwie

### 2.1 Etaty w Inspekcji Weterynaryjnej

Wykaz etatów będących w dyspozycji IW (etaty obsadzone i wolne).

JEDNOSTKA	STAN NA DZIEŃ 31.12 ROKU POPRZEDNIEGO	STAN NA DZIEŃ 31.12 ROKU OBJĘTEGO SPRAWOZDANIEM			RÓŻNICA (kol. 3 - kol. 2)
		Łącznie	w tym:		
			Korpus służby cywilnej	Osoby nieobjęte mnożnikowymi systemami wynagrodzeń	
1	2	3	4	5	6
PIW w Grajewie	13,00	12,50	11,00	1,5	0,50

## 2.2 Struktura zatrudnienia w województwie

Wykaz osób zatrudnionych (stan na dzień 31 grudnia 2011r.).

Jednostki organizacyjne Inspekcji Weterynaryjnej (stan na dzień 31.12)				Liczba jednostek organizacyjnych	Pracownicy Inspekcji Weterynaryjnej								
					Ogółem (kolumny od 3 do 10)	Lekarze weterynarii	Osoby z wykształceniem wyższym, innym niż weterynaryjne				Laboranci	Personel pomocniczy (technicy weterynaryjni, kontrolerzy san.-wet., ogładcze zwierząt i mięsa, trychinoskopiści)	Pozostali pracownicy
							Prawnicy	Księgowi	Biologzy i mikrobiolodzy	inni			
0				1	2	3	4	5	6	7	8	9	10
Ogółem			1		14	4	1	2	0	2	0	2	3
Wojewódzkie inspektoraty weterynarii			2										
Kierownictwo			3	x									
zespół lub samodzielne stanowisko do spraw	zdrowia i ochrony zwierząt	ogólna liczba osób	4										
		zdrowie zwierząt i zwalczanie chorób zakaźnych zwierząt	5	x									
		ochrona zwierząt	6	x									
		higiena materiału biologicznego	7	x									
	bezpieczeństwa żywności, pasz oraz ubocznych produktów zwierzęcych	ogólna liczba osób	8										
		bezpieczeństwo żywności	9	x									
		pasze i uboczne produkty pochodzenia zwierzęcego	10	x									
	nadzoru farmaceutycznego		11										
	finansowo-księgowych	ogólna liczba osób	12										

		księgowi	13	x									
	administracyjnych	ogólna liczba osób	14										
		kadry	15	x									
		informatyka	16	x									
	obsługi prawnej		17										
	oceny działalności Inspekcji Weterynaryjnej		18										
	ochrony informacji niejawnych i do spraw obronnych		19										
	Stanowisko ds. Audytu Wewnętrznego			20									
Stanowisko ds. Bhp i Ppoż			21										
Zakłady higieny weterynaryjnej			22										
Pracownie terenowe			23										
Inne laboratoria wchodzące w skład Inspekcji			24										
Powiatowe inspektoraty weterynarii - ogółem			25		14	4	1	2	0	2	0	2	3
Kierownictwo			26	x	2	2							
zespół lub samodzielne stanowisko pracy do spraw	zdrowia i ochrony zwierząt	ogólna liczba osób	27	1	2					1		1	
		zdrowie zwierząt i zwalczanie chorób zakaźnych zwierząt	28	x	3	1				1		1	
		ochrona zwierząt	29	x	0								
		higiena materiału biologicznego	30	x	1	1							
	bezpieczeństwa żywności, pasz oraz ubocznych produktów zwierzęcych	ogólna liczba osób	31	1	3	2						1	
		bezpieczeństwo żywności	32	x	2	1						1	
		pasze i uboczne produkty pochodzenia zwierzęcego	33	x	1	1							
	finansowo-księgowych	ogólna liczba osób	34	1	2			2					
		księgowi	35	x	2			2					



	obsługi prawnej		36	1	1		1					
	administracyjnych	ogólna liczba osób	37	1	4					1		3
		kadry	38	x								
		informatyka	39	x	1					1		
	odkazania		40		0							
Pracownie badania mięsa na obecność włośni metodą wytrawiania			41	2	2							

## 2.3 Osoby niebędące pracownikami Inspekcji Weterynaryjnej, wyznaczone do wykonywania określonych czynności

Osoby niebędące pracownikami IW, wyznaczone do wykonywania określonych czynności			Lekarze weterynarii wyznaczeni do wykonywania czynności innych niż pomocnicze	Lekarze weterynarii wyznaczeni do wykonywania zadań Inspekcji, świadczący usługi w ramach zakładu leczniczego dla zwierząt	Lek. wet. wyznaczeni do czynności pomocniczych	Osoby niebędące lekarzami weterynarii, wyznaczone do czynności pomocniczych
0			1	2	3	4
Ogólna liczba osób wyznaczonych (stan na dzień 31.12)		1	8	0	0	4
urzędowi lekarze weterynarii wyznaczeni do	szczepień ochronnych lub badań rozpoznawczych	2	8	0	x	x
	sprawowania nadzoru nad miejscami gromadzenia zwierząt, skupu lub sprzedaży zwierząt, targowiskami oraz wystawami, pokazami lub konkursami zwierząt	3	8	0	x	x
	badania zwierząt umieszczanych na rynku, przeznaczonych do wywozu oraz wystawiania świadectw zdrowia	4	8	0	x	x
	sprawowania nadzoru nad ubojem zwierząt rzeźnych, w tym badania przed- i poubojowego, oceny mięsa i nadzoru nad przestrzeganiem przepisów o ochronie zwierząt w trakcie uboju	5	6	X	x	x
	badania mięsa zwierząt łownych	6	6	X	x	x
	sprawowania nadzoru nad rozbiorem, przetwórstwem lub przechowywaniem mięsa i wystawiania wymaganych świadectw zdrowia	7	3	X	x	x
	sprawowania nadzoru nad punktami odbioru mleka, jego przetwórstwem oraz przechowywaniem produktów mleczarskich	8	0	X	x	x
	sprawowaniem nadzoru nad wyładowywaniem ze statków rybackich i statków przetwórci produktów rybołówstwa, nad obróbką, przetwórstwem i przechowywaniem tych produktów oraz ślimaków i żab,	9	0	X	x	x

sprawowanie nadzoru nad przetwórstwem i przechowywaniem jaj konsumpcyjnych i produktów jajecznych	10	0	X	x	x
pobierania próbek do badań	11	6	0	x	x
sprawowanie nadzoru nad sprzedażą bezpośrednią	12	0	X	x	x
badania laboratoryjnego mięsa na obecność włośni	13	2	X	x	x

Liczba osób wyznaczonych przez poszczególnych PLW w województwie

JEDNOSTKA	STAN NA DZIEŃ 31.12 ROKU POPRZEDNIEGO	STAN NA DZIEŃ 31.12 ROKU OBJĘTEGO SPRAWOZDANIEM	RÓŻNICA
PIW w Grajewie (dla każdego PIW oddzielna rubryka)	13	12	1
Województwo ..... - ogółem			

Liczba umów z osobami/podmiotami wyznaczonymi, rozwiązanych ze skutkiem natychmiastowym w roku objętym sprawozdaniem.

JEDNOSTKA	UMOWY z OSOBAMI				
	POWÓD ROZWIĄZANIA UMOWY				
	Możliwość zagrożenia dla zdrowia publicznego lub zwierząt	Niewywiązywanie się osoby z powierzonych jej czynności	Zaniedbania w dokumentowaniu wykonywanych czynności	Zawieszenie lub utrata prawa wykonywania zawodu	Złożenie wniosku
PIW w Grajewie (dla każdego PIW oddzielna rubryka)	0	0	0	0	0
Województwo ..... - ogółem					

JEDNOSTKA	UMOWY z PODMIOTAMI				
	POWÓD ROZWIĄZANIA UMOWY				
	Możliwość zagrożenia dla zdrowia publicznego lub zwierząt	Niewywiązywanie się osoby z powierzonych jej czynności	Zaniedbania w dokumentowaniu wykonywanych czynności	Zawieszenie lub utrata prawa wykonywania zawodu	Złożenie wniosku
PIW w Grajewie (dla każdego PIW oddzielna rubryka)	0	0	0	0	0
Województwo ..... - ogółem					

### 3. Szkolenia Inspekcji Weterynaryjnej w województwie

Szkolenia	liczba szkoleń	liczba miejsc szkoleniowych wykorzystanych przez pracowników IW w województwie .....*		
		WIW	PIWy	Łącznie
<b>W służbie cywilnej</b>				
1. Centralne	4		5	5
2. Powszechne (z wyłączeniem szkoleń językowych)	3		4	4
2.1. Szkolenia językowe				
3. Specjalistyczne	2		2	2
<b>Poza służbą cywilną (dla osób spoza korpusu sc)</b>	0		0	0
<b>ŁĄCZNIE:</b>	<b>9</b>		<b>11</b>	<b>11</b>

\* Należy wskazać liczbę wykorzystanych miejsc szkoleniowych na wszelkich szkoleniach, np. jeżeli dana osoba uczestniczyła w więcej niż jednym szkoleniu, należy policzyć ją kilka razy.

Liczba osób uczestniczących w szkoleniach**			
	WIW	PIWy	Łącznie
<b>Członkowie korpusu sc</b>		6	6
<b>Pracownicy spoza korpusu sc</b>		0	0
<b>ŁĄCZNIE:</b>			

\*\* Daną osobę należy uwzględnić tylko raz, nawet jeżeli uczestniczyła ona w więcej niż jednym szkoleniu.

### Zbiórce zestawienie szkoleń centralnych w służbie cywilnej

LP	TYTUŁ	PODMIOT PROWADZĄCY	LICZBA PRZESZKOLONYCH PRACOWNIKÓW			OCENA SZKOLENIA (POZYTYWNA / NEGATYWNA)	SPOSÓB WYKORZYSTANIA ZDOBYTEJ WIEDZY
			WIW	PIWy	Łącznie		
1	Nowe aspekty funkcjonowania sektora utylizacyjnego w świetle przepisów rozporządzeń 1069/2009 oraz 142/2011	WCKP Państwowy Instytut Weterynaryjny -Państwowy Instytut Badawczy Puławy		1	1	pozytywna	
2	Szkolenia wynikające z aktualnych potrzeb związanych z nową legislacją lub sytuacją epidemiologiczną - dobrostan zwierząt	WCKP Państwowy Instytut Weterynaryjny -Państwowy Instytut Badawczy Puławy		1	1	pozytywna	
3	Budżet zadaniowy jako nowe narzędzie zarządzania finansami publicznymi	Ministerstwo Finansów		1	1	pozytywna	
4	Uprozczone procedury związane z podejmowaniem i prowadzeniem działalności gospodarczej poprzez ich elektronizację i wdrażanie idei „jednego okienka” UEPA	Ministerstwo Gospodarki i Krajowa Izba Gospodarcza		2	2	pozytywna	

### Zbiórce zestawienie szkoleń powszechnych, w tym językowych, w służbie cywilnej

LP	TYTUŁ	PODMIOT PROWADZĄCY	LICZBA PRZESZKOLONYCH PRACOWNIKÓW			OCENA SZKOLENIA (POZYTYWNA / NEGATYWNA)	SPOSÓB WYKORZYSTANIA ZDOBYTEJ WIEDZY
			WIW	PIWy	Łącznie		
1	Szkolenie z zakresu BHP dla pracodawców	Ośrodek Szkoleniowy TBF Warszawa		1	1	pozytywna	
2	Budżet zadaniowy	Platforma Edukacyjna Projekt System Białystok		2	2	pozytywna	
3	Odpowiedzialność Głównego Księgowego i pracowników księgowości za naruszenie dyscypliny finansów publicznych w świetle nowelizacji Ustawy o odpowiedzialności za naruszenie dyscypliny finansów publicznych	Instytut Samorządu i Administracji Białystok		1	1	pozytywna	

### Zbiornicze zestawienie szkoleń specjalistycznych w służbie cywilnej

LP	TYTUŁ	PODMIOT PROWADZĄCY	LICZBA PRZESZKOLONYCH PRACOWNIKÓW			OCENA SZKOLENIA (POZYTYWNA / NEGATYWNA)	SPOSÓB WYKORZYSTANIA ZDOBYTEJ WIEDZY
			WIW	PIWy	Łącznie		
1	Odczytywanie zapisów z urzędów rejestrujących czas pracy kierowców transportujących zwierzęta	WIW Białystok Podlaski Wojewódzki Inspektor Transportu Drogowego		1	1	pozytywna	
2	Szkolenie dla inspektorów ds. higieny śr. spoż. poch. zw.	WIW Białystok		1	1	pozytywna	

### Zbiornicze zestawienie szkoleń innych, niż szkolenia w służbie cywilnej\*\*\*

LP	TYTUŁ	PODMIOT PROWADZĄCY	LICZBA PRZESZKOLONYCH PRACOWNIKÓW			OCENA SZKOLENIA (POZYTYWNA / NEGATYWNA)	SPOSÓB WYKORZYSTANIA ZDOBYTEJ WIEDZY
			WIW	PIWy	Łącznie		
1							

\*\*\*Proszę nie wymieniać szkoleń BHP oraz szkoleń obronnych.

W 2012 roku 0 pracowników IW w powiecie grajewskim ukończyło specjalizację weterynaryjną z zakresu ..... \*\*\*\*

\*\*\*\*Należy wskazać zakres, liczbę osób w każdym zakresie oraz miejsce zatrudnienia osoby.

#### 4. Finansowanie Inspekcji Weterynaryjnej w województwie

Wykonanie budżetu Inspekcji Weterynaryjnej w powiecie grajewskim w roku 2011.

1. Dochody budżetowe w WIW i PIW w 2011 roku (w tys. złotych).

JEDNOSTKA	DOCHODY BUDŻETOWE *)	
	Planowane (wg ustawy budżetowej na rok 2011)	Wykonane na 31.12.2011 r.
WIW		
PIW na terenie województwa – łącznie	363	283
IW na terenie województwa – łącznie		

\*) – proszę uwzględnić również dochody budżetowe osiągnane w rozdziale 01093

2. Wydatki budżetowe w WIW i PIW w 2011 roku (w tys. złotych)

JEDNOSTKA	ŚRODKI OTRZYMANE			WYDATKOWANIE (na dzień 31.12)					
	BUDŻET PAŃSTWA	w tym REZERWA CELOWA cz. 83 poz. 12	w tym REZERWA CELOWA cz. 83 poz57	BUDŻET PAŃSTWA		w tym REZERWA CELOWA cz. 83 poz. 12		w tym REZERWA CELOWA cz. 83 poz57	
	tys. zł	tys. zł		tys. zł	%	tys. zł	%	tys. zł	%
	1	2	3	4	5(4:1)	6	7 (6:2)	8	9(8:3)
WIW									
PIW na terenie województwa – łącznie	1.487	444	285	1.390	93%	411	93%	221	74%
IW na terenie województwa – łącznie									

## Część II – Realizacja zadań Inspekcji Weterynaryjnej na terenie województwa, w roku objętym sprawozdaniem

### 1. Nadzór nad ochroną zdrowia zwierząt

W ramach realizacji zadań z zakresu ochrony zdrowia zwierząt, organy Inspekcji Weterynaryjnej w powiecie grajewskim sprawowały w 2011 r. nadzór nad następującymi podmiotami prowadzącymi w różnym zakresie działalność związaną ze zwierzętami:

Rodzaj działalności			Liczba podmiotów nadzorowanych (cały rok)*	Liczba podmiotów nadzorowanych (stan na dzień 31.12.)	Liczba podmiotów, u których stwierdzono nieprawidłowości (cały rok)*
0			1	2	6
Materiał biologiczny	ogólna liczba	1	29	28	4
	centra pozyskiwania nasienia buhajów	2			
	centra pozyskiwania nasienia knurów	3			
	centra pozyskiwania nasienia owiec/kóz	4			
	centra pozyskiwania nasienia koni	5			
	centra pozyskiwania nasienia - inne zwierzęta	6			
	centra przechowywania nasienia	7			
	zespoły pozyskiwania i przenoszenia zarodków	8			
	zespoły produkcji zarodków	9			
	punkty unasienniania zwierząt	10	15	14	4
	punkty kopulacyjne	11	14	14	0

Rodzaj działalności			Liczba podmiotów nadzorowanych (cały rok)*	Liczba podmiotów nadzorowanych (stan na dzień 31.12.)	Liczba dokonanych kontroli (cały rok)*
0			1	2	3
Zakłady drobiu	ogólna liczba	1			
	hodowli zarodowej	2			
	reprodukcyjne	3			
	odchowu drobiu	4			
	wylęgu drobiu	5			
Zwierzęta akwakultury (art. 1 pkt 1 lit. i tiret pierwsze ustawy z dnia 11 marca 2004 r. o ochronie zdrowia zwierząt oraz zwalczaniu chorób zakaźnych zwierząt)	ryby	6	2	2	4
	mięczaki	7			
	skorupiaki	8			
Zwierzęta akwakultury (art. 1 pkt 1 lit. p ustawy z dnia 11 marca 2004 r. o ochronie zdrowia zwierząt oraz zwalczaniu chorób zakaźnych zwierząt)	ryby	9			
	mięczaki	10			
	skorupiaki	11			
Zwierzęta akwakultury (art. 1 pkt 1 lit. i tiret drugie ustawy z dnia 11 marca 2004 r. o ochronie zdrowia zwierząt oraz zwalczaniu chorób zakaźnych zwierząt)	ryby	12			
	mięczaki	13			
	skorupiaki	14			
Hodowla zwierząt laboratoryjnych lub dostarczanie zwierząt doświadczalnych (art. 1 lit. m ustawy z dnia 11 marca 2004 r. o ochronie zdrowia zwierząt oraz zwalczaniu chorób zakaźnych zwierząt)		15			
Schroniska dla zwierząt		16			

Obrót zwierzętami, pośrednictwo w obrocie lub skup zwierząt		17	18	16	26
Miejsca gromadzenia zwierząt		18			
Targi, wystawy, pokazy, konkursy		19			
Miejsca odpoczynku (punkty kontroli)		20			
Miejsca przeładunku zwierząt		21			
Stacje lub miejsca kwarantanny		22			
Miejsca wymiany wody		23			
Utrzymywanie zwierząt gospodarskich w celu umieszczenia tych zwierząt na rynku lub produktów pochodzących z tych zwierząt lub od tych zwierząt	koniowate	24	0	0	0
	bydło (bydło domowe oraz bawoły)	25	2670	2557	150
	drób	rzeźny	26		
		towarowy (jaja konsumpcyjne)	27		
	świnie	28	551	551	23
	owce	29	8	8	2
	kozy	30	18	16	1
	pszczoły	31	22	22	6
	zwierzęta futerkowe	32			
	ogólna liczba	33			
Utrzymywanie lub hodowla zwierząt (art. 1 lit. I ustawy z dnia 11 marca 2004 r. o ochronie zdrowia zwierząt oraz zwalczaniu chorób zakaźnych zwierząt)	ogrody zoologiczne	34			
	szkoły wyższe	35			
	placówki naukowe PAN	36			
	na potrzeby ochrony i zachowania gatunków zwierząt	37			
	na potrzeby pokazów zwierząt	38			
	jednostki doświadczalne	39			
	jednostki hodowlane	40			
Chów lub hodowla zwierząt dzikich utrzymywanych przez człowieka jak zwierzęta gospodarskie	ogólna liczba	41			
	jeleniowate (jelenie, danielę)	42			
	inne	43			
Zarobkowy przewóz zwierząt oraz przewóz zwierząt wykonywany w związku z prowadzeniem innej działalności gospodarczej (ogólna liczba zatwierdzonych przewoźników)		44	3	3	5
Środki transportu zatwierdzone do transportu powyżej 8 godz. (liczba środków transportu)		45			
Składy celne		46			



## Realizacja kontroli urzędowych w obszarze ochrony zdrowia zwierząt

JEDNOSTKA	KONTROLE PLANOWANE				
	Liczba kontroli planowanych	Liczba kontroli zrealizowanych	Przyczyny braku realizacji kontroli planowanych		
			Zaprzestanie lub zawieszenie prowadzenia działalności przez podmioty	Niewystarczające zasoby kadrowe	Konieczność wykonania kontroli nieplanowanych
PIW Grajewo(dla każdego PIW oddzielna rubryka)	348	348	2	0	0
Województwo ..... - ogółem					

JEDNOSTKA	KONTROLE POZAPLANOWE
PIW wGrajewie (dla każdego PIW oddzielna rubryka)	13
Województwo ..... - ogółem	

## Wyniki kontroli urzędowych w obszarze ochrony zdrowia zwierząt

L.P	RODZAJE STWIERDZONYCH NARUSZEŃ( <i>proszę wymienić poszczególne kategorie</i> )	LICZBA PODMIOTÓW			DZIAŁANIA PODJĘTE W WYNIKU PRZEPROWADZONEJ KONTROLI (liczba)		
		Łącznie	Podmioty, w których dany rodzaj naruszenia stwierdzono 1 raz w roku objętym sprawozdaniem	Podmioty, w których dany rodzaj naruszenia stwierdzono kilkakrotnie w roku objętym sprawozdaniem	Decyzja administracyjna	Kary pieniężne	Skierowanie do organów ścigania
1	Uchybienia w dokumentacji	1	1	0	1	0	0
2	Nieprawidłowości dot. stanu san.- tech.	10	10	0	2	0	0
3							

W wyniku stwierdzenia naruszenia prawodawstwa weterynaryjnego nałożonych zostało .0 mandatów karnych na sumę 0 zł, z czego wyegzekwowano 0 mandaty na sumę 0 zł.

W 2011 r. na terytorium powiatu wystąpiły następujące choroby zakaźne zwierząt podlegające obowiązkowi zwalczania:

NAZWA CHOROBY	LICZBA OGNISK	LICZBA CHORYCH ZWIERZĄT (w sztukach, jeżeli nie wskazano inaczej)	GATUNEK
Bruceloza u bydła	0	0	0
Enzootyczna białaczka bydła	1	1	bydło
Gruźlicabydła	0	0	0
Gąbczasta encefalopatia bydła	0	0	0
Trzęsawka owiec – forma atypowa	0	0	0
Wirusowa posocznica krwotoczna ryb łososiowatych	0	0	0
Wścieklizna	0	0	0
Zakaźna martwica układu krwiotwórczego ryb łososiowatych	0	0	0
Zakażenie herpeswirusem koi	0	0	0
Zgnilec amerykańskipszczół	0		0

W 2011r. na terytorium powiatu wystąpiły następujące choroby zakaźne zwierząt podlegające obowiązkowi rejestracji:

NAZWA CHOROBY	LICZBA OGNISK	LICZBA CHORYCH ZWIERZĄT (w sztukach, jeżeli nie wskazano inaczej)	GATUNEK
Choroba Aujeszkiego u świń	0	0	0
Choroba Derzsy'ego	0	0	
Gorączka Q	0	0	0
Listerioza	0	0	0
Mykoplamazy drobiu (Mycoplasma gallisepticum, M. synoviae, M. meleagridis)	0	0	00
Myksomatoza	0	0	0
Paratuberkuloza	0	0	0
Salmonellozy drobiu (S. Gallinarum, S. Pullorum, S. Enteritidis, S. Typhimurium, S. Arizonae)	0	0	0
Salmonellozy bydła i świń	0	0	0
Warroza	0	0	0
Włośnica	1	1	dzik
Zakaźne zapalenie nosa i tchawicy/otręt bydła	0	0	0
Zgnilec europejski	0	0	0

W celu likwidacji wścieklizny u lisów wolno żyjących, corocznie wojewódzcy lekarze weterynarii przeprowadzają akcje szczepień tych zwierząt przeciwko wściekliznie na terenie administrowanych przez nich województw. Podczas szczepienia lisów w roku 2011 na terenie województwa ..... wyłożono następującą liczbę dawek szczepionki:

	Całkowita liczba dawek szczepionki	Liczba dawek szczepionki/km <sup>2</sup>
Akcja wiosenna		
Akcja jesienna		

## 2. Nadzór nad identyfikacją i rejestracją zwierząt

Organy Inspekcji Weterynaryjnej sprawują nadzór w zakresie identyfikacji i rejestracji zwierząt. Organy Inspekcji Weterynaryjnej sprawując przedmiotowy nadzór:

1) mają w szczególności prawo do bezpośredniego dostępu do danych zawartych w rejestrze prowadzonym przez Polski Związek Hodowców Koni, Polskie Towarzystwo Kuce Szetlandzkie w Imnie, Stowarzyszenie Hodowców i Użytkowników Kłusaków, Polski Związek Hodowców i Przyjaciół Wschodniopruskiego Konia Pochodzenia Trakeńskiego w Polsce oraz Polski Klub Wyścigów Konnych, dotyczącym zwierząt z rodziny koniowatych, jak również w rejestrze prowadzonym przez Agencję Restrukturyzacji i Modernizacji Rolnictwa, dotyczącym zwierząt gospodarskich oznakowanych oraz do dokonywania korekt i uzupełnień w ww. rejestrach, a także do wprowadzania do rejestru zwierząt gospodarskich oznakowanych informacji o statusie epizootycznym siedzib stad.

2) przeprowadzają kontrole na miejscu w siedzibie stada dotyczące oznakowania i rejestracji zwierząt, w szczególności wypełniania obowiązku prowadzenia księgi rejestracji i wyposażenia bydła oraz koniowatych w paszporty.

3) Wojewódzki lekarz weterynarii właściwy ze względu na siedzibę podmiotu prowadzącego rejestr koniowatych może przeprowadzać kontrole w miejscu prowadzenia działalności przez Polski Związek Hodowców Koni, Polskie Towarzystwo Kuce Szetlandzkie w Imnie, Stowarzyszenie Hodowców i Użytkowników Kłusaków, Polski Związek Hodowców i Przyjaciół Wschodniopruskiego Konia Pochodzenia Trakeńskiego w Polsce oraz Polski Klub Wyścigów Konnych w zakresie prowadzenia zgodnie z przepisami prawa rejestrów koniowatych.

Zgodnie z rozporządzeniem Komisji (WE) nr 1082/2003 z dnia 23 czerwca 2003 r. ustanawiającym szczegółowe zasady w celu wykonania rozporządzenia (WE) nr 1760/2000 Parlamentu Europejskiego i Rady w zakresie minimalnego poziomu kontroli przeprowadzanych w ramach systemu identyfikacji i rejestracji bydła Inspekcja Weterynaryjna przeprowadza kontrole 3% siedzib stad bydła każdego roku w skali kraju.

### Raport z kontroli identyfikacji i rejestracji w siedzibach stad zwierząt z gatunku bydło przeprowadzonych w 2011 r.

1 . Ogólne informacje o zwierzętach i kontrolach	
Łączna liczba siedzib stad zarejestrowanych na terytorium Polski na początku okresu sprawozdawczego	
Łączna liczba objętych kontrolą siedzib stad siedzib stad w okresie sprawozdawczym	242
Łączna liczba zwierząt według stanu rejestracji na terytorium Polski na początku okresu sprawozdawczego	
Łączna liczba zwierząt objętych kontrolą w okresie sprawozdawczym	6081

### 2. Niezgodność z rozporządzeniem (WE) nr 1760/2000.

Siedziby stad, w których stwierdzono niezgodność	26
--	----

3. Sankcje nałożone zgodnie z rozporządzeniem Komisji (WE) nr 494/98	Zwierzęta objęte sankcjami	Siedziby stad objęte sankcjami
Ograniczenia przewozu pojedynczych zwierząt		
Ograniczenia przewozu wszystkich zwierząt z danej siedziby stada		
Zabicie zwierząt		

**Raport z kontroli identyfikacji i rejestracji w siedzibach stad zwierząt z gatunków owce i kozy przeprowadzonych w 2011 r.**

1 . Ogólne informacje o siedzibach stad, zwierzętach i kontrolach	
Łączna liczba siedzib stad zarejestrowanych na terytorium Polski na początku roku okresu sprawozdawczego	
Łączna liczba objętych kontrolą siedzib stad w roku okresu sprawozdawczego	0
Łączna liczba zwierząt zarejestrowanych na terytorium Polski na początku roku okresu sprawozdawczego	
Łączna liczba objętych kontrolą zwierząt w siedzibach stad w okresie sprawozdawczym	0

2. Stwierdzone niezgodności.	
Liczba siedzib stad, w których stwierdzono niezgodność	0

3. Nałożone kary	
Liczba siedzib stad, na które nałożono kary	0

**Realizacja kontroli urzędowych w obszarze identyfikacji i rejestracji zwierząt (bydło, owce, kozy, świnie, konie)**

JEDNOSTKA IW	KONTROLE PLANOWANE					
	Liczba kontroli planowanych	Liczba kontroli zrealizowanych	Przyczyny braku realizacji kontroli planowanych			
			Zaprzestanie lub zawieszenie prowadzenia działalności przez podmioty	Niewystarczające zasoby kadrowe	Konieczność wykonania kontroli nieplanowanych	Konieczność wykonywania dodatkowych zadań
WIW we Wrocławiu						
WIW w Bydgoszczy						
WIW w Lublinie						
WIW w Zielonej Górze						
WIW w Łodzi						
WIW w Krakowie						
WIW w Siedlcach						
WIW w Opolu						
WIW w Krośnie						
PIW Grajewo	242	242				
WIW w Gdańsku						
WIW w Katowicach						
WIW w Kielcach						
WIW w Olsztynie						
WIW w Poznaniu						
WIW w Szczecinie						
ogółem						

JEDNOSTKA IW	KONTROLE POZAPLANOWE (Liczba przeprowadzonych kontroli)
WIW we Wrocławiu	
WIW w Bydgoszczy	
WIW w Lublinie	
WIW w Zielonej Górze	
WIW w Łodzi	
WIW w Krakowie	
WIW w Siedlcach	
WIW w Opolu	
WIW w Krośnie	
PIW Grajewo	0
WIW w Gdańsku	
WIW w Katowicach	
WIW w Kielcach	
WIW w Olsztynie	
WIW w Poznaniu	
WIW w Szczecinie	
ogółem	

### 3. Nadzór nad humanitarną ochroną zwierząt

Ważnym elementem działalności i realizacji przez Inspekcję Weterynaryjną zadań ustawowych jest prowadzony przez nią nadzór nad przestrzeganiem przepisów o ochronie zwierząt. Oprócz kontroli przestrzegania przepisów o ochronie zwierząt w gospodarstwach, w transporcie, a także podczas uboju zwierząt rzeźnych, Inspekcja Weterynaryjna w Polsce, jako jedyna tego typu służba w Unii Europejskiej, sprawuje również nadzór nad przestrzeganiem przepisów weterynaryjnych oraz przepisów dotyczących dobrostanu zwierząt w schroniskach dla bezdomnych zwierząt. Inspekcja Weterynaryjna kontroluje gospodarstwa utrzymujące zwierzęta, sprawdzając przestrzeganie przepisów o ochronie zwierząt, ze szczególnym uwzględnieniem gospodarstw utrzymujących świnie, cielęta i kury nieśne.

#### Raport z kontroli gospodarstw utrzymujących zwierzęta gospodarskie

	Kury niośki				Cielęta	Świnie	Brojlery
Farmingmethod	Wolny wybieg	Ściółka	Kl. Wzbogacone	Kl. niewzbogacone			
Liczba gospodarstw	0	0	0	0	2670	551	0
Liczba skontrolowanych gospodarstw	0	0	0	0	145	20	0
Liczba gospodarstw w których stwierdzono nieprawidłowości	0	0	0	0	5	0	0
Personel	0	0	0	0	0	0	0
Dozór	0	0	0	0	0	0	0
Prowadzenie rejestrów	0	0	0	0	4	0	0
Swoboda ruchu	0	0	0	0	0	0	0
Wystarczająca przestrzeń	0	0	0	0	0	0	0
Budynki i pomieszczenia	0	0	0	0	1	0	0
Minimalne Oświetlenie	0	0	0	0	0	0	0
Powierzchnia podłogi						0	0
Materiał manipulacyjny						0	
Sprzęt	0	0	0	0	0	0	0
Pasza, woda i inne	0	0	0	0	0	0	0
Poziom hemoglobiny					0		
Pasze bogate we włókno					0	0	
Okaleczenia	0	0	0	0	0	0	0
Metody chowu	0	0	0	0	0	0	0
Razem	0	0	0	0	5	0	0

	Bydło z wyjątkiem cieląt	Owce	Kozy	Kury z wyjątkiem niosek i brojlerów	Ptaki bezgrzebie niowe	Kaczki	Gęsi	Zwierzęta futerkowe	Indyki	Inne
Liczba gospodarstw	2670	8	18	0	0	0	0	0	0	0
Liczba skontrolowanyc h gospodarstw	145	2	1	0	0	0	0	0	0	0
Liczba gospodarstw w których stwierdzono niep rawidłowości	10	0	0	0	0	0	0	0	0	0
Personel	0	0	0	0	0	0	0	0	0	0
Dozór	0	0	0	0	0	0	0	0	0	0
Prowadzenie rejestrów	4	0	0	0	0	0	0	0	0	0
Swoboda ruchu	0	0	0	0	0	0	0	0	0	0
Budynki i pomieszczenia	6	0	0	0	0	0	0	0	0	0
Sprzęt	0	0	0	0	0	0	0	0	0	0
Pasza, woda i inne	0	0	0	0	0	0	0	0	0	0
Okaleczenia	0	0	0	0	0	0	0	0	0	0
Metody chowu	0	0	0	0	0	0	0	0	0	0
Razem	10	0	0	0	0	0	0	0	0	0

W zakresie nadzoru nad przestrzeganiem przepisów o ochronie zwierząt w transporcie, Inspekcja Weterynaryjna prowadzi rejestry przewoźników oraz środków transportu zatwierdzonych do długotrwałego transportu, a także przeprowadza kontrole przy każdym załadunku oraz rozładunku zwierząt, podczas transportu drogowego, w miejscach docelowych, w punktach skupu, miejscach wysyłki, punktach kontroli i punktach przeładunku. Kontrole muszą obejmować odpowiednią liczbę zwierząt transportowanych każdego roku w obrębie każdego państwa członkowskiego.

Na koniec 2011 r. było zarejestrowanych **3** przewoźników zatwierdzonych do przewozów do 8 godzin, **0** przewoźników zatwierdzonych do przewozów powyżej 8 godzin oraz **0** środków transportu zatwierdzonych do długotrwałego transportu.



**Roczny raport z kontroli środków transportu wykorzystywanych do przewozu zwierząt pod względem dobrostanu zwierząt**

PRZEZNACZENIE ZWIERZĄT	TRANSPORTOWANE ZWIERZĘTA (w sztukach)					
	Bydło	Świnie	Owce / kozy	Koniowate	Drób i zajacowate	Inne gatunki
a Różne	3702	2677				
b Przeznaczone na eksport	0	240				
c Importowane do celów hodowlanych	51	0				
d inne	0	0				
Łącznie (a+b+c+d)	3753	2917				

Liczba przeprowadzonych kontroli	Liczba środków transportu	Liczba zwierząt					
		Bydło	Świnie	Owce/ kozy	Koniowate	Drób i zajacowate	Inne gatunki
a Podczas transportu drogowego	0	0	0				
b w miejscu docelowym	6	51	0				
c1 na targach, w punktach skupu	651	7986	1412				
c2 w miejscu wysyłki	2	0	240				
c3 w miejscu odpoczynku	0	0	0				
a+b+c1+c2+c3	669	8037	1652				
d Kontrola dokumentacji	669	8037	1652				

Liczba stwierdzonych niezgodności	Liczba stwierdzonych niezgodności	Liczba zwierząt					
		Bydło	Świnie	Owce/ kozy	Koniowate	Drób i zajacowate	Inne gatunki
a Podczas transportu drogowego	0	0	0				
b w miejscu docelowym	1	20	0				
c1 na targach, w punktach skupu	0	0	0				
c2 w miejscu wysyłki	0	0	0				
c3 w miejscu odpoczynku	0	0	0				
a+b+c1+c2+c3	1	20	0				

d Kontrola dokumentacji	1	20					
-------------------------	---	----	--	--	--	--	--

Organy Inspekcji Weterynaryjnej sprawowały nadzór nad **3** rzeźniami bydła, świń, owiec, kóz i domowych zwierząt jednokopytnych oraz **0** rzeźniami drobiu.

Powiatowi lekarze weterynarii przeprowadzili łącznie w omawianym okresie **6** kontroli rzeźni bydła, świń, owiec, kóz i domowych zwierząt jednokopytnych oraz łącznie **0** kontroli rzeźni drobiu. W trakcie kontroli uchybienia stwierdzone zostały w **3** podmiotach, w tym w **3** przypadkach dotyczących rzeźni bydła, świń, owiec, kóz i domowych zwierząt oraz w **0** przypadkach dotyczących rzeźni drobiu.

### Roczny raport z kontroli rzeźni pod względem dobrostanu zwierząt

Okres sprawozdawczy:							
Województwo (kod)*:		2004	I PÓŁROCZE		II PÓŁROCZE		
Liczba rzeźni zarejestrowanych na terenie województwa:		3	3		3		
Liczba rzeźni skontrolowanych na terenie województwa:		3			3		
Liczba kontroli przeprowadzonych na terenie województwa:		3			3		
Liczba rzeźni, w których stwierdzono nieprawidłowości na terenie województwa:		1			0		
Liczba rzeźni poddawanych rekontroli, w których stwierdzono nieprawidłowości na terenie województwa:		1			0		
L p.	Rodzaj stwierdzonej nieprawidłowości (należy wpisać numer wraz z pełnym brzmieniem pozycji z listy kontrolnej SPIWET)	Liczba rzeźni, w których stwierdzono nieprawidłowość	Działania podjęte w związku ze stwierdzeniem nieprawidłowości ***				Liczba rzeźni rekontrolowanych, w których stwierdzono nieprawidłowości
			decyzja	zalecenia	kara pieniężna	wstrzymanie uboju	
1.	II/1 – odpowiednie kwalifikacje osób dokonujących uboju	1	0	przedstawić do wglądu stosowną dokumentację	0	0	0
Ogólna liczba wydanych decyzji administracyjnych							
Ogólna liczba wniosków o ukaranie							
Liczba powiatowych inspektoratów weterynarii skontrolowanych w zakresie nadzoru nad dobrostanem w rzeźni							
Liczba podmiotów (rzeźni) wizytowanych w związku z nadzorem nad PIW							
Liczba podmiotów (rzeźni), w przypadku których ocena WIW nie była zgodna z oceną PIW							

W 2011 r. działało **0** schronisk dla bezdomnych zwierząt. Przedstawiciele IW przeprowadzili łącznie w omawianym okresie **0** kontroli schronisk. W trakcie kontroli uchybienia stwierdzono w **0** schroniskach.

#### **Wyniki kontroli urzędowych w schroniskach dla bezdomnych zwierząt**

Rodzaj stwierdzonej nieprawidłowości	Liczba schronisk, w których stwierdzono nieprawidłowości	Działania podjęte		
		Decyzja administracyjna	Kara pieniężna	Zgłoszenie do organów ścigania
Zły stan pomieszczeń dla zwierząt				
Zły stan zwierząt				
Brak wydzielonych pomieszczeń dla szczeniąt, kociąt, zwierząt agresywnych, chorych, itp.				
Brak programu dezynfekcji /deratyzacji				
Brak pieca do spalania zwłok lub chłodni do przetrzymywania zwłok				
Niewłaściwie prowadzona ewidencja lub dokumentacja				
Niski procent sterylizacji lub kastracji				
Ograniczona profilaktyka chorób zakaźnych				
Inne				

W zakresie nadzoru nad humanitarną ochroną zwierząt terenowe organy Inspekcji Weterynaryjnej mają też obowiązek wydawania rolnikom zaświadczeń, że gospodarstwo spełnia minimalne warunki utrzymywania zwierząt (zapewnia dobrostan zwierząt) w zakresie, który jest niezbędny, by ubiegać się lub otrzymać pomoc finansową lub dofinansowanie ze środków Europejskiego Funduszu Orientacji i Gwarancji Rolnej (EFORiGR). W 2011 r. terenowe organy Inspekcji Weterynaryjnej wydały **138** powyższych zaświadczeń.

#### **4. Bezpieczna żywność pochodzenia zwierzęcego**

Organy Inspekcji Weterynaryjnej odgrywają podstawową rolę w zakresie bezpieczeństwa produktów pochodzenia zwierzęcego. Pozyskiwanie, chów, wytwarzanie, oczyszczanie, ubój, rozbiór, przetwarzanie, pakowanie, przepakowywanie, przechowywanie lub transport to czynności składowe „produkcji”, nad którymi ma nadzór Inspekcja Weterynaryjna. Kontrole urzędowe są konieczne, w celu sprawdzenia, że podmioty działające na rynku spożywczym stosują się do przepisów w zakresie higieny i bezpieczeństwa żywności.

**. Nadzór nad produkcją żywności pochodzenia zwierzęcego**

Rodzaj obiektu		Liczba obiektów														
		nadzorowanych	skontrolowanych	w których stwierdzono niezgodności w odniesieniu do:												
				wymagań dotyczących pomieszczeń żywnościowych	wymagań dotyczących sprzętu i wyposażenia	wymagań dla transportu	zagospodarowania odpadów żywnościowych, UPPZ, w tym SRM	jakości wody	higieny osobistej pracowników i szkoleń	zabezpieczenia przed szkodnikami i ich zwalczania	zachowania łańcucha chłodniczego	obróbki cieplnej	wymagań dla opakowań i materiałów opakowaniowych	traceability i znakowania	systemu HACCP	specyficznych wymagań określonych 853/2004
		1	2	3	4	5	6	7	8	9	10	11	12	13	14	15
Razem (02+30)	01	1673	387	219	86		2	3	1	41	48			1	1	
Razem (03+07+14+15+16+17+18+19+20+21+22+23+24+25+28+29)	02	28	28	8	8		2	3	1					1	1	
Razem (04+05+06)	03															
Chłodnie składowe wolnostojące (S 0)	04															
Zakłady przepakowywania - niezależne (S 0)	05															
Rynki hurtowe - z wyłączeniem produktów rybołówstwa (S 0)	06															
Razem zakłady zatwierdzone, w których funkcjonują działy wymienione w 08 i/lub 09 i/lub 10 i/lub 11 i/lub 12 i/lub 13 i/lub 26 i/lub 27	07	3	3	3	3		2	2	1					1	1	
Zakłady zatwierdzone, w których funkcjonują działy wymienione w 08a i/lub 08b i/lub 08c i/lub 08d i/lub 08e i/lub 08f i/lub 08g	08	3	3	3	3		2	2	1					1	1	
-działy prowadzące ubój zwierząt gospodarskich kopytnych (S I)	08a	3	3	3	3		2	2	1					1	1	
-działy prowadzące rozbiór mięsa zwierząt gospodarskich kopytnych (S I)	08b	3	3	3	3		2	2	1					1	1	

-działy składujące w warunkach chłodniczych (S I)	08c															
-działy przetwórstwa mięsa zwierząt gospodarskich kopytnych (S VI)	08d	2	2													
- działy prowadzące produkcję MM i/lub MOM i/lub SWM z mięsa zwierząt gospodarskich kopytnych (S V)	08e	2	2													
- działy prowadzące produkcję tłuszczów zwierzęcych i skwarek (S XII)	08f															
- działy prowadzące obróbkę jelit, pęcherzy i żołądków (S XIII)	08g															
Zakłady zatwierdzone, w których funkcjonują działy wymienione w 09a i/lub 09b i/lub 09c i/lub 09d i/lub 09e	09															
-działy prowadzące ubój drobiu i/lub zajęczaków (S II)	09a															
-działy prowadzące rozbiór mięsa drobiowego i/lub zajęczaków (S II)	09b															
-działy składujące w warunkach chłodniczych (S II)	09c															
-działy przetwórstwa mięsa drobiowego i/lub zajęczaków (S VI)	09d															
- działy prowadzące produkcję MM i/lub MOM i/lub SWM z mięsa drobiowego i/lub zajęczaków (S V)	09e															
Zakłady zatwierdzone, w których funkcjonują działy wymienione w 10a i/lub 10b i/lub 10c i/lub 10d i/lub 10e i/lub 10f	10															
-działy prowadzące ubój zwierząt dzikich utrzymywanych w warunkach fermowych (S III)	10a															
-działy prowadzące rozbiór mięsa zwierząt dzikich utrzymywanych w warunkach fermowych (S III)	10b															
-działy składujące w warunkach chłodniczych	10c															

-działy przetwórstwa mięsa zwierząt dzikich utrzymywanych w warunkach fermowych	10d															
- działy prowadzące produkcję MM i/lub MOM i/lub SWM z mięsa zwierząt dzikich utrzymywanych w warunkach fermowych	10e															
Zakłady zatwierdzone, w których funkcjonują działy wymienione w 11a i/lub 11b i/lub 11c i/lub 11d	11															
- działy prowadzące rozbiór dziczyzny (S IV)	11a															
-działy prowadzące przetwórstwo dziczyzny (S IV)	11b															
- działy składujące w warunkach chłodniczych (S IV)	11c															
Zakłady zatwierdzone prowadzące wyłącznie produkcję MM i/lub MOM i/lub SWM (S V)	12															
Zakłady zatwierdzone prowadzące wyłącznie przetwórstwo mięsa (S VI)	13															
Zakłady wysyłki - żywe mięczaki dwuskorupowe (S VII)	14															
Zakłady oczyszczania żywe mięczaki dwuskorupowe (S VII)	15															
Statki przetwórnice (S VIII)	16															
Statki zamrażalnie (S VIII)	17															
Rynki hurtowe i aukcje produktów rybołówstwa (S VIII)	18															
Zakłady zatwierdzone przetwórstwa produktów rybołówstwa (S VIII)	19	1	1	1	1			1								
Zakłady zatwierdzone przetwórstwa mleka (S IX)	20	1	1	1	1											
Punkty odbioru mleka (S IX)	21	23	23	3	3											
Zakłady pakowania jaj (S X)	22															
Zakłady produkcji jaj płynnych (S X)	23															

Zakłady zatwierdzone przetwórstwa jaj (S X)	24															
Zakłady przetwórcze - żabie udka i ślimaki (S XI)	25															
Zakłady zajmujące się wyłącznie tłuszczami zwierzęcymi i skwarkami (S XII)	26															
Zakłady prowadzące wyłącznie obróbkę jelit i/lub pęcherzy i/lub żołądków (S XIII)	27															
Zakłady odbierające surowce lub produkujące żelatynę (S XIV)	28															
Zakłady odbierające surowce lub produkujące kolagen (S XV)	29															
Razem (31+32+33+34+35+36+37+38+39+40+41+42+43+44+45+46)	30	1645	359	211	78					41	48					
Zakłady produkujące na rynek krajowy <sup>2)</sup> , w których funkcjonują działy 31a lub 31b lub 31c	31															
-działy prowadzące ubój zwierząt gospodarskich kopytnych	31a															
-działy prowadzące rozbiór mięsa zwierząt gospodarskich kopytnych	31b															
-działy prowadzące produkcję MM lub MOM lub SWM z mięsa zwierząt gospodarskich kopytnych	31c															
Zakłady produkujące na rynek krajowy <sup>2)</sup> , w których funkcjonują działy 32a lub 32b lub 32c	32															
-działy prowadzące ubój drobiu	32a															
działy prowadzące rozbiór mięsa drobiowego i/lub zajęczaków	32b															
-działy prowadzące produkcję MM i/lub MOM i/lub SWM z mięsa drobiowego i/lub zajęczaków	32c															

Zakłady produkujące na rynek krajowy <sup>2)</sup> , w których funkcjonują działy 33a lub 33b lub 33c	33															
działy prowadzące ubój zwierząt dzikich utrzymywanych w warunkach fermowych	33a															
działy prowadzące rozbiór mięsa zwierząt dzikich utrzymywanych w warunkach fermowych, z wyłączeniem zajęczaków	33b															
działy prowadzące produkcję MM i/lub MOM i/lub SWM z mięsa zwierząt dzikich utrzymywanych w warunkach fermowych, z wyłączeniem zajęczaków	33c															
Zakłady wytwarzające żywność złożoną (roślinno-zwierzęcą)	34															
Zakłady konfekcjonujące lub przetwarzające miód i produkty pszczele	35															
Zakłady prowadzące składowanie produktów pochodzenia zwierzęcego bez wymagań temperaturowych	36															
Zakłady prowadzące działalność marginalną, lokalną i ograniczoną	37															
Podmioty prowadzące sprzedaż bezpośrednią	38	2	2													
Gospodarstwa produkcji mleka	39	1594	332	211	78					41	48					
Zakłady będące gospodarstwami, na terenie których dokonuje się uboju zwierząt pochodzących z innych gospodarstw w celu pozyskania mięsa na użytek własny	40															
Statki rybackie (z wyłączeniem statków przetwórci i statków zamrażalni)	41															
Fermy jaj konsumpcyjnych	42															
Punkty odbioru jaj	43															



Podmioty prowadzące transport produktów pochodzenia zwierzęcego, w tym mleka	44	47	23													
Podmioty zajmujące się obrotem lub pośrednictwem w obrocie produktami pochodzenia zwierzęcego, z wyłączeniem obrotu prowadzonego w ramach produkcji	45															
Inne	46	2	2													

Rodzaj obiektu		Liczba spraw rozstrzygniętych decyzjami administracyjnymi, wydanymi:								
		zgodnie z art. 54 ust.2 lit. a rozp.882/2004 <sup>1)</sup>	zgodnie z art. 54 ust.2 lit. b rozp.882/2004 <sup>1)</sup>	zgodnie z art. 54 ust.2 lit. c rozp.882/2004 <sup>1)</sup>	zgodnie z art. 54 ust.2 lit. d \ rozp.882/2004 <sup>1)</sup>	zgodnie z art. 54 ust.2 lit. e rozp.882/2004 <sup>1)</sup>	zgodnie z art. 54 ust.2 lit. f rozp.882/2004 <sup>1)</sup>	zgodnie z art. 54 ust.2 lit. g rozp.882/2004 <sup>1)</sup>	zgodnie z art. 54 ust.2 lit. h rozp.882/2004 <sup>1)</sup>	na podstawie przepisów ustawy o produktach pochodzenia zwierzecego
0		16	17	18	19	20	21	22	23	24
Razem (02+30)	01	11	424							5
Razem (03+07+14+15+16+17+18+19+20+21+22+23+24+25+28+29)	02	11								2
Razem (04+05+06)	03									
Chłodnie składowe wolnostojące (S 0)	04									
Zakłady przepakowywania - niezależne (S 0)	05									
Rynki hurtowe - z wyłączeniem produktów rybołówstwa (S 0)	06									
Razem zakłady zatwierdzone, w których funkcjonują działy wymienione w 08 i/lub 09 i/lub 10 i/lub 11 i/lub 12 i/lub 13 i/lub 26 i/lub 27	07	6								

Zakłady zatwierdzone, w których funkcjonują działy wymienione w 08a i/lub 08b i/lub 08c i/lub 08d i/lub 08e i/lub 08f i/lub 08g	08	6								
-działy prowadzące ubój zwierząt gospodarskich kopytnych (S I)	08a	6								
-działy prowadzące rozbiór mięsa zwierząt gospodarskich kopytnych (S I)	08b	6								
-działy składujące w warunkach chłodniczych (S I)	08c									
-działy przetwórstwa mięsa zwierząt gospodarskich kopytnych (S VI)	08d									
- działy prowadzące produkcję MM i/lub MOM i/lub SWM z mięsa zwierząt gospodarskich kopytnych (S V)	08e									
- działy prowadzące produkcję tuszczów zwierzęcych i skwarek (S XII)	08f									
'- działy prowadzące obróbkę jelit, pęcherzy i żołądków (S XIII)	08g									
Zakłady zatwierdzone, w których funkcjonują działy wymienione w 09a i/lub 09b i/lub 09c i/lub 09d i/lub 09e	09									
-działy prowadzące ubój drobiu i/lub zajęczaków (S II)	09a									
-działy prowadzące rozbiór mięsa drobiowego i/lub zajęczaków (S II)	09b									
-działy składujące w warunkach chłodniczych (S II)	09c									
-działy przetwórstwa mięsa drobiowego i/lub zajęczaków (S VI)	09d									
- działy prowadzące produkcję MM i/lub MOM i/lub SWM z mięsa drobiowego i/lub zajęczaków (S V)	09e									
Zakłady zatwierdzone, w których funkcjonują działy wymienione w 10a i/lub 10b i/lub 10c i/lub 10d i/lub 10e i/lub 10f	10									

-działy prowadzące ubój zwierząt dzikich utrzymywanych w warunkach fermowych (S III)	10a									
-działy prowadzące rozbiór mięsa zwierząt dzikich utrzymywanych w warunkach fermowych (S III)	10b									
-działy składujące w warunkach chłodniczych	10c									
-działy przetwórstwa mięsa zwierząt dzikich utrzymywanych w warunkach fermowych	10d									
- działy prowadzące produkcję MM i/lub MOM i/lub SWM z mięsa zwierząt dzikich utrzymywanych w warunkach fermowych	10e									
Zakłady zatwierdzone, w których funkcjonują działy wymienione w 11a i/lub 11b i/lub 11c i/lub 11d	11									
- działy prowadzące rozbiór dziczyzny (S IV)	11a									
-działy prowadzące przetwórstwo dziczyzny (S IV)	11b									
- działy składujące w warunkach chłodniczych (S IV)	11c									
Zakłady zatwierdzone prowadzące wyłącznie produkcję MM i/lub MOM i/lub SWM (S V)	12									
Zakłady zatwierdzone prowadzące wyłącznie przetwórstwo mięsa (S VI)	13									
Zakłady wysyłki - żywe mięczaki dwuskorupowe (S VII)	14									
Zakłady oczyszczania żywe mięczaki dwuskorupowe (S VII)	15									
Statki przetwórcze (S VIII)	16									
Statki zamrażalnie (S VIII)	17									
Rynki hurtowe i aukcje produktów rybołówstwa (S VIII)	18									

Zakłady zatwierdzone przetwórstwa produktów rybołówstwa (S VIII)	19	1								
Zakłady zatwierdzone przetwórstwa mleka (S IX)	20	1								
Punkty odbioru mleka (S IX)	21	3								2
Zakłady pakowania jaj (S X)	22									
Zakłady produkcji jaj płynnych (S X)	23									
Zakłady zatwierdzone przetwórstwa jaj (S X)	24									
Zakłady przetwórcze - żabie udka i ślimaki (S XI)	25									
Zakłady zajmujące się wyłącznie tłuszczami zwierzęcymi i skwarkami (S XII)	26									
Zakłady prowadzące wyłącznie obróbkę jelit i/lub pęcherzy i/lub żołądków (S XIII)	27									
Zakłady odbierające surowce lub produkujące żelatynę (S XIV)	28									
Zakłady odbierające surowce lub produkujące kolagen (S XV)	29									
Razem (31+32+33+34+35+36+37+38+39+40+41+42+43+44+45+46)	30		424							3
Zakłady produkujące na rynek krajowy <sup>2)</sup> , w których funkcjonują działy 31a lub 31b lub 31c	31									
-działy prowadzące ubój zwierząt gospodarskich kopytnych	31a									
-działy prowadzące rozbiór mięsa zwierząt gospodarskich kopytnych	31b									
-działy prowadzące produkcję MM lub MOM lub SWM z mięsa zwierząt gospodarskich kopytnych	31c									
Zakłady produkujące na rynek krajowy <sup>2)</sup> , w których funkcjonują działy 32a lub 32b lub 32c	32									
-działy prowadzące ubój drobiu	32a									

działy prowadzące rozbiór mięsa drobiowego i/lub zajęczaków	32b									
-działy prowadzące produkcję MM i/lub MOM i/lub SWM z mięsa drobiowego i/lub zajęczaków	32c									
Zakłady produkujące na rynek krajowy <sup>2)</sup> , w których funkcjonują działy 33a lub 33b lub 33c	33									
działy prowadzące ubój zwierząt dzikich utrzymywanych w warunkach fermowych	33a									
działy prowadzące rozbiór mięsa zwierząt dzikich utrzymywanych w warunkach fermowych, z wyłączeniem zajęczaków	33b									
działy prowadzące produkcję MM i/lub MOM i/lub SWM z mięsa zwierząt dzikich utrzymywanych w warunkach fermowych, z wyłączeniem zajęczaków	33c									
Zakłady wytwarzające żywność złożoną (roślinno-zwierzęcą)	34									
Zakłady konfekcjonujące lub przetwarzające miód i produkty pszczele	35									
Zakłady prowadzące składowanie produktów pochodzenia zwierzęcego bez wymagań temperaturowych	36									
Zakłady prowadzące działalność marginalną, lokalną i ograniczoną	37									
Podmioty prowadzące sprzedaż bezpośrednią	38									1
Gospodarstwa produkcji mleka	39		424							
Zakłady będące gospodarstwami, na terenie których dokonuje się uboju zwierząt pochodzących z innych gospodarstw w celu pozyskania mięsa na użytek własny	40									

Statki rybackie (z wyłączeniem statków przetwórci i statków zamrażalni)	41														
Fermy jaj konsumpcyjnych	42														
Punkty odbioru jaj	43														
Podmioty prowadzące transport produktów pochodzenia zwierzęcego, w tym mleka	44														2
Podmioty zajmujące się obrotem lub pośrednictwem w obrocie produktami pochodzenia zwierzęcego, z wyłączeniem obrotu prowadzonego w ramach produkcji	45														
Inne	46														

Rodzaj obiektu		Liczba obiektów														
		nadzorowanych	skontrolowanych	w których stwierdzono niezgodności w odniesieniu do:												
				wymagań dotyczących pomieszczeń żywnościowych	wymagań dotyczących sprzętu i wyposażenia	wymagań dla transportu	zagospodarowania odpadów żywnościowych, UPPZ, w tym SRM	jakości wody	higieny osobistej pracowników i szkoleń	zabezpieczenia przed szkodnikami i ich zwalczania	zachowania łańcucha chłodniczego	obróbki cieplnej	wymagań dla opakowań i materiałów opakowaniowych	traceability i znakowania	systemu HACCP	specyficznych wymagań określonych 853/2004
0		1	2	3	4	5	6	7	8	9	10	11	12	13	14	15
Razem (02+30)	01	1673	387	219	86		2	3	1	41	48			1	1	
Razem (03+07+14+15+16+17+18+19+20+21+22+23+24+25+28+29)	02	28	28	8	8		2	3	1					1	1	
Razem (04+05+06)	03													1	1	
Chłodnie składowe wolnostojące (S 0)	04															
Zakłady przepakowywania - niezależne (S 0)	05															

Rynki hurtowe - z wyłączeniem produktów rybołówstwa (S 0)	06															
Razem zakłady zatwierdzone, w których funkcjonują działy wymienione w 08 i/lub 09 i/lub 10 i/lub 11 i/lub 12 i/lub 13 i/lub 26 i/lub 27	07	3	3	3	3		2	2	1					1	1	
Zakłady zatwierdzone, w których funkcjonują działy wymienione w 08a i/lub 08b i/lub 08c i/lub 08d i/lub 08e i/lub 08f i/lub 08g	08	3	3	3	3		2	2	1					1	1	
-działy prowadzące ubój zwierząt kopytnych udomowionych (S I)	08a	3	3	3	3		2	2	1					1	1	
-działy prowadzące rozbiór mięsa zwierząt kopytnych udomowionych (S I)	08b	3	3	3	3		2	2	1					1	1	
-działy składujące w warunkach chłodniczych (S I)	08c															
-działy przetwórstwa mięsa zwierząt kopytnych udomowionych (S VI)	08d	2	2													
- działy prowadzące produkcję MM i/lub MOM i/lub SWM z mięsa zwierząt kopytnych udomowionych (S V)	08e	2	2													
- działy prowadzące produkcję tłuszczu zwierzęcych i skwarek (S XII)	08f															
'- działy prowadzące obróbkę jelit, pęcherzy i żołądków (S XIII)	08g															
Zakłady zatwierdzone, w których funkcjonują działy wymienione w 09a i/lub 09b i/lub 09c i/lub 09d i/lub 09e	09															
-działy prowadzące ubój drobiu i/lub zajęczaków (S II)	09a															
-działy prowadzące rozbiór mięsa drobiowego i/lub zajęczaków (S II)	09b															
-działy składujące w warunkach chłodniczych (S II)	09c															
-działy przetwórstwa mięsa drobiowego i/lub zajęczaków (S VI)	09d															

- działy prowadzące produkcję MM i/lub MOM i/lub SWM z mięsa drobiowego i/lub zajęczaków (S V)	09e															
Zakłady zatwierdzone, w których funkcjonują działy wymienione w 10a i/lub 10b i/lub 10c i/lub 10d i/lub 10e	10															
-działy prowadzące ubój zwierząt dzikich utrzymywanych w warunkach fermowych (S III)	10a															
-działy prowadzące rozbiór mięsa zwierząt dzikich utrzymywanych w warunkach fermowych (S III)	10b															
-działy składujące w warunkach chłodniczych	10c															
-działy przetwórstwa mięsa zwierząt dzikich utrzymywanych w warunkach fermowych	10d															
- działy prowadzące produkcję MM i/lub MOM i/lub SWM z mięsa zwierząt dzikich utrzymywanych w warunkach fermowych	10e															
Zakłady zatwierdzone, w których funkcjonują działy wymienione w 11a i/lub 11b i/lub 11c	11															
- działy prowadzące rozbiór dziczyzny (S IV)	11a															
-działy prowadzące przetwórstwo dziczyzny (S IV)	11b															
- działy składujące w warunkach chłodniczych (S IV)	11c															
Zakłady zatwierdzone prowadzące wyłącznie produkcję MM i/lub MOM i/lub SWM (S V)	12															
Zakłady zatwierdzone prowadzące wyłącznie przetwórstwo mięsa (S VI)	13															
Zakłady wysyłki - żywe mięczaki dwuskorupowe (S VII)	14															



Zakłady oczyszczania żywe mięczaki dwuskorupowe (S VII)	15															
Statki przetwórnice (S VIII)	16															
Statki zamrażalnie (S VIII)	17															
Rynki hurtowe i aukcje produktów rybołówstwa (S VIII)	18															
Zakłady zatwierdzone przetwórstwa produktów rybołówstwa (S VIII)	19	1	1	1	1			1								
Zakłady zatwierdzone przetwórstwa mleka (S IX)	20	1	1	1	1											
Punkty odbioru mleka (S IX)	21	23	23	3	3											
Zakłady pakowania jaj (S X)	22															
Zakłady produkcji jaj płynnych (S X)	23															
Zakłady zatwierdzone przetwórstwa jaj (S X)	24															
Zakłady przetwórcze - żabie udka i ślimaki (S XI)	25															
Zakłady zajmujące się wyłącznie tłuszczami zwierzęcymi i skwarkami (S XII)	26															
Zakłady prowadzące wyłącznie obróbkę jelit i/lub pęcherzy i/lub żołądków (S XIII)	27															
Zakłady odbierające surowce lub produkujące żelatynę (S XIV)	28															
Zakłady odbierające surowce lub produkujące kolagen (S XV)	29															
Razem (31+32+33+34+35+36+37+38+39+4 0+41+42+43+44+45)	30	1645	359	211	78					41	48					
Zakłady produkujące na rynek krajowy <sup>3)</sup> , w których funkcjonują działy 31a i/lub 31b i/lub 31c i/lub 31d i/lub 31e	31															

-działy prowadzące ubój zwierząt kopytnych	31a															
-działy prowadzące rozbiór mięsa zwierząt kopytnych	31b															
-działy prowadzące przetwórstwo mięsa zwierząt kopytnych	31c															
-działy prowadzące produkcję MM i/lub MOM i/lub SWM z mięsa zwierząt kopytnych udomowionych	31d															
-działy prowadzące składowanie mięsa w warunkach chłodniczych	31e															
Zakłady produkujące na rynek krajowy <sup>3)</sup> , w których funkcjonują działy 32a i/lub 32b i/lub 32c i/lub 32d	32															
-działy prowadzące ubój drobiu i zajęczaków	32a															
-działy prowadzące rozbiór mięsa drobiowego i/lub zajęczaków	32b															
-działy prowadzące przetwórstwo mięsa drobiowego i/lub zajęczaków	32c															
-działy prowadzące produkcję MM i/lub MOM i/lub SWM z mięsa drobiowego	32d															
Zakłady wytwarzające żywność złożoną (roślinno-zwierzęcą)	33															
Zakłady konfekcjonujące lub przetwarzające miód i produkty pszczele	34															
Zakłady prowadzące składowanie produktów pochodzenia zwierzęcego bez wymagań temperaturowych	35															
Zakłady prowadzące działalność marginalną, lokalną i ograniczoną	36															
Podmioty prowadzące sprzedaż bezpośrednią	37	2	2													
Gospodarstwa produkcji mleka	38	159 4	332	211	78					41	48					
Punkty skupu dziedziny	39	2	2													

Statki rybackie (z wyłączeniem statków przetwórczych i statków zamrażalni)	40															
Fermy jaj konsumpcyjnych	41															
Punkty skupu jaj	42															
Podmioty prowadzące transport produktów pochodzenia zwierzęcego, w tym mleka	43	47	23													
Podmioty zajmujące się pośrednictwem w transakcjach kupna-sprzedaży	44															
Inne	45															

Liczba spraw rozstrzygniętych decyzjami administracyjnymi wydanymi										
Rodzaj obiektu		zgodnie z art. 54 ust.2 lit.a rozp.882/2004 <sup>1)</sup>	zgodnie z art. 54 ust.2 lit.b rozp.882/2004 <sup>1)</sup>	zgodnie z art. 54 ust.2 lit.c rozp.882/2004 <sup>1)</sup>	zgodnie z art. 54 ust.2 lit.d \rozp.882/2004 <sup>1)</sup>	zgodnie z art. 54 ust.2 lit.e rozp.882/2004 <sup>1)</sup>	zgodnie z art. 54 ust.2 lit.f rozp.882/2004 <sup>1)</sup>	zgodnie z art. 54 ust.2 lit.g rozp.882/2004 <sup>1)</sup>	zgodnie z art. 54 ust.2 lit.h rozp.882/2004 <sup>1)</sup>	na podstawie przepisów ustawy o produktach pochodzenia zwierzęcego <sup>2)</sup>
0		16	17	18	19	20	21	3	23	24
Razem (02+30)	01	11	424							5
Razem (03+07+14+15+16+17+18+19+20+21+22+23+24+25+28+29)	02	11								2
Razem (04+05+06)	03									
Chłodnie składowe wolnostojące (S 0)	04									
Zakłady przepakowywania - niezależne (S 0)	05									
Rynki hurtowe - z wyłączeniem produktów rybactwa (S 0)	06									
Razem zakłady zatwierdzone, w których funkcjonują działy wymienione w 08 i/lub 09 i/lub 10 i/lub 11 i/lub 12 i/lub 13 i/lub 26 i/lub 27	07	6								
Zakłady zatwierdzone, w których funkcjonują działy wymienione w 08a i/lub 08b i/lub 08c i/lub 08d i/lub 08e i/lub 08f i/lub 08g	08	6								
-działy prowadzące ubój zwierząt kopytnych udomowionych (S I)	08a	6								
-działy prowadzące rozbiór mięsa zwierząt kopytnych udomowionych (S I)	08b	6								
-działy składujące w warunkach chłodniczych (S I)	08c									
-działy przetwórstwa mięsa zwierząt kopytnych udomowionych (S VI)	08d									

- działy prowadzące produkcję MM i/lub MOM i/lub SWM z mięsa zwierząt kopytnych udomowionych (S V)	08e									
- działy prowadzące produkcję tłuszczu zwierzęcego i skwarek (S XII)	08f									
- działy prowadzące obróbkę jelit, pęcherzy i żołądków (S XIII)	08g									
Zakłady zatwierdzone, w których funkcjonują działy wymienione w 09a i/lub 09b i/lub 09c i/lub 09d i/lub 09e	09									
-działy prowadzące ubój drobiu i/lub zajęczaków (S II)	09a									
-działy prowadzące rozbiór mięsa drobiowego i/lub zajęczaków (S II)	09b									
-działy składujące w warunkach chłodniczych (S II)	09c									
-działy przetwórstwa mięsa drobiowego i/lub zajęczaków (S VI)	09d									
- działy prowadzące produkcję MM i/lub MOM i/lub SWM z mięsa drobiowego i/lub zajęczaków (S V)	09e									
Zakłady zatwierdzone, w których funkcjonują działy wymienione w 10a i/lub 10b i/lub 10c i/lub 10d i/lub 10e	10									
-działy prowadzące ubój zwierząt dzikich utrzymywanych w warunkach fermowych (S III)	10a									
-działy prowadzące rozbiór mięsa zwierząt dzikich utrzymywanych w warunkach fermowych (S III)	10b									
-działy składujące w warunkach chłodniczych	10c									
-działy przetwórstwa mięsa zwierząt dzikich utrzymywanych w warunkach fermowych	10d									
- działy prowadzące produkcję MM i/lub MOM i/lub SWM z mięsa zwierząt dzikich utrzymywanych w warunkach fermowych	10e									

Zakłady zatwierdzone, w których funkcjonują działy wymienione w 11a i/lub 11b i/lub 11c	11									
- działy prowadzące rozbiór dziczyzny (S IV)	11a									
-działy prowadzące przetwórstwo dziczyzny (S IV)	11b									
- działy składujące w warunkach chłodniczych (S IV)	11c									
Zakłady zatwierdzone prowadzące wyłącznie produkcję MM i/lub MOM i/lub SWM (S V)	12									
Zakłady zatwierdzone prowadzące wyłącznie przetwórstwo mięsa (S VI)	13									
Zakłady wysyłki - żywe mięczaki dwuskorupowe (S VII)	14									
Zakłady oczyszczania żywe mięczaki dwuskorupowe (S VII)	15									
Statki przetwórnice (S VIII)	16									
Statki zamrażalnie (S VIII)	17									
Rynki hurtowe i aukcje produktów rybołówstwa (S VIII)	18									
Zakłady zatwierdzone przetwórstwa produktów rybołówstwa (S VIII)	19	1								
Zakłady zatwierdzone przetwórstwa mleka (S IX)	20	1								
Punkty odbioru mleka (S IX)	21	3								2
Zakłady pakowania jaj (S X)	22									
Zakłady produkcji jaj płynnych (S X)	23									
Zakłady zatwierdzone przetwórstwa jaj (S X)	24									
Zakłady przetwórcze - żabie udka i ślimaki (S XI)	25									
Zakłady zajmujące się wyłącznie tłuszczami zwierzęcymi i skwarkami (S XII)	26									

Zakłady prowadzące wyłącznie obróbkę jelit i/lub pęcherzy i/lub żołądków (S XIII)	27									
Zakłady odbierające surowce lub produkujące żelatynę (S XIV)	28									
Zakłady odbierające surowce lub produkujące kolagen (S XV)	29									
Razem (31+32+33+34+35+36+37+38+39+40+41+42+43+44+45)	30		424							3
Zakłady produkujące na rynek krajowy <sup>3)</sup> , w których funkcjonują działy 31a i/lub 31b i/lub 31c i/lub 31d i/lub 31e	31									
-działy prowadzące ubój zwierząt kopytnych	31a									
-działy prowadzące rozbiór mięsa zwierząt kopytnych	31b									
-działy prowadzące przetwórstwo mięsa zwierząt kopytnych	31c									
-działy prowadzące produkcję MM i/lub MOM i/lub SWM z mięsa zwierząt kopytnych udomowionych	31d									
-działy prowadzące składowanie mięsa w warunkach chłodniczych	31e									
Zakłady produkujące na rynek krajowy <sup>3)</sup> , w których funkcjonują działy 32a i/lub 32b i/lub 32c i/lub 32d	32									
-działy prowadzące ubój drobiu i zajęczaków	32a									
-działy prowadzące rozbiór mięsa drobiowego i/lub zajęczaków	32b									
-działy prowadzące przetwórstwo mięsa drobiowego i/lub zajęczaków	32c									
-działy prowadzące produkcję MM i/lub MOM i/lub SWM z mięsa drobiowego	32d									

Zakłady wytwarzające żywność złożoną (roślinno-zwierzęcą)	33									
Zakłady konfekcjonujące lub przetwarzające miód i produkty pszczele	34									
Zakłady prowadzące składowanie produktów pochodzenia zwierzęcego bez wymagań temperaturowych	35									
Zakłady prowadzące działalność marginalną, lokalną i ograniczoną	36									
Podmioty prowadzące sprzedaż bezpośrednią	37									1
Gospodarstwa produkcji mleka	38		424							
Punkty skupu dziczyzny	39									
Statki rybackie (z wyłączeniem statków przetwórci i statków zamrażalni)	40									
Fermy jaj konsumpcyjnych	41									
Punkty skupu jaj	42									
Podmioty prowadzące transport produktów pochodzenia zwierzęcego, w tym mleka	43									2
Podmioty zajmujące się pośrednictwem w transakcjach kupna-sprzedaży	44									
Inne	45									



W powyższych podmiotach przeprowadzono łącznie **525** kontroli. Raport z kontroli stanu sanitarnego obiektów w zakresie higieny produktów pochodzenia zwierzęcego prezentuje poniższa tabela.

Wyszczególnienie			Liczba	Kwota - w zł
0			1	2
Przeprowadzone kontrole ogółem		01	525	
w tym środków transportu		02	43	
w tym środków transportu o złym stanie sanitarnym		03	0	
Nałożone	mandaty karne	04	3	400
	w tym wyegzekwowane	05	3	400
Kary pieniężne wymierzone w drodze decyzji administracyjnej		06	0	0
skierowanedo	sądów i prokuratury	07	0	0
	napodstawie	ustawy o bezpieczeństwie żywności i żywienia	08	0
		Kodeksu wykroczeń	09	0
		ustawy o produktach pochodzenia zwierzęcego	10	0

Jednocześnie pod nadzorem Inspekcji Weterynaryjnej znajduje się ubój zwierząt w gospodarstwach z pozyskiwaniem mięsa na potrzeby własne. W roku 2011 poddano ubojowi 4 szt. zwierząt, w tym 0 świń.

## 5. Nadzór nad środkami żywienia zwierząt, ubocznymi produktami pochodzenia zwierzęcego oraz weterynaryjnymi produktami leczniczymi

Wykaz podmiotów nadzorowanych przez Inspekcję Weterynaryjną w zakresie pasz, ubocznych produktów pochodzenia zwierzęcego oraz weterynaryjnych produktów leczniczych prezentują poniższe tabele

Rodzaj działalności			Liczba podmiotów nadzorowanych (cały rok)*	Liczba podmiotów nadzorowanych zajmujących się produkcją pasz (stan na dzień 31.12.)	Liczba dokonanych kontroli (cały rok)*
0			1	2	3
Produkcja pasz wprowadzanych do obrotu (wymagająca zatwierdzenia)	ogólna liczba	1			
	dla zwierząt przeżuwających	2			
	dla zwierząt gospodarskich innych niż przeżuwające	3			
	dla zwierząt domowych	4			
Produkcja pasz wprowadzanych do obrotu (wymagająca rejestracji)	ogólna liczba	5	4	4	4
	dla zwierząt przeżuwających	6			
	dla zwierząt gospodarskich innych niż przeżuwające	7			
	dla zwierząt domowych	8			
	produkcja materiałów paszowych pozyskanych przy produkcji środków spożywczych (np.młyny, browary)	9	4	4	4
Produkcja pasz (wymagająca zatwierdzenia) niewprowadzanych do obrotu		10			
Obrót paszami (działalność wymagająca zatwierdzenia)	hurtowy	11			
	detaliczny	12			
Obrót paszami (działalność wymagająca zarejestrowania)	hurtowy	13	1	1	2
	detaliczny	14	21	21	39
Wytwarzanie pasz leczniczych	do obrotu	15			
	na potrzeby własne	16			
Dystrybutorzy pasz leczniczych		17			
Hodowcy zwierząt gospodarskich - żywienie zwierząt przeznaczonych do produkcji żywności (art. 2 rozp. 183/2005)		18	2142	2135	194
Wytwórcy materiałów paszowych inni niż w wierszu nr 9		19	2169	2168	194
Producenci ekologiczni produkujący pasze na potrzeby własne		20			

Rodzaj działalności		Liczba podmiotów nadzorowanych (cały rok)*	Liczba podmiotów nadzorowanych (stan na dzień 31.12.)	Liczba dokonanych kontroli (cały rok)*
0		1	2	3
Przetwarzanie ubocznych produktów pochodzenia zwierzęcego	kategori 1	1		
	kategori 2	2		
	kategori 3	3		
Składowanie ubocznych produktów pochodzenia zwierzęcego	kategori 1	4		
	kategori 2	5		

	kategori 3	6			
Transport ubocznych produktów pochodzenia zwierzęcego	podmioty kategorii 1	7			
	podmioty kategorii 2	8			
	podmioty kategorii 3	9			
Szczególne cele paszowe (art. 18 rozp. 1069/2009)	stosowanie kategorii 1	10			
	stosowanie kategorii 2	11			
	stosowanie kategorii 3	12			
Zakłady techniczne przetwarzające uboczne produkty pochodzenia zwierzęcego		13			
Składowanie produktów pochodnych	kategori 1	14			
	kategori 2	15			
	kategori 3	16			
Czynności dotyczące ubocznych produktów pochodzenia zwierzęcego po ich zebraniu, takie jak: sortowanie, dzielenie, chłodzenie, zamrażanie, solenie, usuwanie skór i skórek lub określonego materiału mogącego stanowić zagrożenie		17			
Kompostownie i wytwórnie biogazu		18			
Podmioty stosujące polepszacze gleby		19			
Spalarnie i współspalarnie	katgoria 1	20			
	katgoria 2	21			
	katgoria 3	22			
Grzebowiska		23			
Inne podmioty zarejestrowane		24			

Rodzaj działalności			Liczba podmiotów nadzorowanych (cały rok)*	Liczba podmiotów nadzorowanych (stan na dzień 31.12.)	Liczba dokonanych kontroli (cały rok)*
0			1	2	3
Obrót produktami leczniczymi weterynaryjnymi	hurtowy	1			
	detaliczny prowadzony w zakładach leczniczych dla zwierząt	2			
	detaliczny prowadzony w placówkach obrotu pozaaptecznego	3			

## Stwierdzone naruszenia podczas urzędowych kontroli i podjęte działania administracyjne i karne.

### Wyniki kontroli urzędowych w sektorze paszowym

Stwierdzone naruszenia. Określenie lub temat kontrolowanego zagadnienia.	Liczba podmiotów skontrolowanych	Liczba przeprowadzonych kontroli	Liczba stwierdzonych naruszeń	Działania podjęte w wyniku przeprowadzonej kontroli
--	----------------------------------	----------------------------------	-------------------------------	---

				Liczba decyzji administracyjnych wydawanych/ wyegzekwowanych	Grzywna w drodze mandatu karnego – ilość/kwota	Ilość zgłoszeń do organów ścigania – przyjętych/ odrzuconych.	Zalecenie usunięcia uchybień w określonym terminie	Inne
Stwierdzone naruszenia w zakresie kontroli pomieszczeń i wyposażenia w tym ocena stanu sanitarnego i porządkowego pomieszczeń i wyposażenia: stan urządzeń, ich czyszczenie, dezynfekcja, szatnie i sanitariaty, ubytki ścian i posadzek, itp.*	197	239	21	0	0	0	15	0
Stwierdzone naruszenia w zakresie kontroli systemu HACCP oraz procedur i programów wstępnych *	19	41	1	0	0	0	1	0
Stwierdzone naruszenia w zakresie kontroli jakości i produkcji: badania właścicielskie surowców i produktów, przestrzeganie temperatur, ciśnienia itp., zapisy w punktach kontrolnych*.	19	41	1	1/1	1/200	0	0	0
Stwierdzone naruszenia w zakresie personelu obsługującego zakład produkcyjny: ubrania ochronne, zachowanie się personelu podczas pracy, znajomość instrukcji stanowiskowych*.	0	0	0	0	0	0	0	0
Stwierdzone naruszenia w zakresie przechowywania i transportu*	197	239	0	0	0	0	0	0
Stwierdzone naruszenia w zakresie procedur reklamacji i wycofania produktu, w tym postępowanie z produktem wycofanym z rynku*.	19	41	0	0	0	0	0	0
Stwierdzone naruszenia w zakresie produkcji, dystrybucji oraz stosowania pasz leczniczych*	0	0	0	0	0	0	0	0
Stwierdzone naruszenia w	19	27	1	0	0	0	1	0

zakresie oznakowania pasz*								
Stwierdzone naruszenia w zakresie prowadzenia dokumentacji nie ujęte w pkt. 1-10	197	239	17	0	0	0	14	0
Inne ( <i>wymienić</i> )	0	0	0	0	0	0	0	0
Ogółem	197	239	41	1/1	1/200	0	31	0

\*z wyjątkiem nieprawidłowości w prowadzeniu dokumentacji

### Wyniki kontroli urzędowych w sektorze utylizacyjnym

Stwierdzone naruszenia przy:	Liczba podmiotów skontrolowanych	Liczba przeprowadzonych kontroli	Liczba stwierdzonych naruszeń	Działania podjęte w wyniku przeprowadzonej kontroli				
				Liczba decyzji administracyjnych wydawanych/ wyegzekwowanych	Grzywna w drodze mandatu karnego – ilość/kwota	Ilość zgłoszeń do organów ścigania – przyjętych/ odrzuconych.	Zalecenie usunięcia uchybień w określonym terminie	Inne
Gromadzeniu, przechowywaniu i zbieraniu UPPZ *								
Transportie UPPZ *: dopuszczenie środka transportu, jego oznakowanie, oznakowanie kontenerów, mycie i dezynfekcja środków transportu i kontenerów.								
Przetwarzaniu UPPZ *: w tym zachowanie odpowiedniej temperatury i ciśnienia w zależności od metody przetwarzania.								
Zagospodarowaniu UPPZ *: sposób zagospodarowania zgodny z zapisem na dokumentach handlowych.								
Spalaniu/Współspalaniu UPPZ/produktów przetworzonych *								
Rolniczym wykorzystaniu mączek mięsno – kostnych jako polepszacze gleby *								
Prowadzeniu dokumentacji w zakresie działalności określonych w pkt 1-6								
Inne ( <i>wymienić</i> )								
Ogółem								

\*z wyjątkiem nieprawidłowości w prowadzeniu dokumentacji

## Wyniki kontroli urzędowych w sektorze farmaceutycznym

Stwierdzone naruszenia:	Liczba podmiotów skontrolowanych				Działania podjęte w wyniku przeprowadzonej kontroli			
	Zakłady lecznicze dla zwierząt:		hurtownie produktów leczniczych weterynaryjnych	podmioty prowadzące obrót detaliczny produktami OTC	Decyzja administracyjna	Skierowanie do organów ścigania lub okręgowej izby lekarsko – weterynaryjnej.	Wydane zalecenia	Inne
	gospodarskich <sup>to</sup> warzyszących	tylko towarzyszących						
Nieprawidłowe prowadzenie dokumentacji obrotu detalicznego i/lub hurtowego								
Prowadzenie zakładu leczniczego dla zwierząt bez wpisu do Ewidencji zakładów leczniczych dla zwierząt								
Dokonywanie zakupu produktów leczniczych weterynaryjnych bez uprawnienia w hurtowni farmaceutycznej produktów leczniczych weterynaryjnych.								
Przechowywanie i transport produktów leczniczych weterynaryjnych niezgodnie z wymaganiami.								
Prowadzenie dokumentacji lekarsko-weterynaryjnej niezgodnie z obowiązującym sposobem i zakresem.*	*Dokumentacja dotycząca zwierząt							
	gospodarskich	towarzyszących						
Stosowanie premiksów leczniczych z								

pominięciem wytwórni pasz leczniczych.								
Niewłaściwe warunki sanitarno-higieniczne, nieprawidłowe funkcjonowanie aparatury pomiarowej, nieprawidłowości w wyposażeniu								
Nieprawidłowe oznakowanie produktów leczniczych weterynaryjnych, leki przeterminowane.								
Sprzedaż produktów leczniczych weterynaryjnych drogą internetową								
Inne (wymienić jakie) <ul style="list-style-type: none"> <li>• stosowanie leku, który ma odpowiednik weterynaryjny;</li> <li>• brak umowy na odbiór odpadów;</li> <li>• brak oryginałów zamówień na premiksy lecznicze;</li> <li>• sprzedaż leków OTC podmiotowi niezgłoszonemu;</li> <li>• brak zapisów dotyczących podjętych działań korygujących w przypadku wzrostu wilgotności powyżej dopuszczalnego zakresu;</li> <li>• brak udokumentowania w książce leczenia zwierząt faktu wystawienia recepty;</li> <li>• brak książki kontroli zakładu leczniczego i/lub książki kontroli środków odurzających;</li> <li>• brak spisu kontrolnego stanu magazynowego;</li> <li>• nieprawidłowe protokoły wydania z hurtowni;</li> <li>• niezgodność serii i terminów ważności pomiędzy stanem magazynowym i kartotekowym;</li> <li>• usługi weterynaryjne świadczone przez</li> </ul>								

osoby nieupoważnione; nieprawidłowe procedury prowadzenia hurtowni; • nielegalna produkcja i sprzedaż leków; • nieczytelne wpisy; • odbiór plw przez osobę nieuprawnioną; • kontrole przyjęcia plw do hurtowni przeprowadza osoba nieuprawniona; • przechowywanie plw w paletach w odległości mniejszej niż 10 cm od urządzeń grzewczych i mniejszej niż 10 cm od ścian; • utrudnianie kontroli,.								
Ogółem**								

W powyższych podmiotach przeprowadzono łącznie kontroli. Raport z kontroli prezentuje poniższa tabela.

Wyszczególnienie		Liczba		Kwota - w zł
0		1		2
Przeprowadzone kontrole ogółem		01	239	
Nałożone	mandaty karne	04	1	200
	w tym wyegzekwowane	05	1	200
Kary pieniężne wymierzone w drodze decyzji administracyjnej		06	0	0
Skierowane do sądów i prokuratury		07	0	0

## 6. Weterynaryjna kontrola w handlu pomiędzy Polską, a państwami członkowskimi Unii Europejskiej, a także przy imporcie do Polski z krajów nienależących do Unii Europejskiej.

Kontrola weterynaryjna w handlu jest to kontrola zwierząt i produktów pochodzenia zwierzęcego wykonywana w ramach nadzoru nad obrotem nimi pomiędzy poszczególnymi państwami członkowskimi Unii Europejskiej - czyli w ramach wspólnego rynku. Zgodnie z polityką Unii Europejskiej w zakresie swobodnego przepływu zwierząt i produktów pochodzenia zwierzęcego, rynek wewnętrzny obejmuje obszar wszystkich państw członkowskich bez granic wewnętrznych.

W myśl generalnej reguły wzajemnego uznawania wyników kontroli przeprowadzonych przez służby poszczególnych państw członkowskich, przesyłka zwierząt lub produktów pochodzenia zwierzęcego, która została poddana kontroli przeprowadzonej przez organy Inspekcji Weterynaryjnej w sposób zgodny z obowiązującym prawem wspólnotowym, przy wprowadzeniu jej do obrotu na terytorium jednego z krajów członkowskich, może być bez dodatkowej kontroli wprowadzona do obrotu w każdym innym kraju będącym członkiem Wspólnoty.



W wyniku tak przeprowadzonej kontroli państwo członkowskie musi jednak zagwarantować, iż przesyłki zwierząt i produktów pochodzenia zwierzęcego:

- 1) spełniają wszystkie szczegółowe normy i standardy weterynaryjne określone w przepisach o zdrowiu zwierząt i zwalczaniu chorób zakaźnych zwierząt, w przepisach o organizacji hodowli i rozrodzie zwierząt gospodarskich lub przepisach o bezpieczeństwie zdrowotnym produktów pochodzenia zwierzęcego;
- 2) są oznakowane lub etykietowane oraz zaopatrzone w świadectwo zdrowia lub inny wymagany dokument, który towarzyszy im aż do ostatecznego odbiorcy wskazanego w tym dokumencie;
- 3) pochodzą od podmiotów, które podlegają regularnym kontrolom weterynaryjnym;
- 4) nie pochodzą od podmiotów, ani z terenów lub regionów, które są przedmiotem restrykcji administracyjnych lub środków ochronnych wprowadzonych z powodu podejrzenia lub wystąpienia choroby zakaźnej zwierząt podlegającej obowiązkowi zwalczania;
- 5) będą transportowane w odpowiednich środkach transportu, których stan jest zgodny z zasadami określonymi w prawie wspólnotowym.

## 6.1 Wysyłka z Polski do innych państw członkowskich.

Raport z kontroli przesyłek zwierząt w handlu, wysyłanych z Polski do innych państw członkowskich w 2011 r.

<b>1. Ogólne informacje o zwierzętach i kontrolach</b>	BYDŁO		ŚWINIE		OWCE I KOZY		KONIE	
1.1. Liczba wysłanych przesyłek zwierząt z Polski do państw członkowskich			2					
1.2. Ogólna liczba zwierząt w w/w skontrolowanych przesyłkach			240					
<b>2. Stwierdzone naruszenia</b>	Zwierzęta				Przesyłki			
	BYDŁO	ŚWINIE	OWCE I KOZY	KONIE	BYDŁO	ŚWINIE	OWCE I KOZY	KONIE
2.1. Zwierzęta/przesyłki, których dotyczyły naruszenia stwierdzone podczas kontroli								
2.1.1. Zwierzęta/przesyłki, których dotyczyło tylko jedno naruszenie								
2.1.2. Zwierzęta/przesyłki, których dotyczyło więcej niż jedno naruszenie								
<b>3. Nałożone sankcje</b>	Liczba zwierząt, których dotyczyła sankcja				Liczba przesyłek, których dotyczyła sankcja			
	BYDŁO	ŚWINIE	OWCE I KOZY	KONIE	BYDŁO	ŚWINIE	OWCE I KOZY	KONIE

3.1 Restrykcje dotyczące pojedynczych sztuk zwierząt								
3.2. Restrykcje dotyczące wszystkich sztuk zwierząt wchodzących w skład przesyłki								
3.3. Utylizacja zwierząt								
3.4. Ogółem (suma pkt. 3.1-3.3)								

## 6.2 Wysyłka z państw członkowskich do Polski

### Raport z kontroli przesyłek zwierząt w handlu, wysłanych z państw członkowskich do Polski w 2011 r.

1 . Ogólne informacje o zwierzętach i kontrolach	BYDŁO		ŚWINIE		OWCE I KOZY		KONIE	
1.1. Liczba przesyłek zwierząt z państw członkowskich do Polski.	3							
1.2. Liczba niedyskryminujących kontroli przesyłek przyjętych z państw członkowskich do Polski.	3							
1.3. Ogólna liczba zwierząt w w/w skontrolowanych przesyłkach	51							
2. Stwierdzone naruszenia	Zwierzęta				Przesyłki			
	BYDŁO	ŚWINIE	OWCE I KOZY	KONIE	BYDŁO	ŚWINI E	OWCE I KOZY	KONIE
2.1. Zwierzęta/przesyłki, których dotyczyły naruszenia stwierdzone podczas kontroli								
2.1.1. Zwierzęta/przesyłki, których dotyczyło tylko jedno naruszenie								
2.1.2. Zwierzęta/przesyłki, których dotyczyło więcej niż jedno naruszenie								
3. Nałożone sankcje	Liczba zwierząt, których dotyczyła sankcja				Liczba przesyłek, których dotyczyła sankcja			
	BYDŁO	ŚWINIE	OWCE I KOZY	KONIE	BYDŁO	ŚWINI E	OWCE I KOZY	KONIE

3.1 Restrykcje dotyczące pojedynczych sztuk zwierząt								
3.2. Restrykcje dotyczące wszystkich sztuk zwierząt wchodzących w skład przesyłki								
3.3. Utylizacja zwierząt								
3.4. Ogółem (suma pkt. 3.1-3.3)								

### 6.3 Eksport z Polski do krajów trzecich.

Raport z przeprowadzonych w 2011 roku kontroli przesyłek zwierząt eksportowanych z Polski do krajów trzecich

<b>1 . Ogólne informacje o zwierzętach i kontrolach</b>	BYDŁO		ŚWINIE		OWCE I KOZY		KONIE	
1.1. Liczba przesyłek zwierząt wysłanych z Polski do krajów trzecich.								
1.2. Ogólna liczba zwierząt w skontrolowanych w/w przesyłkach								
<b>2. Stwierdzone naruszenia</b>	Zwierzęta				Przesyłki			
	BYDŁO	ŚWINIE	OWCE I KOZY	KONIE	BYDŁO	ŚWINIE	OWCE I KOZY	KONIE
2.1. Zwierzęta/przesyłki, których dotyczyły naruszenia stwierdzone podczas kontroli								
2.1.1. Zwierzęta/przesyłki, których dotyczyło tylko jedno naruszenie								
2.1.2. Zwierzęta/przesyłki, których dotyczyło więcej niż jedno naruszenie								
<b>3. Nałożone sankcje</b>	Liczba zwierząt, których dotyczyła sankcja				Liczba przesyłek, których dotyczyła sankcja			
	BYDŁO	ŚWINIE	OWCE I KOZY	KONIE	BYDŁO	ŚWINIE	OWCE I KOZY	KONIE
3.1 Restrykcje dotyczące pojedynczych sztuk zwierząt								
3.2. Restrykcje dotyczące wszystkich sztuk zwierząt wchodzących w skład								

przesyłki								
3.3. Utylizacja zwierząt								
3.4. Ogółem (suma pkt. 3.1-3.3)								

**Wykaz państw trzecich, do których w 2011 r. eksportowano zwierzęta lub produkty pochodzenia zwierzęcego.**

Produkty nieprzeznaczone do spożycia przez ludzi

PAŃSTWO	PASZE		MACZKI MIĘSNO-KOSTNE		SUROWIEC KAT. 3	
	Liczba przesyłek	Ilość w tonach	Liczba przesyłek	Ilość w tonach	Liczba przesyłek	Ilość w tonach
<i>Dla każdego państwa oddzielna rubryka</i>						
Ogółem						

Produkty przeznaczone do spożycia przez ludzi cz. 1

PAŃSTWO	MIĘSO BIAŁE I PRODUKTY Z MIĘSA BIAŁEGO		MIĘSO CZERWONE I PRODUKTY Z MIĘSA CZERWONEGO		MLEKO I PRODUKTY MLECZNE	
	Liczba przesyłek	Ilość w tonach	Liczba przesyłek	Ilość w tonach	Liczba przesyłek	Ilość w tonach
Kanada					47	72
Stany Zjednoczone					9	9
Libia					8	162
Mołdawia					1	5
Malezja					8	168
Maroko					20	500
Tajlandia					3	46
Rosja					13	190,604
Jemen					2	50

Nigeria					6	150
Egipt					40	998
Ukraina					6	120
Algieria					106	2479
Syria					3	72
Senegal					3	25
Singapur					8	142
Indonezja					40	957
Filipiny					65	1603
Chiny					1	0,002
Ogółem					388	7748,606

Produkty przeznaczone do spożycia przez ludzi cz. 2

PAŃSTWO	JAJA I PRODUKTY JAJECZNE		RYBY, MIĘCZAKI, SKORUPIAKI, PRODUKTY RYBOŁÓWSTWA, ŚLIMAKI I ŻABIE UDKA		DZICZYŻNA I PRODUKTY Z DZICZYŻNY	
	Liczba przesyłek	Ilość w tonach	Liczba przesyłek	Ilość w tonach	Liczba przesyłek	Ilość w tonach
<i>Dla każdego państwa oddzielna rubryka</i>						
Ogółem						

Produkty przeznaczone do spożycia przez ludzi cz. 3

PAŃSTWO	ŻELATYNA I KOLAGEN		MIÓD I PRODUKTY PSZCZELE		OSŁONKI	
	Liczba przesyłek	Ilość w tonach	Liczba przesyłek	Ilość w tonach	Liczba przesyłek	Ilość w tonach
<i>Dla każdego państwa oddzielna rubryka</i>						

Ogółem						
--------	--	--	--	--	--	--

#### Zwierzęta rzeźne cz. 1

PAŃSTWO	BYDŁO		ŚWINIE		KONIE	
	Liczba przesyłek	Ilość sztuk	Liczba przesyłek	Ilość sztuk	Liczba przesyłek	Ilość sztuk
<i>Dla każdego państwa oddzielna rubryka</i>						
Ogółem						

#### Zwierzęta rzeźne cz. 2

PAŃSTWO	DRÓB		OWCE I KOZY	
	Liczba przesyłek	Ilość sztuk	Liczba przesyłek	Ilość sztuk
<i>Dla każdego państwa oddzielna rubryka</i>				
Ogółem				

#### Zwierzęta hodowlane cz. 1

PAŃSTWO	BYDŁO		ŚWINIE		KONIE	
	Liczba przesyłek	Ilość sztuk	Liczba przesyłek	Ilość sztuk	Liczba przesyłek	Ilość sztuk
<i>Dla każdego państwa oddzielna rubryka</i>						
Ogółem						

#### Zwierzęta hodowlane cz. 2

PAŃSTWO	DRÓB		OWCE I KOZY	
	Liczba przesyłek	Ilość sztuk	Liczba przesyłek	Ilość sztuk
<i>Dla każdego państwa oddzielna rubryka</i>				
Ogółem				

#### Materiał biologiczny i jaja wylęgowe (ilość przesyłek)

PAŃSTWO	MATERIAŁ BIOLOGICZNY				JAJA WYLĘGOWE
	KONIE	BYDŁO	ŚWINIE	OWCE I KOZY	

<i>Dla każdego państwa oddzielna rubryka</i>					
Ogółem					

## 7. Badania laboratoryjne.

Badania laboratoryjne środków spożywczych wykonane na terenie województwa w ramach nadzoru urzędowego\*

Rodzaj próbek		Liczba próbek				Przyczyny zakwestionowania próbek														
		zbadano ogółem	mikrobiologicznych	chemicznych	zakwestionowanych	mikrobiologiczne	w tym			chemiczne	azotany, azotyny	polifosforany dodane	w tym				dioksyny	organoleptyczne	radionuklidy	inne
							salmonellozy	listeria	pozostałe				Grupa A**	Grupa B1**	Grupa B2**	Grupa B3**				
0		1	2	3	4	5	6	7	8	9	10	11	12	13	14	15	16	17	18	19
Uprawnione laboratoria (ZHW, laboratoria wchodzące w skład inspekcji lub inne upoważnione laboratoria)	01																			
Mięso z wyłączeniem mięsa drobiowego	02																			
Produkty mięsne	03																			
Mięso drobiowe	04																			
Produkty z mięsa drobiowego	05																			
Świeże produkty rybołówstwa	06																			
Przetworzone produkty rybołówstwa	07																			
Mięczaki i skorupiaki	08																			
Mleko surowe	09																			
Produkty mleczne	10																			
Miód	11																			
Jaja spożywcze	12																			
Produkty jajczarskie	13																			
Tłuszcze zwierzęce	14																			
Mięso mielone i wyroby mięsne	15																			
Wyroby garmazeryjne	16																			
Próbki do badań sanitarnych	17																			
Inne środki spożywcze	18																			

\* uwzględniamy wyniki badań lab. próbek przebadanych w danym laboratorium

\*\* zgodnie z Rozporządzeniem Ministra Rolnictwa i Rozwoju Wsi z dnia 28 lipca 2006 r. (Dz. U z 2006 r. Nr 147, poz. 1067z późn, zm.)

Badania laboratoryjne środków spożywczych wykonane na terenie województwa zlecone przez przedsiębiorstwa sektora spożywczego i inne instytucje

	Liczba próbek				Przyczyny zakwestionowania próbek													
						w tym					w tym							

Rodzaj próbek		zbadano ogółem	mikrobiologicznych	chemicznych	zakwestionowanych	mikrobiologiczne	salmonellozy	listeria	pozostałe	chemiczne	azotany, azotyny	polifosforany dodane	Grupa A**	Grupa B1**	Grupa B2**	Grupa B3**	dioksyny	organoleptyczne	radionuklidy	inne
0		1	2	3	4	5	6	7	8	9	10	11	12	13	14	15	16	17	18	19
Uprawnione laboratoria (ZHW, laboratoria wchodzące w skład inspekcji lub inne upoważnione laboratoria)	01																			
Mięso z wyłączeniem mięsa drobiowego	02																			
Produkty mięsne	03																			
Mięso drobiowe	04																			
Produkty z mięsa drobiowego	05																			
Świeże produkty rybactwa	06																			
Przetworzone produkty rybactwa	07																			
Mięczaki i skorupiaki	08																			
Mleko surowe	09																			
Produkty mleczne	10																			
Miód	11																			
Jaja spożywcze	12																			
Produkty jajczarskie	13																			
Tłuszcze zwierzęce	14																			
Mięso mielone i wyroby mięsne	15																			
Wyroby garmazeryjne	16																			
Próbki do badań sanitarnych	17																			
Inne środki spożywcze	18																			

\*\* zgodnie z Rozporządzeniem Ministra Rolnictwa i Rozwoju Wsi z dnia 28 lipca 2006 r. (Dz. U z 2006 r. Nr 147, poz. 1067z późn, zm.)

Ponadto, realizowany był plan badań kontrolnych w kierunku pozostałości chemicznych i biologicznych w tkankach zwierząt żywych, produktach spożywczych pochodzenia zwierzęcego, w paszach i w wodzie przeznaczonych do pojenia zwierząt. Roczne wyniki monitoringu w 2011 roku przedstawia poniższa tabela.

Lp	Kierunek badania (symbol grupy i nazwa badanego związku)	Gatunek zwierzęcia lub nazwa materiału pobranego do badań	Rodzaj pobranych tkanek (materiału) do badań	Iliczba pobranych próbek	Liczba próbek przewidywanych do pobrania w ramach programu	Miejsce pobrania prób (gospodarstwo, rzeźnia, zakład, punkt)	Laboratorium do którego wysłano próbki	Stwierdzono dodatni wynik badania (nr wyniku badania)	Uwagi
----	--	---	---	--------------------------	--	--	---	--	-------



1	A1 Stilbeny, pochodne stilbenów oraz ich sole i estry/Dietylostilbestrol, Hexestrol, Dienestrol	Bydło	mocz	1	1	gospod arstwo	ZHW Białystok	0	
2	A2 Substancje tyreostatyczne/Tiouracyl, Tapazol, Metylotiouracyl, Propylotiouracyl, Fenylotiouracyl	Bydło	mocz	1	1	gospod arstwo	ZHW Białystok	0	
3	A3 Sterydy/19-nortestosteron	Bydło	mocz	1	1	gospod arstwo	ZHW Białystok	0	
4	A3 Sterydy/Estradiol	Bydło	surow ica	1	1	gospod arstwo	ZHW Białystok	0	
5	A3 Sterydy/Etynyloestradiol	Bydło	mocz	2	2	gospod arstwo	ZHW Białystok	0	
6	A3 Sterydy/Metylotestosteron	Bydło	mocz	1	1	gospod arstwo	ZHW Białystok	0	
7	A3 Sterydy/Stanozolol, 16beta-OH-stanozolol	Bydło	mocz	1	1	gospod arstwo	ZHW Białystok	0	
8	A4 Laktony kwasu rezorcynowego, w tym zeranol/Zeranol, Taleranol, Zearalanon	Bydło	mocz	1	1	gospod arstwo	ZHW Białystok	0	
9	A5 Beta-agoniści/Klenbuterol, Salbutamol, Mabuterol, Terbutalina, Mapenterol, Bromobuterol, Zilpaterol, Raktopamina	Bydło	mocz	1	1	gospod arstwo	ZHW Białystok	0	
10	A5 Beta-agoniści/Klenbuterol, Salbutamol, Mabuterol, Terbutalina, Mapenterol, Bromobuterol, Zilpaterol, Raktopamina	Bydło	woda	1	1	gospod arstwo	ZHW Białystok	0	
11	A6 Substancje farmakologicznie czynne, które są określone w załączniku (tabela2) rozporządzenia 37/2010 z dnia 22 grudnia 2009r./Metabolity nitrofuranów: AMOZ, AOZ, SEM, ADH	Bydło	mocz	1	1	gospod arstwo	ZHW Białystok	0	
12	A6 Substancje farmakologicznie czynne, które są określone w załączniku (tabela2)	Bydło	woda	1	1	gospod arstwo	ZHW Białystok	0	

	rozporządzenia 37/2010 z dnia 22 grudnia 2009r./Nitrofurany: Furozolidon, Nitrofurantoina, Nitrofurazon, Furaltadon								
13	A6 Substancje farmakologicznie czynne, które są określone w załączniku (tabela2) rozporządzenia 37/2010 z dnia 22 grudnia 2009r./Chloramfenikol	Bydło	mocz	1	1	gospod arstwo	ZHW Białystok	0	
14	A3 Sterydy/Boldenon, Metyloboldenon	Bydło	mocz	1	1	rzeźnia	ZHW Białystok	0	
15	A3 Sterydy/Octan medroksyprogesteronu, Octan megestrolu, Octan chlormadinonu, Octan melegestrolu	Bydło	tkank a tłuszczowa	1	1	rzeźnia	ZHW Białystok	0	
16	A5 Beta-agoniści/Klenbuterol, Salbutamol, Mabuterol, Terbutalina, Mapenterol, Bromobuterol, Zilpaterol, Raktopamina	Bydło	mocz	1	1	rzeźnia	ZHW Białystok	0	
17	A6 Substancje farmakologicznie czynne, które są określone w załączniku (tabela2) rozporządzenia 37/2010 z dnia 22 grudnia 2009r./Chloramfenikol	Bydło	mięsn ie	2	2	rzeźnia	ZHW Białystok	0	
18	A6 Substancje farmakologicznie czynne, które są określone w załączniku (tabela2) rozporządzenia 37/2010 z dnia 22 grudnia 2009r./Metabolity nitrofuranów: AMOZ, AOZ, SEM, ADH	Bydło	mięsn ie	2	2	rzeźnia	ZHW Białystok	0	
19	A6 Substancje farmakologicznie czynne, które są określone w załączniku (tabela2) rozporządzenia 37/2010 z dnia 22 grudnia 2009r./Chloropromazyna	Bydło	nerki	1	1	rzeźnia	ZHW Białystok	0	
20	B1 Substancje przeciwbakteryjne/Substancje przeciwbakteryjne	Bydło	mięsn ie nerki	4	4	rzeźnia	ZHW Białystok	0	
21	B2 a Leki przeciwwrobacze/Iwermekty na, Abamektyna, Doramektyna, Eprinomektyna, Moksydekt	Bydło	wątro ba	1	1	rzeźnia	ZHW Białystok	0	

	yna								
22	B2 d Neuroleptyki/Azaperon, Karazolol	Bydło	nerki	1	1	rzeźnia	ZHW Białystok	0	
23	B3 a Pestycydy chloroorganiczne i Polichlorowane bifenyle/DDT i metabolity, HCH, HCB i PCB	Bydło	tkank a tłuszcz owa	1	1	rzeźnia	ZHW Białystok	0	
24	B3 b Pestycydy fosforoorganiczne/Chorfen winfos, Chlorpiryfos, Chlorpiryfos metylowy, Diazynon, Dichlorfos, Paration, Paration metylowy, Trichlorfon, Fenchlorfos	Bydło	wątro ba	1	1	rzeźnia	ZHW Białystok	0	
25	B3 c Metale toksyczne/Pb, Cd, Hg, As	Bydło	mięśn ie wątro ba	3	3	rzeźnia	ZHW Białystok	0	
26	B1 Substancje przeciwbakteryjne/Substan cje przeciwbakteryjne	Cieleta	mięśn ie nerki	2	2	rzeźnia	ZHW Białystok	0	
27	A1 Stilbeny, pochodne stilbenów oraz ich sole i estry/Dietylostilbestrol, Hexestrol, Dienestrol	Świnie	mocz	1	1	rzeźnia	ZHW Białystok	0	
28	A2 Substancje tyreostatyczne/Tiouracyl, Tapazol, Metylotiouracyl, Propylotiouracyl, Fenyloitiouracyl	Świnie	mocz	1	1	rzeźnia	ZHW Białystok	0	
29	A3 Sterydy/19- nortestosteron	Świnie	mocz	1	1	rzeźnia	ZHW Białystok	0	
30	A3 Sterydy/Metylotestosteron	Świnie	mocz	1	1	rzeźnia	ZHW Białystok	0	
31	A3 Sterydy/Octan medroksyprogesteronu, Octan megestrolu, Octan chlormadinonu, Octan melegestrolu	Świnie	tkank a tłuszcz owa	1	1	rzeźnia	ZHW Białystok	0	
32	A3 Sterydy/Trenbolon	Świnie	mocz	1	1	rzeźnia	ZHW Białystok	0	

33	A5 Beta-agoniści/Klenbuterol, Salbutamol, Mabuterol, Terbutalina, Mapenterol, Bromobuterol, Zilpaterol, Raktopamina	Świnie	wątroba	1	1	rzeźnia	ZHW Białystok	0	
34	A6 Substancje farmakologicznie czynne, które są określone w załączniku (tabela2) rozporządzenia 37/2010 z dnia 22 grudnia 2009r./Chloramfenikol	Świnie	mięśnie	1	1	rzeźnia	ZHW Białystok	0	
35	A6 Substancje farmakologicznie czynne, które są określone w załączniku (tabela2) rozporządzenia 37/2010 z dnia 22 grudnia 2009r./Metabolity nitrofuranów: AMOZ, AOZ, SEM, ADH	Świnie	mięśnie	1	1	rzeźnia	ZHW Białystok	0	
36	A6 Substancje farmakologicznie czynne, które są określone w załączniku (tabela2) rozporządzenia 37/2010 z dnia 22 grudnia 2009r./Chloropromazyna	Świnie	nerki	1	1	rzeźnia	ZHW Białystok	0	
37	B1 Substancje przeciwbakteryjne/Substancje przeciwbakteryjne	Świnie	mięśnie nerki	2	2	rzeźnia	ZHW Białystok	0	
38	B1 Sulfonamidy/Sulfametazyna, Sulfamerazyna, Sulfadimetoksyna, Sulfadiazyna, Sulfametoksazol, Sulfametoksypyridazyna	Świnie	mięśnie	2	2	rzeźnia	ZHW Białystok	0	
39	B2 a Leki przeciwwrobacze/Iwermektyna, Abamektyna, Doramektyna, Eprinomektyna, Moksydektyna	Świnie	wątroba	1	1	rzeźnia	ZHW Białystok	0	
40	B2 a Leki przeciwwrobacze/Albendazol, Fenbendazol, Flubendazol, Kambendazol, Mebendazol, Oksybendazol, Tiabendazol, Triklabendazol	Świnie	wątroba	2	2	rzeźnia	ZHW Białystok	0	
41	B2 d Neuroleptyki/Azaparon, Karazolol	Świnie	nerki	2	2	rzeźnia	ZHW Białystok	0	

42	B2 e Niesterydowe leki przeciwzapalne/Diklofenak, Fenylobutazon, Fluniksyna, Karprofen, Kwas tolfenamowy, Meloksykam, Oksyfenylobutazon, Kwas mefenamowy, Naproksen	Świnie	mięsnie	1	1	rzeźnia	PIWet Puławy	0	
43	B3 a Pestycydy chloroorganiczne i Polichlorowane bifenyle/DDT i metabolity, HCH, HCB i PCB	Świnie	tkanka tłuszczowa	1	1	rzeźnia	ZHW Białystok	0	
44	B3 c Metale toksyczne/Pb, Cd, Hg, As	Świnie	mięsnie wątroba	2	2	rzeźnia	ZHW Białystok	0	
45	A6 Substancje farmakologicznie czynne, które są określone w załączniku (tabela2) rozporządzenia 37/2010 z dnia 22 grudnia 2009r./Metabolity nitrofuranów: AMOZ, AOZ, SEM, ADH	Ryby	mięsnie	1	1	0	ZHW Białystok	0	
46	B2 a Leki przeciwwrobacze/Albendazol, Fenbendazol, Flubendazol, Kambendazol, Mebendazol, Oksybendazol, Tiabendazol, Triklabendazol	Ryby	mięsnie	1	1	0	ZHW Białystok	0	
47	B3 c Metale toksyczne/Pb, Cd, Hg, As	Ryby	mięsnie	1	1	0	ZHW Białystok	0	
48	A6 Substancje farmakologicznie czynne, które są określone w załączniku (tabela2) rozporządzenia 37/2010 z dnia 22 grudnia 2009r./Chloramfenikol	Mleko krowie	mleko	1	1	0	ZHW Białystok	0	
49	B1 Substancje przeciwbakteryjne/Substancje przeciwbakteryjne	Mleko krowie	mleko	8	8	0	ZHW Białystok	0	
50	B1 Sulfonamidy/Sulfametazyna, Sulfamerazyna, Sulfadimetoksyna, Sulfadiazyna, Sulfametoksazol, Sulfametoksypyridazyna	Mleko krowie	mleko	1	1	0	ZHW Białystok	0	

51	B3 a Pestycydy chloroorganiczne i Polichlorowane bifenyle/DDT i metabolity, HCH, HCB i PCB	Mleko krowie	mleko	2	2	0	ZHW Białystok	0	
52	B3 c Metale toksyczne/Pb, Cd, Hg, As	Mleko krowie	mleko	2	2	0	ZHW Białystok	0	
53	B1 Substancje przeciwbakteryjne/Substancje przeciwbakteryjne	Przywożone produkty	ryby	1	1	Zakład Przetwórstwa Rybnego	ZHW Białystok	0	
54	Wykrywanie pałeczek Salmonella	próby paszy	m. p. pełn., m. p. uzupeł., materiał paszowy	10	10	punkt obrotu, gospod. arstwo, wytw. mat. pasz.	ZHW B-stok	0	
55	Wykrywanie przetworzonego białka zwierzęcego (PAP)	próby paszy	m. p. pełn., m. p. uzupeł., materiał paszowy	25	25	punkt obrotu, gospod. arstwo, wytw. mat. pasz.	ZHW B-stok	0	
56	Oznaczanie arsenu	próby paszy	materiał paszowy	1	1	punkt obrotu	ZHW B-stok	0	
57	Oznaczanie zawartości pestycydów chloroorganicznych	Próby paszy	materiał paszowy	1	1	gospod. arstwo	ZHW B-stok	0	
58	Oznaczanie zawartości PCB	próby paszy	m. p. uzupeł.	1	1	punkt obrotu	ZHW B-stok	0	
59	Oznaczanie zawartości dioksyn	próby paszy	m. p. uzupeł.	1	1	punkt obrotu	PIWet Puławy	0	
60	Oznaczanie zawartości mikotoksyn	próby paszy	materiał paszowy	1	1	gospod. arstwo	ZHW B-stok	0	
61	Wykrywanie substancji anabolicznych	próby paszy	m. p. uzupeł.	1	1	punkt obrotu	ZHW Poznań	0	

62	Wykrywanie obecności weterynaryjnych produktów leczniczych skreślonych z rejestru-Chloramfenikol	próby paszy	m. p. pełn.	1	1	gospod arstwo	ZHW Olsztyn	0	
63	Oznaczanie zawartości cezu-134 i cezu-137	Próby paszy	m.p. uzup.	1	1	gospod arstwo	ZHW B-stok	0	
64	Badanie zawartości miedzi	próby paszy	m. p. uzup.	1	1	punkt obrotu	ZHW B-stok	0	
65	Oznaczanie zawartości podstawowych skł. pokarmowych	próby paszy	m. p. uzup.	1	1	gospod arstwo	ZHW Białystok	0	
66	Oznaczanie zawartości makroelementów	próby paszy	m. p. uzup.	1	1	punkt obrotu	ZHW Bydgoszcz	0	
67	Wykrywanie szkodników żywych	próby paszy	materi ał paszo wy	1	1	gospod arstwo	ZHW Warszaw a	0	
68	Wykrywanie zanieczyszczeń botanicznych	próby paszy	materi ał paszo wy	1	1	gospod arstwo	ZHW Warszaw a	0	
69	Wykrywanie obecności produktów GMO soi	próby paszy	materi ał paszo wy	2	2	gospod arstwo	ZHW B-stok o. Łomża	0	
70	Oznaczanie zawartości azotynów	próby paszy	m.p. uzup.	1	1	punkt obrotu	ZHW Bydgoszcz	0	

## 7.1 Wykorzystanie systemu CELAB w województwie

W 2011 roku wprowadzono do systemu CELAB następujące dane:

ZAKRES BADANIA	LICZBA BADAŃ WYKONANYCH W ROKU OBJĘTYM SPRAWOZDANIEM	LICZBA BADAŃ WPROWADZONYCH DO SYSTEMU W ROKU OBJĘTYM SPRAWOZDANIEM	PROCENT BADAŃ WPROWADZONYCH DO SYSTEMU W ROKU OBJĘTYM SPRAWOZDANIEM
0	1	2	3 (2:1)
Środki spożywcze pochodzenia zwierzęcego			
Choroby zwierząt			

Pasze, farmacja, utylicacja			
ŁĄCZNIE			

*W przypadku różnicy między liczbą badań wykonanych i wprowadzonych do systemu CELAB, proszę podać przyczyny.*

## 8. Omówienie wyników kontroli wewnętrznych

*(W miejscu tym należy podać liczbę i zakres poprowadzonych kontroli wewnętrznych – prowadzonych przez wojewódzki inspektorat weterynarii w związku ze sprawowaniem nadzoru nad powiatowymi lekarzami weterynarii. Warto wskazać ważniejsze wyniki kontroli o wskazać wnioski z nich wypływające. Można zastosować następujący podział wewnętrzny tego pkt:*

*11.1. Wprowadzenie.*

*11.2. Ważniejsze wyniki kontroli*

*11.3. Podsumowanie wyników kontroli i wnioski.*

## Omówienie wyników kontroli wewnętrznych

W 2011 r. w Powiatowym Inspektoracie Weterynarii przeprowadzono 3 kontrole przez Wojewódzki Inspektorat Weterynarii w Białymstoku w zakresie:

1. „ Kontrola problemowa Powiatowego Inspektoratu Weterynarii w Grajewie w zakresie realizacji planu badań kontrolnych pozostałości w okresie od stycznia 2010 r. do lutego 2011 r.”.
2. „ Kontrole urzędowe wynikające z nadzoru nad zakładami sektora mleczarskiego wynikające z przepisów prawa krajowego i UE oraz wymagań importowych krajów trzecich za rok 2010 i I połowę 2011r. – Audyt ”.
3. „ Kontrola Powiatowego Lekarza Weterynarii w Grajewie w zakresie nadzoru nad zakładem Zakład Przemysłu Mięsnego „EUROPA” S. i Z. Zielińscy Sp. J., 19-206 Rajgród, ul. Warszawska 31A”.

Wyniki kontroli zostały zawarte w protokołach pokontrolnych. Nie stwierdzono poważniejszych uwag i zastrzeżeń do pracy inspektoratu w zakresie przedstawionych powyżej zagadnień.



## Część III – Wnioski z, plany i założenia na rok następny

### 1. Wnioski z realizacji zadań w roku objętym sprawozdaniem

*Wnioski z działań IW w województwie w roku objętym sprawozdaniem.*

- 1.1 Wnioski z realizacji kontroli wykonywanych zgodnie z Instrukcją Głównego Lekarza Weterynarii Nr GIWhig - 500 - 11/07 z dnia 14 sierpnia 2007 r. w sprawie określenia, na podstawie analizy ryzyka, częstotliwości kontroli podmiotów sektora spożywczego objętych urzędowym nadzorem Inspekcji Weterynaryjnym.**

*Wnioski dotyczące np. koniecznych do przeprowadzenia szkoleń, zmian w prowadzonym nadzorze, postępowaniu organów IW, itp.*

### 2. Realizacja planów i założeń z roku poprzedniego

*Informacja o realizacji założeń z roku poprzedniego, zgodnie ze sprawozdaniem z realizacji zadań IW w danym województwie w 2010 roku.*

L P	PROBLEM / ZAGADNIENI E	PLANOWANE DZIAŁANIE	ODPOWIEDZIALNOŚ Ć	TERMIN REALIZACJI	SPOSÓB I STAN REALIZACJI
	<i>uzupełnić zgodnie ze sprawozdanie m za 2010 rok</i>	<i>uzupełnić zgodnie ze sprawozdanie m za 2010 rok</i>	<i>uzupełnić zgodnie ze sprawozdaniem za 2010 rok</i>	<i>uzupełnić zgodnie ze sprawozdanie m za 2010 rok</i>	
1	Uzupełnienie zatrudnienia	Zatrudnienie inspektorów ds. pasz	PLW, kadry	01.06.2011 r.	Zatrudniono inspektora wet. ds. pasz
2	Realizacja programu zwalczania Choroby Aujeszky'ego u świń	Zakończenie I, II i III etapu pobierania próbek. Stałe monitorowanie choroby	PLW, inspektor ds. zwalczania chorób zakaźnych zw., lekarze wyznaczeni	31.12.2011 r.	Przeprowadzono zgodnie z planem.

### 3. Plany i założenia na rok następny

*W miejscu tym należy określić główne cele, dążenia, plany na następny rok. Należy starać się o wskazywanie specyficznych działań planowanych do wykonania w roku następnym.*

LP	PROBLEM / ZAGADNIENIE	PLANOWANE DZIAŁANIE	ODPOWIEDZIALNOŚĆ	TERMIN REALIZACJI
1.	Realizacja programu zwalczanie choroby Aujeszky'ego u świń	Stałe monitorowanie w stadach uznanych za urzędowo wolne od wirusa ch.Aujeszky'ego	Inspektor wet. ds. zwalczania chorób zakaźnych zwierząt, Koordynator programu, lek. wyznaczeni	Stałe monitorowanie w obszarze I i II półrocze 2012 r.
2.	Misje FVO	Przygotowanie i aktywny udział	PLW, inspektorzy z poszczególnych zespołów	I półrocze 2012 r.
3.	Kontrola wymogów wzajemnej zgodności „cross-compliance”	Przeprowadzenie kontroli w <b>178</b> gospodarstwach	PLW, inspektor wet. ds. identyfikacji i rejestracji zwierząt oraz kontroli wymogów wzajemnej zgodności	I i II półrocze 2012 r.

Grajewo, dn. 19.06.2012 r.