

UCHWAŁA NR 186/726/18
ZARZĄDU POWIATU GRAJEWSKIEGO
z dnia 26 kwietnia 2018 r.

**w sprawie uchwalenia Regulaminu Organizacyjnego Zarządu Dróg Powiatowych
w Grajewie.**

Na podstawie art. 36 ust. 1 ustawy z dnia 5 czerwca 1998 r., o samorządzie powiatowym (Dz. U. z 2017 r. poz. 1868 z późn. zm.) uchwała się, co następuje:

§1

Uchwała się Regulamin Organizacyjny Zarządu Dróg Powiatowych w Grajewie, jak Załącznik Nr 1 do niniejszej uchwały.

§2

Traci moc Uchwała Nr 184/723/18 Zarządu Powiatu Grajewskiego z dnia 16 kwietnia 2018 r.

§3

Uchwała wchodzi w życie z dniem podjęcia.

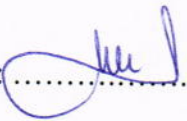
§4

Wykonanie uchwały powierza się Dyrektorowi Zarządu Dróg Powiatowych w Grajewie.

Zarząd Powiatu Grajewskiego:
Członkowie Zarządu:

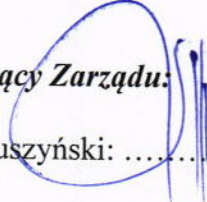
Alicja Rutkowska: 

Leszek Czyżewski: nieobecny

Janusz Marian Marcinkiewicz: 

Jan Zawadzki: 

Przewodniczący Zarządu:

Zygmunt Kruszyński: 

REGULAMIN ORGANIZACYJNY ZARZĄDU DRÓG POWIATOWYCH W GRAJEWIE.

Rozdział 1 Postanowienia ogólne.

§ 1.

Regulamin organizacyjny Zarządu Dróg Powiatowych w Grajewie określa organizację i zasady funkcjonowania Zarządu Dróg Powiatowych w Grajewie, zwanego dalej „Zarządem.”

§ 2

Zarząd działa na podstawie:

1. Uchwały Nr 8/17/98 Zarządu Powiatu Grajewskiego z dnia 30 grudnia 1998 r. w sprawie powołania Zarządu Dróg Powiatowych w Grajewie i powierza mu wykonywanie obowiązków zarządu dróg powiatowych.
2. Uchwały Nr V/14/98 Rady Powiatu Grajewskiego z dnia 30 grudnia 1998 r. w sprawie utworzenia Zarządu Dróg Powiatowych w Grajewie, ze zmianami wprowadzonymi Uchwałą Nr VII/38/99 Rady Powiatu Grajewskiego z dnia 13 marca 1999 r.
3. Ustawy z dnia 21 marca 1985 r. o drogach publicznych (Dz. U. z 2017 r. poz. 2222, z późn. zm.).

§ 3

Zadania Zarządu określa Uchwała Nr IV/14/98 Rady Powiatu Grajewskiego z dnia 30 grudnia 1998 r. w sprawie utworzenia Zarządu Dróg Powiatowych w Grajewie, ze zmianami wprowadzonymi Uchwałą Nr VII/38/99 Rady Powiatu Grajewskiego z dnia 13 marca 1999 r.

§ 4

Zarząd jest jednostką budżetową finansowaną z budżetu Powiatu Grajewskiego.

§ 5

Zarząd pełni funkcję zarządcy dróg powiatowych Powiatu Grajewskiego w zakresie zadań określonych w §3.

Rozdział 2

Postanowienia szczegółowe.

§ 6

1. Dyrektor organizuje i kieruje pracą Zarządu przy pomocy:
 - Głównego księgowego
 - Kierownika służb interwencyjnych
 - Stanowisk samodzielnych
 2. Dyrektor nadzoruje wykonywanie zadań określonych w §3, przez komórki organizacyjne Zarządu.
- Dyrektor, mając na uwadze realizację zadań, o których mowa w §3, określa zakresy obowiązków poszczególnych pracowników oraz tryb pracy Zarządu.

§ 7

W przypadku nieobecności Dyrektora Zarządu obowiązki Dyrektora pełni Kierownik służb interwencyjnych .

§ 8

1. W skład Zarządu wchodzi następujące komórki organizacyjne:
 - a) Dział Księgowo – Finansowo – Administracyjny
 - b) Obwód Drogowy
 - c) Stanowiska samodzielne
 - Starszy projektant
 - Inspektor nadzoru inwestorskiego
2. Schemat organizacyjny Zarządu przedstawia Załącznik Nr 1.

§ 9

W ramach stanowisk samodzielnych wyszczególnionych w §8 pkt 1 c) realizowane są następujące zadania:

1. Opracowanie projektów planów rozwoju sieci drogowej.
2. Przygotowanie projektów części budżetu Powiatu w zakresie budowy, modernizacji, utrzymania i ochrony dróg.
3. Koordynacja działań Powiatu w powiązaniu z pozostałymi szczeblami administracji samorządowej i rządowej w zakresie zarządzania drogami.
4. Opracowanie planów finansowych budowy, modernizacji i utrzymania dróg i obiektów mostowych, oświetlenia dróg, kształtowania zagospodarowanie pasa drogowego oraz przedstawienie ich Zarządowi Powiatu.
5. Przygotowanie zadań z zakresu budowy, modernizacji i utrzymania dróg w związku z pracami pod projektem budżetu Powiatu.
6. Przygotowanie warunków do realizacji w ramach zamówień publicznych , zleczanych przez Zarząd, zadań z zakresu budowy, modernizacji, utrzymania, ochrony dróg i obiektów mostowych, w tym przygotowanie procedur przetargowych i realizacja przetargów.
7. Prowadzenie pomiarów natężeń ruchu i obciążeń ruchem nawierzchni drogowych oraz prowadzenie w porozumieniu z policją ewidencji i badań w zakresie bezpieczeństwa ruchu drogowego.
8. Zarządzanie ruchem na drogach powiatowych i gminach.
9. Wydawanie zezwoleń na przejazd pojazdów ponadnormatywnych.

10. Zarządzanie pasem drogowym, w tym opracowywanie planów zagospodarowania pasa drogowego.
11. Sprawowanie nadzoru inwestorskiego nad zleconymi robotami z zakresu budowy, modernizacji, utrzymania i ochrony dróg i obiektów mostowych, w tym nadzór nad realizacją zadań, odbiór i rozliczenie robót.
12. Sporządzanie projektów organizacji ruchu, wprowadzanie organizacji bądź zamykanie dróg i obiektów mostowych dla ruchu, gdy wymaga tego ich stan techniczny, wyznaczanie objazdów, wprowadzanie oznakowanie dróg.
13. Prowadzenie ewidencji dróg i obiektów mostowych.

§ 10

Obwód Drogowy realizuje następujące zadania:

1. Kontrolowanie stanu technicznego dróg, prowadzenie badań stanu nawierzchni i urządzeń drogowych, przeglądy mostów i pomiarów ruchu.
2. Wykonywanie robót interwencyjnych, utrzymaniowych i zabezpieczeniowych.
3. Wykonywanie zadań w zakresie ratownictwa technicznego, we współpracy z Państwową Strażą Pożarną oraz instytucjami ochrony przeciwpożarowej.
4. Realizacja decyzji organu zarządzającego ruchem drogowym, instalowanie urządzeń bezpieczeństwa ruchu i sterowanie ruchem oraz oznakowania pionowego i poziomego.
5. Zarządzanie pasem drogowym, w zakresie zadrzewienia.
6. Obsługa kotłowni węglowej i ochrona mienia Zarządu.
7. Prowadzenie spraw związanych z BHP.
8. Prowadzenie spraw związanych z gospodarowaniem środkami transportowymi i sprzętem.

§ 11

Dział Księgowo – Finansowo – Administracyjny realizuje i nadzoruje realizację następujących zadań: prowadzenie całości spraw dotyczących rachunkowości i finansów związanych z działalnością Zarządu zgodnie z obowiązującymi przepisami, a w szczególności:

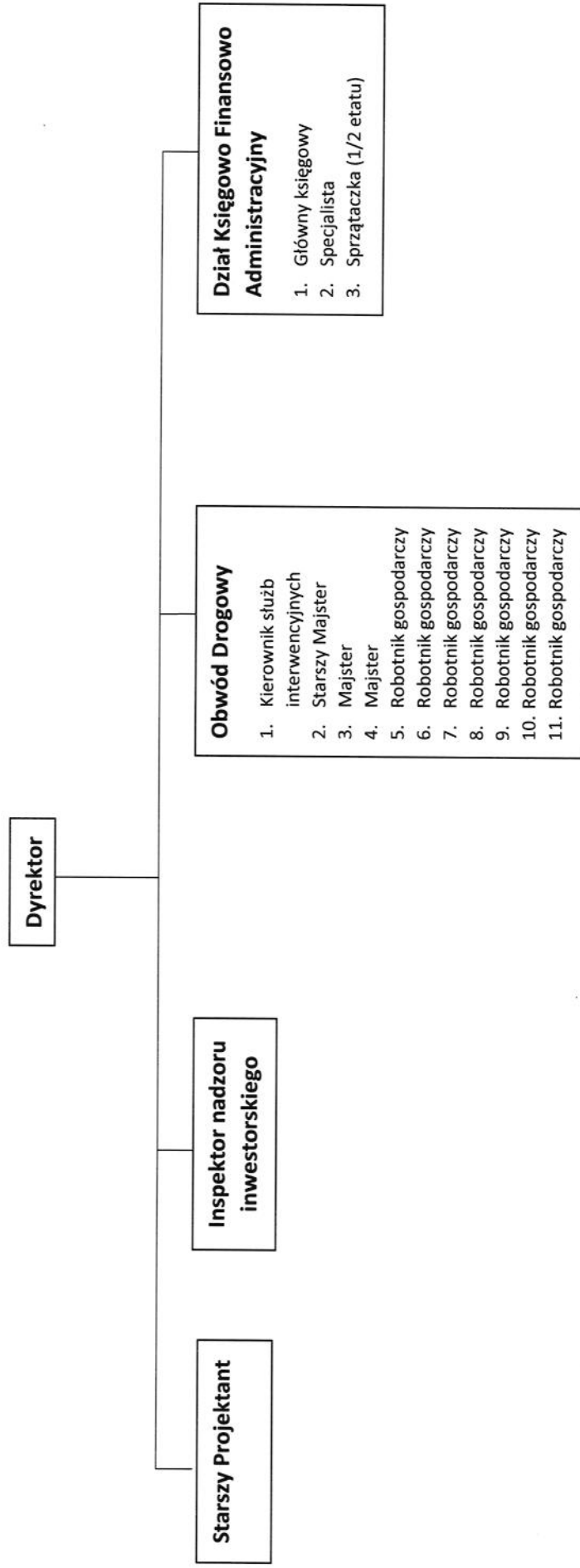
- a) prowadzenie rachunkowości Zarządu zgodnie z zasadami rachunkowości jednostek budżetowych;
- b) dokonywanie rozliczeń z wszelkich tytułów podlegających realizacji w ramach zatwierdzonego preliminarza budżetowego;
- c) rozliczenia z pracownikami z tytułu wynagrodzeń, ubezpieczeń, podatków;
- d) prowadzenie rozliczeń dotyczących działalności inwestycji Zarządu;
- e) wykonywanie czynności związanych z operacjami bankowymi;
- f) prowadzenie rozliczeń dotyczących zakładowego funduszu socjalnego;
- g) rozliczanie inwentaryzacji;
- h) opracowywanie analiz i danych do sporządzania projektów finansowania Zarządu na lata przyszłe;
- i) przechowywanie i zabezpieczenie dokumentów finansowo-księgowych oraz ich archiwizowanie;
- j) prowadzenie całości spraw kadrowych;
- k) prowadzenie spraw związanych z administracją nieruchomościami;
- l) prowadzenie spraw związanych z administracją środkami ruchomymi;
- m) prowadzenie spraw związanych z remontami i inwestycjami dotyczącymi budynków Zarządu;

- n) utrzymanie czystości w pomieszczeniach Zarządu;
- o) prowadzenie archiwum Zarządu.

§ 12

Regulamin wchodzi w życie z dniem przyjęcia.

SCHEMAT ORGANIZACYJNY ZARZĄDU DRÓG POWIATOWYCH W GRAJEWIE



Zatrudnienie 16,5 etatu